

RAPPORT

Circulaire Werf Duivelseiland te Dordrecht

Geluidsonderzoek

Klant: Rijkswaterstaat GPO

Referentie: BE1896TPRP2107291354

Status: Definitief/02

Datum: 8 november 2023

HASKONINGDHV NEDERLAND B.V.

Laan 1914 no.35
3818 EX Amersfoort
Industry & Buildings
Trade register number: 56515154

+31 88 348 20 00 T

+31 33 463 36 52 F

████████████████████ E
royalhaskoningdhv.com W

Titel document: Circulaire Werf Duivelseiland te Dordrecht

Ondertitel: Geluidsonderzoek

Referentie: BE1896TPRP2107291354

Status: 02/Definitief

Datum: 8 november 2023

Projectnaam: BE1896-112-147

Projectnummer: BE1896-112-147

Auteur(s): ██████████

Opgesteld door: ██████████

Gecontroleerd door: ██████████

Datum: 8 november 2023

Goedgekeurd door: ██████████

Datum: 8 november 2023

Classificatie

Projectgerelateerd

Behoudens andersluidende afspraken met de Opdrachtgever, mag niets uit dit document worden veelevoudigd of openbaar gemaakt of worden gebruikt voor een ander doel dan waarvoor het document is vervaardigd. HaskoningDHV Nederland B.V. aanvaardt geen enkele verantwoordelijkheid of aansprakelijkheid voor dit document, anders dan jegens de Opdrachtgever. Let op: dit document bevat mogelijk persoonsgegevens van medewerkers van HaskoningDHV Nederland B.V.. Voordat publicatie plaatsvindt (of anderszins openbaarmaking), dient dit document te worden geanonimiseerd of dient toestemming te worden verkregen om dit document met persoonsgegevens te publiceren. Dit hoeft niet als wet- of regelgeving anonimiseren niet toestaat.

Inhoud

1	Inleiding	1
2	Situering en bedrijfsbeschrijving	2
2.1	Situering	2
2.2	Bedrijfsbeschrijving	2
3	Geluidsnormen	4
3.1	Wet geluidhinder	4
3.2	Nautische steunpunt	5
3.3	Kantoor nautische steunpunt	6
4	Geluidsberekeningen en toetsing	8
4.1	Rekenmodel	8
4.2	Geluidsniveau vanwege de werkzaamheden	9
4.3	Geluidsreducerende maatregelen	10
4.3.1	Geluidsreductie gritstralen / gutsen	12
4.3.2	Geluidsniveaus inclusief maatregelen	12
4.3.3	Incidentele bedrijfssituatie	13
5	BBT (Beste Beschikbare Technieken)	14
6	Toekomstige ontwikkelingen	15
6.1	Structuurvisie	15

Bijlagen

Bijlage 1: Invoergegevens rekenmodel

Bijlage 2: Rekenresultaten

Bijlage 3: Rekenresultaten inclusief geluidsisolerende tent

1 Inleiding

In verband met het aanvragen van een Omgevingsvergunning voor de realisatie van een Circulaire werf op de locatie Duivelseiland te Dordrecht is dit akoestisch onderzoek verricht.

Op de locatie vindt de opslag van brugdelen plaats.

Doel van het onderzoek is het bepalen van de langtijdgemiddelde beoordelingsniveaus en de maximale geluidsniveaus vanwege de gehele inrichting ter plaatse van geluidsgevoelige bestemmingen, zoals deze ten gevolge van activiteiten in en bij de inrichting (zullen) ontstaan.

Van de Omgevingsdienst Zuid-Holland Zuid is (d.d. 16-11-2022) een geactualiseerd knipmodel ontvangen van het gezoneerde industrieterrein Grootte Lindt/Dordt-West, waarop de inrichting zal worden gevestigd. Dit rekenmodel is door ons aangepast. Met behulp van het rekenmodel is de geluidsbelasting op de beoordelingspunten berekend en vergeleken met de voor de inrichting op het industrieterrein beschikbare geluidsruimte. Vervolgens zijn (geluidsreducerende) maatregelen voorgesteld en doorgerekend.

De berekeningen zijn uitgevoerd volgens de 'Handleiding meten en rekenen industrielawaai', HMRI 1999 (methode II) van het Ministerie van Volkshuisvesting, Ruimtelijke Ordening en Milieubeheer (VROM), 1999.

In het ontvangen knipmodel is geen rekening gehouden met het aanpassen van het nautische steunpunt (plaatsen nieuw kantoor) op het terrein. Daarom is dit aanvullend door ons gemodelleerd.

Tevens is aandacht besteed aan de mogelijke toekomstige gebiedsontwikkeling 'Maasterras' in Zwijndrecht en Dordrecht.

2 Situering en bedrijfsbeschrijving

2.1 Situering

De inrichting is gelegen aan de Van Leeuwenhoekweg in Dordrecht, op het in het kader van de Wet Geluidhinder gezoneerde industrieterrein Grote Lindt/Dordt-West.

2.2 Bedrijfsbeschrijving

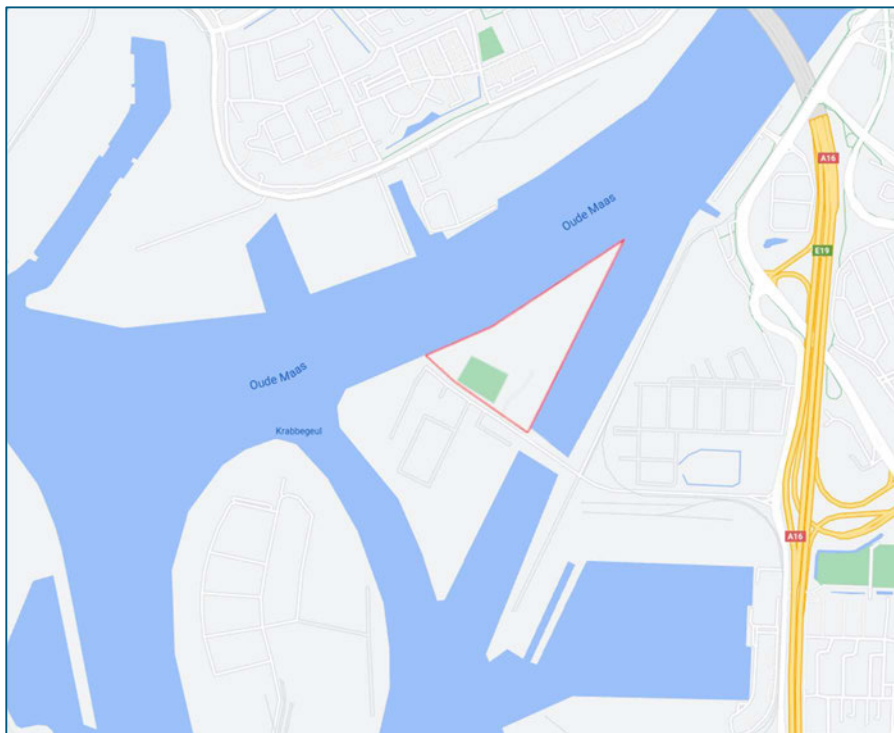
De voorgenomen geluidrelevante activiteiten op het opslagterrein in de representatieve bedrijfssituatie ter plaatse zijn:

- 1 Transport en opslag van bruggdelen (staal/beton).
- 2 Materiaalbewerking ten behoeve van de modificatie van stalen bruggdelen (lassen/snijden/slijpen/zagen) en lokaal bijwerken van staalconservering (lokaal gritstralen / gutsen en schilderen).
- 3 Materiaalbewerking van betonnen liggers (zagen) om deze op maat te maken voor hergebruik. Deze werkzaamheden vinden nooit tegelijkertijd plaats met materiaalbewerking van de stalen bruggdelen.

Van de bovengenoemde activiteiten produceren het gritstralen en het zagen het meeste geluid. Deze activiteiten zijn doorgerekend.

In de incidentele bedrijfssituatie (maximaal 12 keer per jaar) vindt tevens hakken/hameren plaats.

In figuur 2.1 is de locatie van de werkzaamheden met rood aangegeven.



Figuur 2.1: Situering Duivelseiland

De representatieve bedrijfssituatie bestaat uit materiaalbewerking ten behoeve van de modificatie van stalen bruggdelen (lassen/snijden/slijpen/zagen) en lokaal bijwerken van staalconserving (lokaal gritstralen / gutsen).

De werkzaamheden hiervoor vinden alleen plaats in de dagperiode (tussen 07:00 en 19:00 uur). De volgende activiteiten kunnen er plaatsvinden:

- lassen/snijden/slijpen/zagen: maximaal 2 personen;
- gritstralen / gutsen zal beperkt zijn tot 1 unit tegelijkertijd en nooit gelijktijdig met lassen/snijden/slijpen/zagen).
- transport- en hijswerkzaamheden met mobiele kranen en SPMT's (Self Propelled Modular Transporter): 2 stuks.

Dit betekent dat 2 verschillende bedrijfssituaties kunnen optreden:

- Bedrijfssituatie 1: zagen (2 personen) en 2 mobiele kranen.
- Bedrijfssituatie 2: gritstralen (1 persoon) en 2 mobiele kranen.

In het geluidmodel gaan we uit van een (totale) hoogte van de te reviseren bruggen van maximaal 30 m. Deze situatie is maatgevend boven het werken aan lagere bruggen. Het geluid dat op grotere hoogte wordt geëmitteerd reikt verder, omdat het minder wordt afgeschermd en het ook minder wordt gereduceerd door bodemdemping.

De geluidsvermogens die in het rekenmodel worden opgenomen zijn afkomstig uit het meetarchief van RHDHV. Tevens is gebruik gemaakt van door RWS aangeleverde meetgegevens in vergelijkbare situaties. Deze kunnen worden beschouwd als BBT (Beste Beschikbare Technieken), en worden vaak gebruikt in vergelijkbare studies.

We hanteren de volgende geluidsvermogens voor de werkzaamheden (effectief 4 uur per persoon in de dagperiode):

Activiteit	Geluidsvermogen in dB(A)
Slijpwerkzaamheden	110 per persoon
Laswerkzaamheden	105 per persoon
Zaagwerkzaamheden	115 per persoon
Straalwerkzaamheden	122 per persoon
Hakken/hameren	131 per persoon
Transport- en hijswerkzaamheden met mobiele kranen en SPMT's	105 per stuk
Diverse geluidpieken (stootgeluiden), piekbron straal en guts	128

Betreffende de las-, slijp- en zaagwerkzaamheden is het zagen maatgevend, dit produceert het meeste geluid en is gemodelleerd. Het slijpen kan beschouwd worden als (hoogfrequent) tonaal. De HMRI geeft aan dat in dat geval op deze geluidsbron een correctie van +5 dB moet worden toegepast. De Wet geluidhinder geeft echter aan dat dit niet geldt voor gezoneerde industrieterreinen. In het kader van de vergunningverlening is dit wel relevant. Daarom is er in eerste instantie geen tonale correctie gehanteerd. We zullen analyseren wat het effect is voor de vergunningverlening.

Bij het gritstralen worden (worst case) alle (verf)lagen weggestraald, tot op het blanke staal.

De geluidsproductie van het stralen wordt in hoofdzaak veroorzaakt door het contactgeluid van het grit tegen het staal. Ook draagt de productie van perslucht met compressoren bij aan de geluidsuitstraling.

:

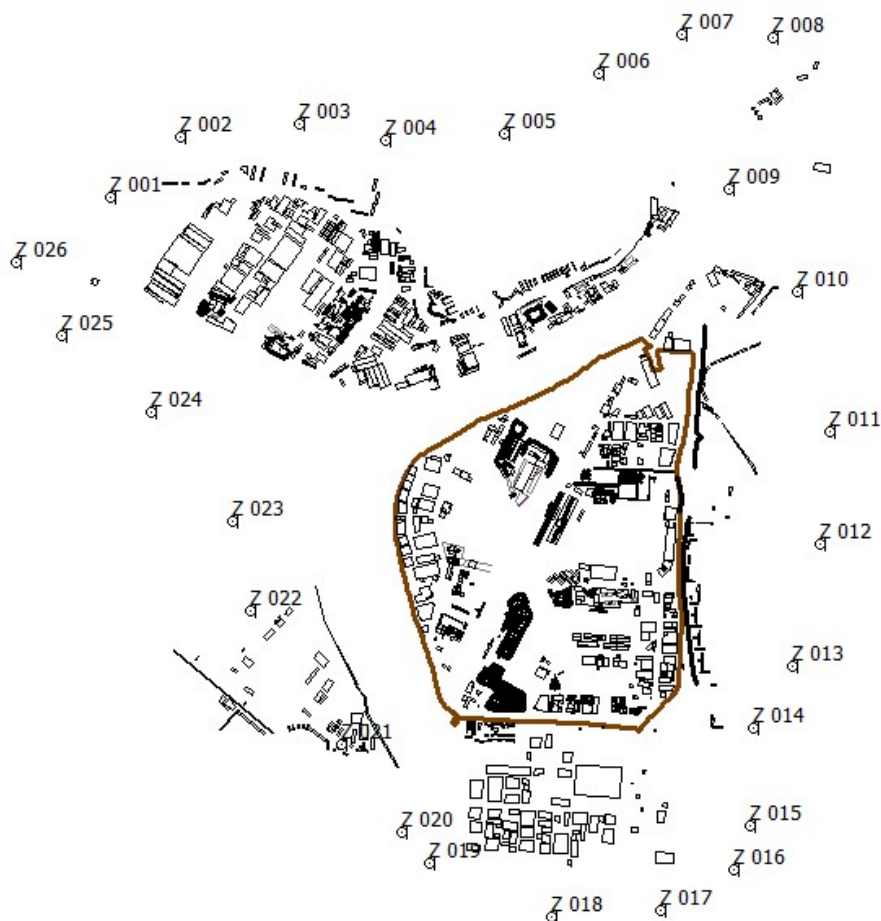
3 Geluidsnormen

3.1 Wet geluidhinder

Duivelseiland is gelegen op een geluidgezoneerd industrieterrein. Voor (min of meer) permanente geluidsproducerende activiteiten op een geluidgezoneerd industrieterrein gelden de eisen uit de Wet geluidhinder.

In onderstaande afbeelding is weergegeven:

- Begrenzing gezoneerde industrieterrein (in bruin);
- de zonepunten op de geluidszone die daar omheen ligt.



Figuur 3.1: Ligging gezoneerde industrieterrein met geluidszone

Ter plaatse van de geluidszone mag de geluidsbelasting niet meer bedragen dan 50 dB(A) etmaalwaarde.

De etmaalwaarde van de geluidsbelasting is uitgedrukt als de hoogste van de volgende waarden:

- Het langtijdgemiddelde beoordelingsniveau in de dagperiode (L_{day});
- Het langtijdgemiddelde beoordelingsniveau in de avondperiode $L_{\text{(evening)}} + 5$ dB;
- Het langtijdgemiddelde beoordelingsniveau in de nachtperiode (L_{night}) + 10 dB.

De werkzaamheden worden alleen in de dagperiode uitgevoerd, in dit geval is de geluidsbelasting (etmaalwaarde) gelijk aan het geluidsniveau in de dagperiode (L_{day}).

De zonebeheerder (Omgevingsdienst Zuid-Holland Zuid) heeft aangegeven dat de beschikbare reserve geluidsruimte voor inrichtingen op het gezoneerde industrieterrein zeer beperkt is. Maatgevend hiervoor is rekenpunt GPP13_A, S170, de woningen aan Lindtsestraat 9-13. De toelaatbare geluidsbelasting bedraagt hier circa 33 dB(A).

Voor de maximale geluidsniveaus geeft de Wet geluidhinder geen toetsingskader. Dit wordt weergegeven in de Handreiking Industrielawaai en Vergunningverlening. Deze geeft aan dat voor nieuwe inrichtingen, ter plaatse van woningen buiten het industrieterrein, in principe een geluidsnorm geldt van 70 dB(A) in de dagperiode. Deze waarde komt ook overeen met de standaard geluidsnorm voor bedrijven die vallen onder het Activiteitenbesluit.

De Omgevingsdienst heeft aangegeven dat bij de nieuwbouwwoningen te Zwijndrecht voor de maximale geluidsniveaus een streefwaarde geldt van 65 dB(A) in de dagperiode.

De zonegrens ligt op een minimale afstand van circa 1200 meter ten opzichte van het Duivelseiland (ten noordoosten van de inrichting). De dichtstbijgelegen woning bevindt zich op circa 550 m afstand ten noordwesten van de inrichting, aan Lindtsestraat 10 te Zwijndrecht.

3.2 Nautische steunpunt

Het (al bestaande) nautische steunpunt zal worden aangepast. Er wordt een nieuw kantoor geplaatst. Dit deel van het terrein is in het bezit is van een vergunning. Het gaat om een vergunning uit 1993, met kenmerk DO02.2007RNE, afgegeven in het kader van de Hinderwet, voor een inrichting met technische installaties bestemd voor laboratoria en verwarming annex het opslaan van diverse brandbare gassen, gelegen aan de Van Leeuwenhoekweg 20 te Dordrecht.

In deze vergunning is het volgende relevante geluidsvoorschrift opgenomen:

W. GELUID- EN TRILLINGHINDER

1.

Het equivalente geluidniveau (L_{Aeq}), veroorzaakt door de in de inrichting aanwezige toestellen en installaties alsmede door in de inrichting verrichte werkzaamheden, mag op een afstand van 15 meter vanaf de grens van de inrichting niet meer bedragen dan:

40 dB(A) in de periode tussen 23.00 en 07.00 uur;

45 dB(A) in de periode tussen 19.00 en 23.00 uur alsmede op zondagen en algemeen erkende feestdagen in de periode tussen 07.00 en 19.00 uur;

50 dB(A) in de overige uren.

De metingen, berekeningen en beoordeling van de geluidsniveaus dienen plaats te vinden overeenkomstig de "Handleiding meten en rekenen Industrielawaai" (ICG-rapport IL-HR-13-01).

Geconcludeerd kan worden dat deze vergunde geluidsniveaus verwaarloosbaar zijn, ten opzichte van de voor het dit terrein beschikbare geluidsruijnte (kavelreservering). We gaan er vanuit dat de volledige beschikbare geluidsruijnte (kavelreservering) van Duivelseiland aan het opslagterrein kan worden toegekend.

3.3 Kantoor nautische steunpunt

Berekend is welke geluidsniveaus zijn te verwachten vanwege het opslagdok ter plaatse van het nieuwe kantoor van het nautische steunpunt op het terrein. In onderstaande figuur is de ligging van dit kantoor weergegeven.



Figuur 3.2: Ligging kantoor, nautische steunpunt

Het kantoor vormt geen geluidsgoelinge bestemming, er is dus geen standaardnorm om aan te toetsen. Om toch een beoordeling te kunnen uitvoeren aangaande de acceptabele geluidsniveaus is aangesloten bij de Nederlandse Praktijk Richtlijn NPR 34381.

Onderstaande figuur geeft een overzicht van de ten hoogste gewenste geluidsniveaus binnen bedrijfsruimtes voor verschillende typen werkzaamheden (streefwaarde en maximaal toelaatbare waarde). Voor het kantoor van het nautische steunpunt hanteren we voor het LAeq binnen het kantoor een streefwaarde van 45 dB(A) en een maximaal toelaatbare waarde van 55 dB(A), overeenkomend met 'Beeldschermwerk' of vergelijkbaar. Mogelijk zal er incidenteel sprake zijn van vergaderingen, hiervoor gelden 10 dB lagere richtwaarden.

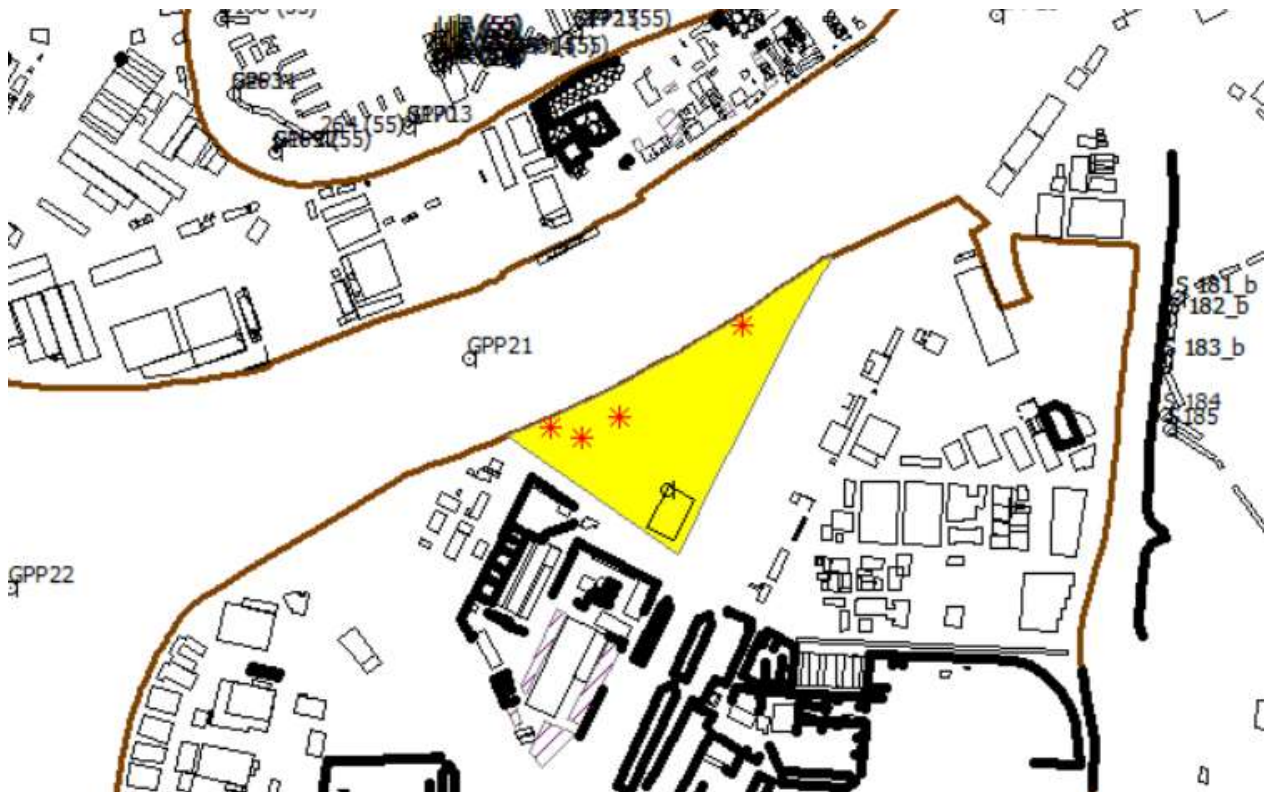
Voorbeeld activiteit	Kwalificatie	Streefwaarde (maximaal [L _{Aeq}])	Maximaal toelaatbare waarde [L _{Aeq}]
Lopende-bandwerk	Zeer laag	75 dB(A)	80 dB(A)
Grof mechanisch werk			
Schoonmaakwerk	Laag	65 dB(A)	75 dB(A)
Gegevensverwerking			
Kassawerk			
Assemblagewerk			
Stuurmanwerk	Matig	55 dB(A)	65 dB(A)
Garagewerk			
Verkopen			
Cameratoezicht			
Magazijnwerk			
Receptiewerk			
Fijn mechanisch werk			
Beeldschermwerk	Redelijk	45 dB(A)	55 dB(A)
Laboratoriumwerk			
Systeemontwerpen			
Chirurgisch werk	Hoog	35 dB(A)	45 dB(A)
Beleidswerk			
Procesregeling			
Confereren/vergaderen			
Ontwerpen			
Lesgeven			
Apothekerswerk			
Studeren			

Figuur 3.3: NPR3438 - tabel 4: Minimale concentratiekwalificatie voor verschillende type werkzaamheden en de daaraan gekoppelde streefwaarde en maximaal toelaatbare waarde (beide equivalente geluidsniveaus L_{Aeq}).

4 Geluidsberekeningen en toetsing

4.1 Rekenmodel

De beoogde bedrijfssituatie is in het door de zonebeheerder aangeleverde zonebeheermodel uitgewerkt. Bij het berekenen van de geluidoverdracht vanuit de inrichting naar de omgeving toe is gebruik gemaakt van het programma Geomilieu, versie 4.50. Figuur 5.1 geeft het rekenmodel weer.



Figuur 4.1: Ligging van de beoordelingspunten, terrein en geluidbronnen

4.2 Geluidsniveau vanwege de werkzaamheden

Voor de relevante beoordelingspunten uit het zonemodel is de geluidsbelasting ten gevolge van de werkzaamheden en installaties binnen de grenzen van de inrichting bepaald. Een overzicht van de op de beoordelingspunten berekende geluidsniveaus is (voor de maatgevende rekenpunten) gegeven in tabel 4.1 (zie tevens bijlage 2). Tussen haakjes zijn de toetswaarden / streefwaarden opgenomen.

Tabel 4.1: Rekenresultaten langtijdgemiddelde beoordelingsniveaus en maximale geluidsniveaus

Naam	Omschrijving	Hoogte [m]	Langtijdgemiddelde beoordelingsniveau [dB(A)]		Maximaal geluidsniveau
			RBS 1 (zagen)	RBS 2 (stralen)	
Z 005_A	Zonepunt H.A. Lorentzstraat	5	30	34	--
Z 009_A	Zonepunt Oude Maas	5	30	35	--
Z 010_A	Zonepunt Marnixstraat	5	29	34	--
Z 011_A	Zonepunt Brouwersdijk	5	29	33	--
Z 023_A	Zonepunt Gorsdijk	5	27	30	--
GPP13_A	S170 Lindtsestraat 9-13	5	42 (33)	45 (33)	59 (65)
K	Kantoor	5	59	64	70

Uit de rekenresultaten blijkt dat zowel in Bedrijfssituatie 1 als in Bedrijfssituatie 2 niet wordt voldaan aan de geluidsgrenswaarden op rekenpunt GPP13_A Lindtsestraat Zwijndrecht. Verwacht wordt dat bij minder geluidsproducerende activiteiten die ter plekke kunnen plaatsvinden wel wordt voldaan aan de beschikbare geluidsruimte. Deze activiteiten (bij voorbeeld lassen) hebben een geluidsvermogen dat ten minste 10 dB lager ligt.

Het gaat hierbij bij voorbeeld om:

- Transport en opslag van bruggdelen (staal/beton);
- Lassen/snijden, schilderen.

Ter plaatse van het kantoor op het terrein bedraagt de geluidsbelasting maximaal 64 dB(A).

De maximale geluidsniveaus voldoen op de geluidgevoelige bestemmingen in de omgeving aan de grens- en streefwaarden.

Voor het kantoor op het terrein geldt dat, met een verwachte gevelgeluidwering van circa 25 dB(A), een geluidsniveau binnen optreedt van 39 dB(A). Hiermee wordt, voor beeldschermwerk, voldaan aan de streefwaarde (van 45 dB(A)). Voor vergaderingen wordt niet voldaan aan de streefwaarde (van 35 dB(A)), wel aan de maximale waarde (van 45 dB(A)).

4.3 Geluidsreducerende maatregelen

De belangrijkste geluidsbron wordt gevormd door het gritstralen/gutsen/slijpen/zagen. Volgens informatie van InfoMil zijn deze geluidsbronnen niet goed te reduceren door bronmaatregelen.

Het gritstralen/gutsen/slijpen/zagen vindt plaats in een tent, de geluidreductie hiervan is normaal gesproken zeer beperkt. Er is onderzocht of het toepassen van afschermende voorzieningen de geluidemissie kan reduceren.

Het plaatsen van een containerwand of geluidscherm met een hoogte van 10 meter heeft slechts een zeer beperkt effect op de optredende geluidsniveaus (minder dan 1 dB). Het geluid wordt op grotere hoogte (maximaal 30 meter) geproduceerd, hetgeen betekent dat het over het geluidscherm heen gaat. Hierom is het geluidseffect van het plaatsen van een scherm niet doorgerekend.

Het is echter mogelijk in plaats van standaard tentzeil verzawaard, geluidsisolerend, tentzeil toe te passen, bij voorbeeld type Heras Noise Control. Deze maatregel kan worden beschouwd als BBT+ (verdergaand dan BBT). Binnen de stand der techniek is het niet gebruikelijk bij gritstralen / gutsen geluidafscherming aan te brengen. Belangrijk is het scherm overall aan te brengen (aan gevels en dak), en ook overall goed kierdicht. Zo nodig kunnen de tentzeildelen overlappend worden aangebracht.

Navolgende figuren geven een voorbeeld van het gebruik van een (geluidsisolerend) tentzeil in de praktijk. In dit geval dient dit aan alle zijden (ook het dak) te worden aangebracht.



Figuur 4.2: Voorbeeld geluidsisolerend tentzeil



Figuur 4.3: Voorbeeld tentzeil rondom brugconstructie

Onderstaande tabel geeft de geluidsisolatiewaarden voor een mogelijk toe te passen geluidsisolerend tentzeil (type Heras Noise Control).

Betreft	Geluidsisolatie R in dB / Geluidvermogen L_{WA} in dB(A)								R_w in dB/ L_{WA} in dB(A)
	63	125	250	500	1000	2000	4000	8000	
Verzwaard zell 3,8 kg/m ²	10	10	14	18	23	27	31	35	23

Figuur 4.4: Geluidsisolatie verzwaard tentzeil

4.3.1 Geluidsreductie gritstralen / gutsen

Naast het realiseren van een geluidsisolerend tentzeil, dient gekozen te worden voor een relatief stille wijze van gritstralen / gutsen, geluidsvermogen maximaal 120 dB(A). Dit is een geluidsreductie van 2 dB.

Bij het gritstralen worden (worst case) alle (verf)lagen weggestraald, tot op het blanke staal. De geluidsproductie van het stralen wordt in hoofdzaak veroorzaakt door het contactgeluid van het grit tegen het staal. Ook draagt de productie van perslucht met compressoren bij aan de geluidsuitstraling. Gritstralen is een techniek die inherent een vrij grote geluidsproductie tot gevolg heeft. Door het plaatsen van een kap op de straalkop, waarmee rechtstreeks het vrijkomende straalgrit en de verfresten worden afgezogen, kan de geluidemissie van een straler enigszins worden beperkt. Toepassing van een dergelijke kap is mogelijk bij het stralen van grote oppervlakten maar niet of beperkt mogelijk bij het stralen van aansluitingen en hoeken. In de geluidsberekeningen gaan we er vanuit dat deze kap zoveel mogelijk wordt toegepast. Hiermee wordt de vereiste geluidsreductie behaald.

4.3.2 Geluidsniveaus inclusief maatregelen

Nieuwe berekeningen met reductiemaatregelen leiden tot de in onderstaande tabel gehanteerde geluidsniveaus die optreden inclusief geluidsisolerende tent, en een reductie van het geluidsvermogen van het gritstralen / gutsen (zie tevens bijlage 3).

Worst case reduceren de (ten hoogste) optredende maximale geluidsniveaus niet vanwege de geluidsisolerende tent. Het zal niet mogelijk zijn alle activiteiten binnen de tent te laten plaatsvinden. Bovendien treden er piekniveaus op bij het (per schip) aan-/ en afvoeren van brugdelen, en het opbouwen en afbreken van de tent.

Tabel 4.2: Rekenresultaten langtijdgemiddelde beoordelingsniveaus incl. geluidsisolerende tent.

Naam	Omschrijving	Hoogte [m]	Langtijdgemiddelde beoordelingsniveau [dB(A)]
			RBS 2 (stralen)
Z 005_A	Zonepunt H.A. Lorentzstraat	5	22
Z 009_A	Zonepunt Oude Maas	5	24
Z 010_A	Zonepunt Marnixstraat	5	23
Z 011_A	Zonepunt Brouwersdijk	5	22
Z 023_A	Zonepunt Gorsdijk	5	19
GPP13_A	S170 Lindtsestraat 9-13	5	33 (33)
K	Kantoor	5	49

Geconcludeerd kan worden dat, na het toepassen van de voorgestelde maatregelen, de beschikbare geluidsruimte wordt gerespecteerd. Dit zal ook gelden voor de bedrijfssituatie inclusief slijpen / zagen, omdat de geluidsniveaus vanwege het slijpen / zagen geringer zijn dan vanwege het gritstralen.

Voorwaarden voor het voldoen aan de beschikbare geluidsruimte zijn de volgende:

- De geluidsproducerende werkzaamheden dienen plaats te vinden binnen een geluidsisolerende tent. De geluidsisolatie daarvan dient ten minste te voldoen aan de waarden opgenomen in figuur 5.2.
- Het geluidsvermogen van het gritstralen / gutsen mag ten hoogste 120 dB(A) bedragen.

In het kader van de Wet geluidhinder wordt geen tonale correctie (+5 dB) toegepast. In het kader van de vergunningverlening is dit wel relevant. Ter plaatse van de omliggende woningen (Lindtsestraat 9-13) treedt een geluidsbelasting op van maximaal 33 dB(A). Inclusief tonale correctie bedraagt deze geluidsbelasting 38 dB(A). Hiermee wordt ruimschoots voldaan aan de hiervoor geldende richtwaarde van 50 dB(A).

Ter plaatse van het kantoor op het terrein wordt de geluidsbelasting gereduceerd tot maximaal 49 dB(A). Dit is echter alleen het geluid vanwege het opslagdok. Verwacht kan worden dat vanwege de overige bedrijven op het industrieterrein een geluidsbelasting op zal treden van circa 60 dB(A). Met een verwachte gevelgeluidwering van 25 dB(A) kan binnen het kantoor een geluidsniveau gerealiseerd worden van ten hoogste 35 dB(A). Hiermee wordt voldaan aan de streefwaarde voor vergaderingen.

4.3.3 Incidentele bedrijfssituatie

In de incidentele bedrijfssituatie kan hakken/hameren plaatsvinden. Het geluidsvermogen hiervan kan maximaal 131 dB(A) bedragen en is daarmee 11 dB hoger dan het geluid vanwege gritstralen. Onderstaande tabel geeft weer welke geluidsniveaus hierbij kunnen optreden.

Tabel 4.3: Rekenresultaten langtijdgemiddelde beoordelingsniveaus incl. geluidsisolerende tent, IBS

Naam	Omschrijving	Hoogte [m]	Langtijdgemiddelde beoordelingsniveau [dB(A)]
			IBS (hakken/hameren)
Z 005_A	Zonepunt H.A. Lorentzstraat	5	33
Z 009_A	Zonepunt Oude Maas	5	35
Z 010_A	Zonepunt Marnixstraat	5	34
Z 011_A	Zonepunt Brouwersdijk	5	33
Z 023_A	Zonepunt Gorsdijk	5	30
GPP13_A	S170 Lindtsestraat 9-13	5	44
K	Kantoor	5	60

De optredende geluidsniveaus achten wij vergunbaar, omdat deze maximaal 12 keer per jaar optreden.

5 BBT (Beste Beschikbare Technieken)

Op het opslagterrein zal voldaan worden aan het principe van Beste Beschikbare Technieken.

Om de geluidsuitstraling zoveel mogelijk te beperken, zullen de werkzaamheden alleen in de dagperiode plaatsvinden. De toe te passen installaties dienen modern en geluidsarm zijn. De geluidsvermogens zoals weergegeven in paragraaf 2.2 kunnen als taakstellend worden beschouwd.

Aanvullend daarop dient het geluidsvermogen van het gritstralen / gutsen te worden gereduceerd tot maximaal 120 dB(A), bij voorbeeld door hierbij zoveel mogelijk gebruik te maken van een kap.

Daarnaast kan het toepassen van een verzwaard, geluidsisolerend, tentzeil worden beschouwd als BBT+ (verdergaand dan BBT). Deze maatregel wordt toegepast om te kunnen voldoen aan de beschikbare geluidsruimte. Binnen de stand der techniek is het echter niet gebruikelijk bij gritstralen / gutsen geluidafscherming aan te brengen.

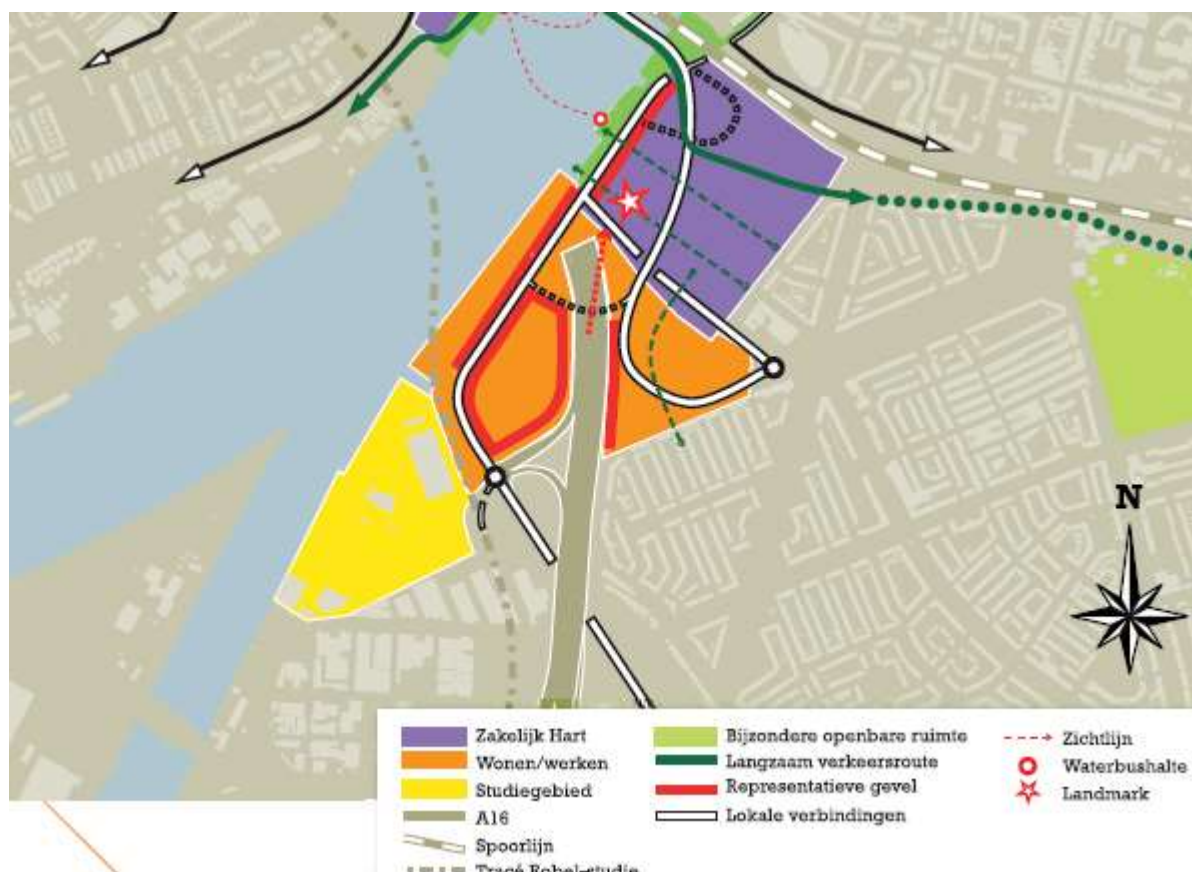
In theorie zou het mogelijk zijn de geluidsproducerende activiteiten in een loods te plaatsen.

In de praktijk is dat onhaalbaar, onder andere vanwege de grote afmetingen ervan, en bijbehorende kosten. Daarnaast zou een dergelijke grote (permanente) constructie de radarsignalen verstoren voor de scheepvaartbegeleiding door de nabijgelegen verkeerscentrale.

6 Toekomstige ontwikkelingen

6.1 Structuurvisie

In de structuurvisie Maasterras Drechtsteden is de voorziene toekomstige ontwikkeling van dit gebied beschreven. Onderstaand een knip uit de daarin opgenomen plankaart.



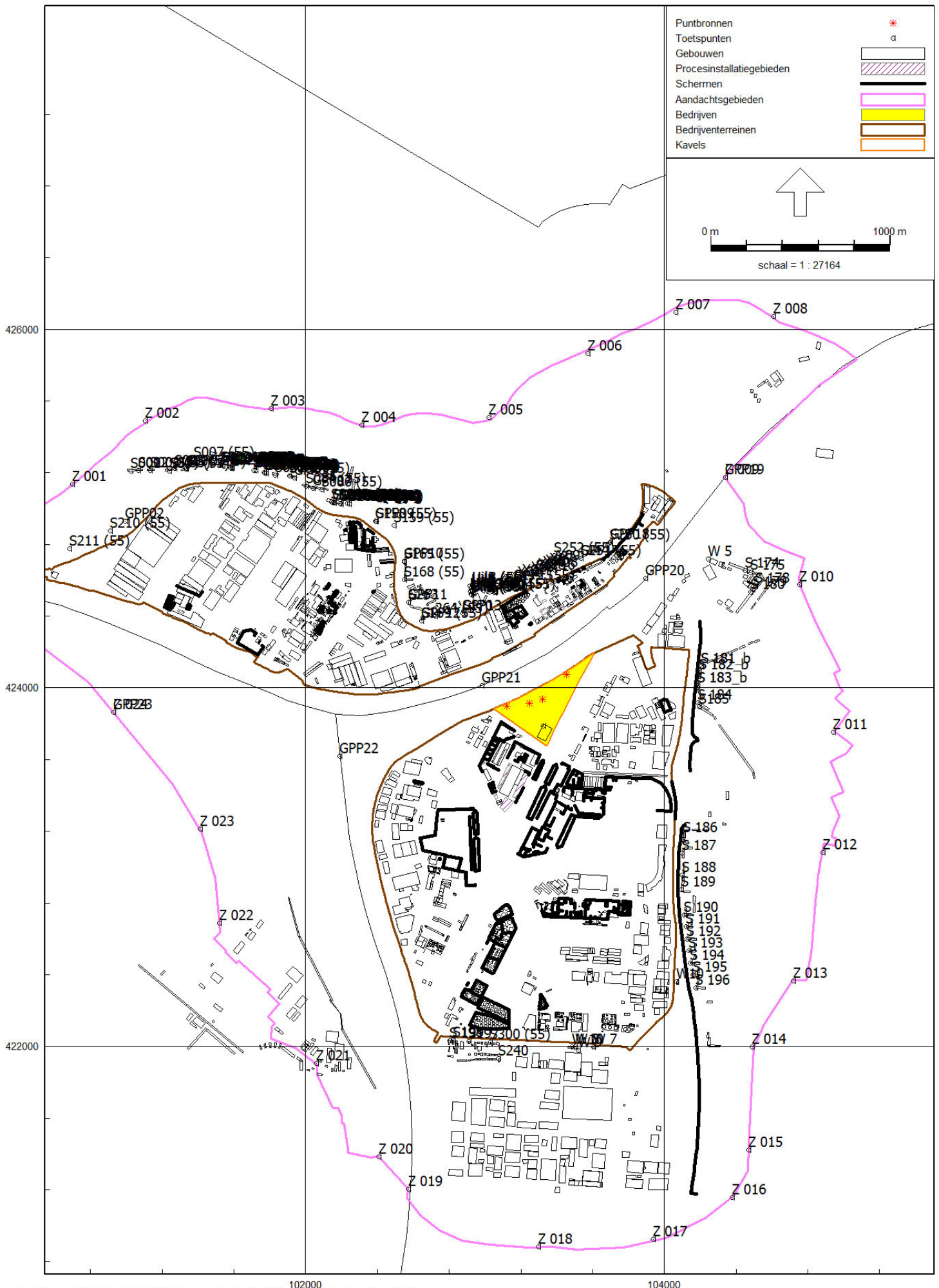
Figuur 6.1: knip uit plankaart structuurvisie Maasterras Drechtsteden

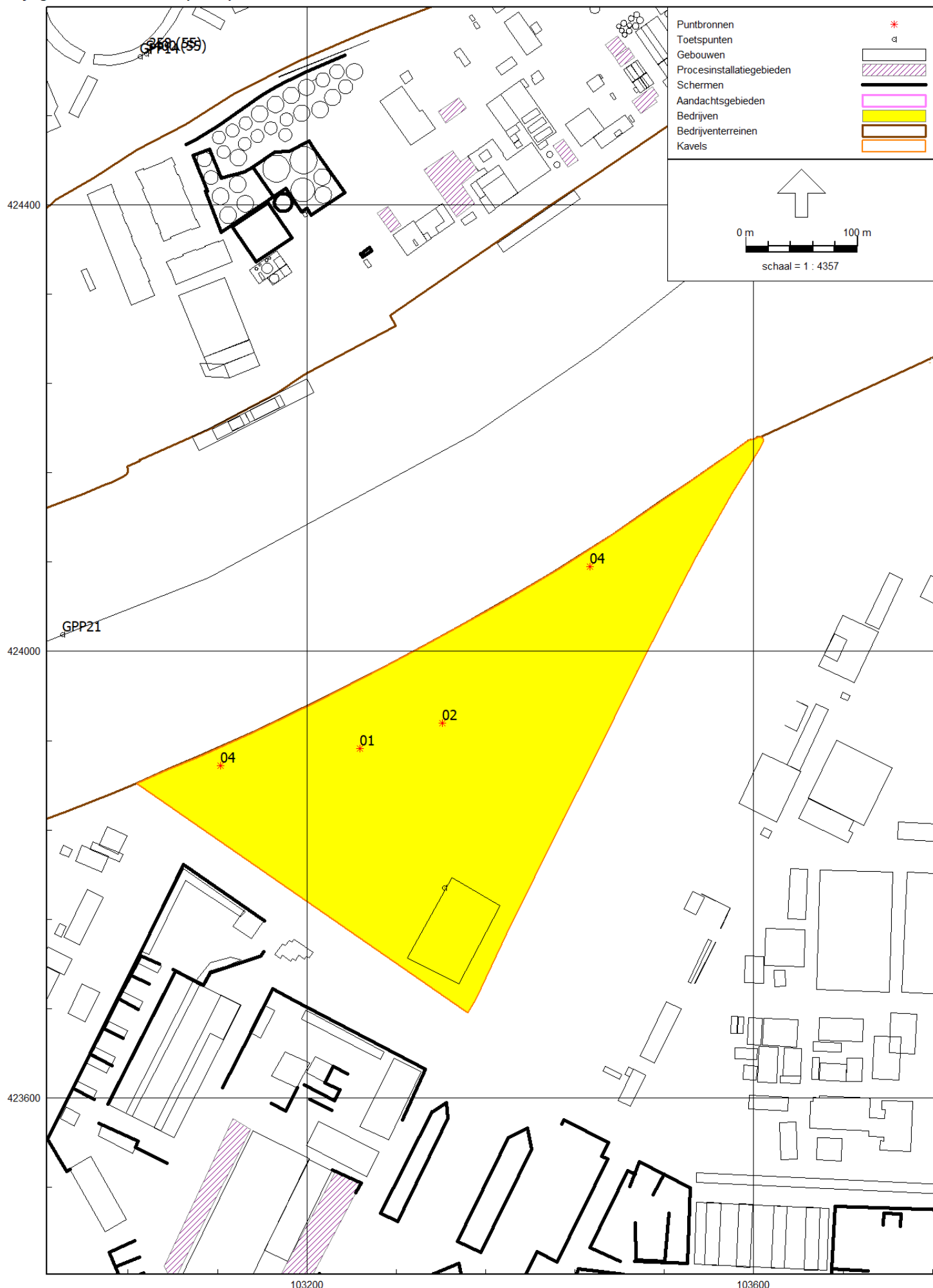
Relevant voor het Bouwdok zijn de volgende plangebieden:

- Studiegebied Glazenstraat (in geel). Aangegeven wordt dat dit pas over lange tijd en als laatste wordt ontwikkeld. Thans is dit studiegebied nog gelegen op het gezoneerde industrieterrein. Als het gewenst zou zijn hier woningbouw te realiseren, heeft dit grote consequenties voor dit industrieterrein. Het zal dan nodig zijn het industrieterrein en ook de geluidszone in te krimpen. Wij verwachten niet dat dit (op korte termijn) zal plaatsvinden.
- Gebied Brandts Buys / De Pur (in oranje). Met woningbouw in dit gebied is in het zonebewakingsmodel al rekening gehouden, middels de rekenpunten S181 t/m S185 (Diepenbrockweg).

Geconcludeerd kan worden dat voorziene toekomstige ontwikkelingen in dit gebied (nieuwe woningen) geen gevolgen zullen hebben voor de voor het opslagterrein beschikbare geluidsruimte.

Bijlage 1: Invoergegevens rekenmodel





Model: opslagloods feb 2023 gritstralen
Groep: (hoofdgroep)
Lijst van Puntbronnen, voor rekenmethode Industrielawaai - IL

Naam	Omschr.	Hoogte	Maaiveld	Hdef.	Type	Richt.	Hoek	Cb(D)	Cb(A)	Cb(N)	GeenRefl.	GeenDemping	GeenProces	Lw 31	Lw 63	Lw 125
01	2 mobiele kranen	10.00	3.60	Relatief	Normale puntbron	0.00	360.00	4.77	--	--	Nee	Nee	Nee	65.00	82.00	84.00
02	gritstralen gutsen	15.00	3.60	Relatief	Normale puntbron	0.00	360.00	4.77	--	--	Nee	Nee	Nee	62.50	79.70	102.00
04	piekbron	30.00	3.60	Relatief	Normale puntbron	0.00	360.00	99.00	--	--	Nee	Nee	Nee	68.00	85.00	107.00
04	piekbron	30.00	3.60	Relatief	Normale puntbron	0.00	360.00	99.00	--	--	Nee	Nee	Nee	68.00	85.00	107.00

Model: opslagloods feb 2023 gritstralen
Groep: (hoofdgroep)
Lijst van Puntbronnen, voor rekenmethode Industrielawaai - IL

Naam	Lw 250	Lw 500	Lw 1k	Lw 2k	Lw 4k	Lw 8k	Red 31	Red 63	Red 125	Red 250	Red 500	Red 1k	Red 2k	Red 4k	Red 8k
01	95.00	97.00	102.00	97.00	93.00	93.00	-3.00	-3.00	-3.00	-3.00	-3.00	-3.00	-3.00	-3.00	-3.00
02	106.00	110.00	116.00	118.00	114.00	107.00	0.00	0.00	0.00	0.00	0.00	0.00	0.00	0.00	0.00
04	114.00	119.00	123.00	123.00	117.00	112.00	0.00	0.00	0.00	0.00	0.00	0.00	0.00	0.00	0.00
04	114.00	119.00	123.00	123.00	117.00	112.00	0.00	0.00	0.00	0.00	0.00	0.00	0.00	0.00	0.00

Model: opslagloods nov 2023 hakken
 Groep: zagen
 Lijst van Puntbronnen, voor rekenmethode Industrielawaai - IL

Groep	ItemID	Grp.ID	Datum	Naam	Omschr.	Vorm	X	Y
zagen	16649	10	17:33, 26 Feb 2023	01	2 mobiele kranen	Punt	103240.50	423913.67
zagen	16657	10	19:49, 1 Nov 2023	03	zagen 2 personen	Punt	103175.96	423880.50
zagen	16659	10	17:33, 26 Feb 2023	04	piekbron	Punt	103453.59	424075.69
zagen	16661	10	17:33, 26 Feb 2023	04	piekbron	Punt	103122.81	423897.27

Model: opslagloods nov 2023 hakken
 Groep: zagen
 Lijst van Puntbronnen, voor rekenmethode Industrielawaai - IL

Groep	Hoogte	Rel.H	Maaiveld	Hdef.	Type	Richt.	Hoek	Cb (u) (D)	Cb (u) (A)	Cb (u) (N)
zagen	10.00	10.00	3.60	Relatief	Normale puntbron	0.00	360.00	4.001	--	--
zagen	15.00	15.00	3.60	Relatief	Normale puntbron	0.00	360.00	4.001	--	--
zagen	30.00	30.00	3.60	Relatief	Normale puntbron	0.00	360.00	--	--	--
zagen	30.00	30.00	3.60	Relatief	Normale puntbron	0.00	360.00	--	--	--

Model: opslagloods nov 2023 hakken
 Groep: zagen
 Lijst van Puntbronnen, voor rekenmethode Industrielawaai - IL

Groep	Cb (%) (D)	Cb (%) (A)	Cb (%) (N)	Cb (D)	Cb (A)	Cb (N)	GeenRefl.	GeenDemping	GeenProces	Lw 31	Lw 63
zagen	33.343	--	--	4.77	--	--	Nee	Nee	Nee	65.00	82.00
zagen	33.343	--	--	4.77	--	--	Nee	Nee	Nee	62.50	70.00
zagen	--	--	--	99.00	--	--	Nee	Nee	Nee	68.00	85.00
zagen	--	--	--	99.00	--	--	Nee	Nee	Nee	68.00	85.00

Model: opslagloods nov 2023 hakken
 Groep: zagen
 Lijst van Puntbronnen, voor rekenmethode Industrielawaai - IL

Groep	Lw 125	Lw 250	Lw 500	Lw 1k	Lw 2k	Lw 4k	Lw 8k	Lw Totaal	Red 31	Red 63	Red 125	Red 250
zagen	84.00	95.00	97.00	102.00	97.00	93.00	93.00	105.24	-3.00	-3.00	-3.00	-3.00
zagen	78.00	86.00	98.00	105.00	106.80	100.00	95.00	109.98	-8.00	-8.00	-8.00	-8.00
zagen	107.00	114.00	119.00	123.00	123.00	117.00	112.00	127.59	0.00	0.00	0.00	0.00
zagen	107.00	114.00	119.00	123.00	123.00	117.00	112.00	127.59	0.00	0.00	0.00	0.00

Model: opslagloods nov 2023 hakken
 Groep: zagen
 Lijst van Puntbronnen, voor rekenmethode Industrielawaai - IL

Groep	Red 500	Red 1k	Red 2k	Red 4k	Red 8k	Lwr 31	Lwr 63	Lwr 125	Lwr 250	Lwr 500	Lwr 1k	Lwr 2k
zagen	-3.00	-3.00	-3.00	-3.00	-3.00	68.00	85.00	87.00	98.00	100.00	105.00	100.00
zagen	-8.00	-8.00	-8.00	-8.00	-8.00	70.50	78.00	86.00	94.00	106.00	113.00	114.80
zagen	0.00	0.00	0.00	0.00	0.00	68.00	85.00	107.00	114.00	119.00	123.00	123.00
zagen	0.00	0.00	0.00	0.00	0.00	68.00	85.00	107.00	114.00	119.00	123.00	123.00

Model: opslagloods nov 2023 hakken
 Groep: zagen
 Lijst van Puntbronnen, voor rekenmethode Industrielawaai - IL

Groep	Lwr 4k	Lwr 8k	Lwr Totaal
zagen	96.00	96.00	108.24
zagen	108.00	103.00	117.98
zagen	117.00	112.00	127.59
zagen	117.00	112.00	127.59

Bijlage 2: Rekenresultaten

Rapport: Resultatentabel
 Model: opslagloods feb 2023 gritstralen
 LAeq totaalresultaten voor toetspunten
 Groep: opslagdok rws
 Groepsreductie: Nee

Naam Toetspunt	Omschrijving	Hoogte	Dag	Avond	Nacht	Etmaal	Li
A	kantoor	4.00	63.8	--	--	63.8	73.6
258 (55)_A	GSD Locatie	5.00	40.3	--	--	40.3	62.8
264 (55)_A	Nieuwbouw Kogelerstraat	5.00	43.3	--	--	43.3	61.7
GPP01_A	S206 Gildeweg 8	1.50	26.3	--	--	26.3	46.1
GPP02_A	S212 Hoedemakerstraat 1	1.50	21.2	--	--	21.2	43.1
GPP03_A	S006 Groenestein 8-16 9 w	5.00	17.4	--	--	17.4	39.2
GPP04_A	S21B Fazantplein 2-128 1e t/m 6e laag 6 w	15.00	30.2	--	--	30.2	49.5
GPP05_A	S057B Leeuwerikpl. 2-112 1e t/m 6e laag 6 w	15.00	31.2	--	--	31.2	50.3
GPP06_A	S083 Reigerstraat 53-67 8 w	5.00	31.7	--	--	31.7	50.0
GPP07_A	S085 Reigerstraat 22-30 5 w	5.00	28.4	--	--	28.4	49.3
GPP08_A	S087 IJsvogelpl.165-264 1e t/m 6e laag 36 w	17.50	33.9	--	--	33.9	52.6
GPP09_A	S158 Lindtse benedendijk 75-81 5 w	5.00	38.2	--	--	38.2	53.9
GPP10_A	S165 T.Gorterstraat 11-15 5 w	5.00	19.9	--	--	19.9	38.5
GPP11_A	S263 Nieuwbouw Kogelerstraat	5.00	23.9	--	--	23.9	40.5
GPP12_A	S169 Lindtsedijk 99-101 2 w	5.00	40.7	--	--	40.7	60.9
GPP13_A	S170 Lindtsestraat 9-13 (incl. RS) 3 w	5.00	44.9	--	--	44.9	63.3
GPP14_A	S400 Walraven van Hallstraat 16-36	5.00	44.8	--	--	44.8	63.1
GPP15_A	S172 Nijhoffstraat 19 1 w	5.00	35.5	--	--	35.5	62.7
GPP16_A	S173 Nijhoffstraat 41-51 6 w	5.00	43.8	--	--	43.8	63.4
GPP17_A	S251 Marnixstr/Staringstr/ P.C. Hoofststr	5.00	34.7	--	--	34.7	51.3
GPP18_A	S250 Jurgensstr / Marnixstr	5.00	34.0	--	--	34.0	54.6
GPP19_A	Z009 Zonepunt Oude Maas	5.00	34.7	--	--	34.7	53.7
GPP20_A	Gemeentegrens	5.00	41.8	--	--	41.8	60.5
GPP21_A	Gemeentegrens	5.00	53.1	--	--	53.1	72.9
GPP22_A	Gemeentegrens	5.00	38.7	--	--	38.7	57.2
GPP23_A	Z024 Zonepunt polder Groot Koninkrijk	5.00	27.3	--	--	27.3	46.9
GPP24_A	Z025 Zonepunt polder Groot Koninkrijk/Zuiddie	5.00	24.6	--	--	24.6	44.4
S 174_A		5.00	35.9	--	--	35.9	54.6
S 175_A		5.00	35.7	--	--	35.7	54.4
S 178_A		5.00	35.8	--	--	35.8	54.5
S 179_A		5.00	36.0	--	--	36.0	54.7
S 180_A		5.00	36.2	--	--	36.2	54.8
S 181_A		5.00	29.9	--	--	29.9	46.7
S 181_b_A	Appartement	10.50	40.9	--	--	40.9	59.2
S 182_A		5.00	24.4	--	--	24.4	43.1
S 182_b_A	Appartement	10.50	41.1	--	--	41.1	59.4
S 183_A		5.00	24.7	--	--	24.7	43.4
S 183_b_A	Appartement	7.50	30.5	--	--	30.5	49.8
S 184_A		5.00	27.3	--	--	27.3	46.5
S 186_A		5.00	33.9	--	--	33.9	54.0
S 187_A		5.00	25.0	--	--	25.0	43.9
S 188_A		5.00	27.9	--	--	27.9	47.5
S 189_A		5.00	24.9	--	--	24.9	44.7
S 190_A		5.00	27.2	--	--	27.2	50.8
S 191_A		5.00	29.6	--	--	29.6	50.8
S 192_A		5.00	24.4	--	--	24.4	49.8
S 193_A	gesloopt	5.00	23.7	--	--	23.7	49.7
S 194_A	gesloopt	5.00	30.3	--	--	30.3	49.7
S 195_A	gesloopt	5.00	32.9	--	--	32.9	51.4
S 196_A	gesloopt	5.00	32.5	--	--	32.5	51.1
S 199_A		5.00	30.6	--	--	30.6	50.5
S001 (55)_	Rijnestein 13-19 7 w	5.00	27.3	--	--	27.3	47.1
S002 (55)_	Rijnestein 2-12 8 w	5.00	27.7	--	--	27.7	47.3
S003 (55)_	Rijnestein 1-6 6 w	5.00	28.0	--	--	28.0	47.6
S004 (55)_	Groenestein 17-23 7 w	5.00	28.4	--	--	28.4	48.0
S005 (55)_	Sypesteine 2-8 4 w	5.00	29.1	--	--	29.1	49.2
S006 (55)_	Groenestein 8-16 9 w	5.00	17.7	--	--	17.7	39.7
S007 (55)_	Groenestein 1-7 7 w	5.00	18.5	--	--	18.5	44.8
S009AA(58)	Fazantplein 1-123 1e laag 6 w	2.50	10.5	--	--	10.5	29.9

Alle getoonde dB-waarden zijn A-gewogen

Rapport: Resultatentabel
 Model: opslagloods feb 2023 gritstralen
 LAeq totaalresultaten voor toetspunten
 Groep: opslagdok rws
 Groepsreductie: Nee

Naam Toetspunt	Omschrijving	Hoogte	Dag	Avond	Nacht	Etmaal	Li	
S009AB(58)	Fazantplein 1-123 2e laag 6 w	5.00	10.3	--	--	10.3	29.7	
S009AC(58)	Fazantplein 1-123 3e laag 6 w	7.50	10.8	--	--	10.8	30.0	
S009AD(58)	Fazantplein 1-123 4e laag 6 w	10.00	11.2	--	--	11.2	30.3	
S009AE(58)	Fazantplein 1-123 5e laag 6 w	12.50	12.1	--	--	12.1	31.2	
S009AF(58)	Fazantplein 1-123 6e laag 6 w	15.00	25.2	--	--	25.2	44.5	
S009BA(58)	Fazantplein 1-123 1e laag 6 w	2.50	29.3	--	--	29.3	46.8	
S009BB(58)	Fazantplein 1-123 2e laag 6 w	5.00	29.7	--	--	29.7	47.5	
S009BC(58)	Fazantplein 1-123 3e laag 6 w	7.50	29.9	--	--	29.9	49.3	
S009BD(58)	Fazantplein 1-123 4e laag 6 w	10.00	29.9	--	--	29.9	49.3	
S009BE(58)	Fazantplein 1-123 5e laag 6 w	12.50	29.9	--	--	29.9	49.3	
S009BF(58)	Fazantplein 1-123 6e laag 6 w	15.00	29.9	--	--	29.9	49.2	
S021AA(58)	Fazantplein 2-128 1e laag 6 w	2.50	11.2	--	--	11.2	30.6	
S021AB(58)	Fazantplein 2-128 2e laag 6 w	5.00	11.1	--	--	11.1	30.4	
S021AC(58)	Fazantplein 2-128 1e laag 6 w	7.50	11.6	--	--	11.6	30.8	
S021AD(58)	Fazantplein 2-128 4e laag 6 w	10.00	12.0	--	--	12.0	31.1	
S021AE(58)	Fazantplein 2-128 5e laag 6 w	12.50	12.8	--	--	12.8	32.0	
S021AF(58)	Fazantplein 2-128 6e laag 6 w	15.00	25.5	--	--	25.5	44.8	
S021BA(58)	Fazantplein 2-128 1e laag 6 w	2.50	29.4	--	--	29.4	49.1	
S021BB(58)	Fazantplein 2-128 2e laag 6 w	5.00	30.0	--	--	30.0	49.6	
S021BC(58)	Fazantplein 2-128 3e laag 6 w	7.50	30.2	--	--	30.2	49.7	
S021BD(58)	Fazantplein 2-128 4e laag 6 w	10.00	30.3	--	--	30.3	49.6	
S021BE(58)	Fazantplein 2-128 5e laag 6 w	12.50	30.3	--	--	30.3	49.6	
S021BF(58)	Fazantplein 2-128 6e laag 6 w	15.00	30.3	--	--	30.3	49.5	
S039AA(58)	Leeuwerikpl. 1-107 1e laag 6 w	2.50	12.8	--	--	12.8	32.1	
S039AB(58)	Leeuwerikpl. 1-107 2e laag 6 w	5.00	12.6	--	--	12.6	32.0	
S039AC(58)	Leeuwerikpl. 1-107 3e laag 6 w	7.50	13.1	--	--	13.1	32.3	
S039AD(58)	Leeuwerikpl. 1-107 4e laag 6 w	10.00	13.5	--	--	13.5	32.6	
S039AE(58)	Leeuwerikpl. 1-107 5e laag 6 w	12.50	14.6	--	--	14.6	33.7	
S039AF(58)	Leeuwerikpl. 1-107 6e laag 6 w	15.00	26.6	--	--	26.6	45.7	
S039BA(58)	Leeuwerikpl. 1-107 1e laag 6 w	2.50	30.3	--	--	30.3	47.5	
S039BB(58)	Leeuwerikpl. 1-107 2e laag 6 w	5.00	30.8	--	--	30.8	47.8	
S039BC(58)	Leeuwerikpl. 1-107 3e laag 6 w	7.50	30.9	--	--	30.9	48.0	
S039BD(58)	Leeuwerikpl. 1-107 4e laag 6 w	10.00	31.0	--	--	31.0	48.2	
S039BE(58)	Leeuwerikpl. 1-107 5e laag 6 w	12.50	31.0	--	--	31.0	50.1	
S039BF(58)	Leeuwerikpl. 1-107 6e laag 6 w	15.00	30.9	--	--	30.9	50.1	
S057AA(58)	Leeuwerikpl. 2-112 1e laag 6 w	2.50	13.4	--	--	13.4	32.7	
S057AB(58)	Leeuwerikpl. 2-112 2e laag 6 w	5.00	13.2	--	--	13.2	32.5	
S057AC(58)	Leeuwerikpl. 2-112 3e laag 6 w	7.50	13.6	--	--	13.6	32.8	
S057AD(58)	Leeuwerikpl. 2-112 4e laag 6 w	10.00	14.0	--	--	14.0	33.1	
S057AE(58)	Leeuwerikpl. 2-112 5e laag 6 w	12.50	14.8	--	--	14.8	33.9	
S057AF(58)	Leeuwerikpl. 2-112 6e laag 6 w	15.00	28.7	--	--	28.7	47.7	
S057BA(58)	Leeuwerikpl. 2-112 1e laag 6 w	2.50	30.6	--	--	30.6	50.1	
S057BB(58)	Leeuwerikpl. 2-112 2e laag 6 w	5.00	31.0	--	--	31.0	50.4	
S057BC(58)	Leeuwerikpl. 2-112 3e laag 6 w	7.50	31.2	--	--	31.2	50.5	
S057BD(58)	Leeuwerikpl. 2-112 4e laag 6 w	10.00	31.2	--	--	31.2	50.5	
S057BE(58)	Leeuwerikpl. 2-112 5e laag 6 w	12.50	31.2	--	--	31.2	50.4	
S057BF(58)	Leeuwerikpl. 2-112 6e laag 6 w	15.00	31.2	--	--	31.2	50.3	
S081 (55)_	Nachtegaalstraat 4-14	6 w	5.00	31.3	--	--	31.3	50.6
S082 (55)_	Reigerstraat 1-7	4 w	5.00	31.6	--	--	31.6	50.9
S084 (55)_	Reigerstraat 32-42	6 w	5.00	32.4	--	--	32.4	50.3
S086 (55)_	Reigerstraat 2-20	10 w	5.00	15.7	--	--	15.7	35.8
S087A (58)	IJsvogelpl.165-264 1e laag 36 w	5.00	33.8	--	--	33.8	53.0	
S087B (58)	IJsvogelpl.165-264 2e laag 36 w	7.50	34.1	--	--	34.1	53.1	
S087C (58)	IJsvogelpl.165-264 3e laag 36 w	10.00	34.1	--	--	34.1	53.0	
S087D (58)	IJsvogelpl.165-264 4e laag 36 w	12.50	34.1	--	--	34.1	52.9	
S087E (58)	IJsvogelpl.165-264 5e laag 36 w	15.00	34.0	--	--	34.0	52.7	
S087F (58)	IJsvogelpl.165-264 6e laag 36 w	17.50	34.0	--	--	34.0	52.6	
S088A (58)	IJsvogelpl.165-264 7e laag 12 w	20.00	33.8	--	--	33.8	52.4	
S088B (58)	IJsvogelpl.165-264 8e laag 12 w	22.50	33.8	--	--	33.8	52.3	

Alle getoonde dB-waarden zijn A-gewogen

Rapport: Resultatentabel
 Model: opslagloods feb 2023 gritstralen
 LAeq totaalresultaten voor toetspunten
 Groep: opslagdok rws
 Groepsreductie: Nee

Naam Toetspunt	Omschrijving	Hoogte	Dag	Avond	Nacht	Etmaal	Li
S095A (58)	IJsvogelpl.165-264 1e laag 36 w	5.00	34.2	--	--	34.2	53.2
S095B (58)	IJsvogelpl.165-264 2e laag 36 w	7.50	34.3	--	--	34.3	53.2
S095C (58)	IJsvogelpl.165-264 3e laag 36 w	10.00	34.3	--	--	34.3	53.1
S095D (58)	IJsvogelpl.165-264 4e laag 36 w	12.50	34.3	--	--	34.3	53.0
S095E (58)	IJsvogelpl.165-264 5e laag 36 w	15.00	34.2	--	--	34.2	52.9
S095F (58)	IJsvogelpl.165-264 6e laag 36 w	17.50	34.2	--	--	34.2	52.8
S096A (58)	IJsvogelpl.165-264 7e laag 12 w	20.00	34.2	--	--	34.2	52.7
S096B (58)	IJsvogelpl.165-264 8e laag 12 w	22.50	34.2	--	--	34.2	52.6
S109AA(58)	IJsvogelpl.110-164 1e laag 6 w	5.00	17.5	--	--	17.5	36.7
S109AB(58)	IJsvogelpl.110-164 2e laag 6 w	7.50	17.8	--	--	17.8	36.8
S109AC(58)	IJsvogelpl.110-164 3e laag 6 w	10.00	17.9	--	--	17.9	36.8
S109AD(58)	IJsvogelpl.110-164 4e laag 6 w	12.50	17.9	--	--	17.9	36.8
S109AE(58)	IJsvogelpl.110-164 5e laag 6 w	15.00	18.0	--	--	18.0	36.8
S109AF(58)	IJsvogelpl.110-164 6e laag 6 w	17.50	18.2	--	--	18.2	36.9
S109BA(58)	IJsvogelpl.110-164 1e laag 6 w	5.00	34.3	--	--	34.3	53.3
S109BB(58)	IJsvogelpl.110-164 2e laag 6 w	7.50	34.5	--	--	34.5	53.3
S109BC(58)	IJsvogelpl.110-164 3e laag 6 w	10.00	34.5	--	--	34.5	53.2
S109BD(58)	IJsvogelpl.110-164 4e laag 6 w	12.50	34.5	--	--	34.5	53.1
S109BE(58)	IJsvogelpl.110-164 5e laag 6 w	15.00	34.4	--	--	34.4	53.0
S109BF(58)	IJsvogelpl.110-164 6e laag 6 w	17.50	34.4	--	--	34.4	52.9
S158 (55)_	Lindtse benedendijk 75-81 5 w	5.00	38.2	--	--	38.2	55.2
S159 (55)_	Korenbloemstraat 19 1 w	5.00	36.4	--	--	36.4	55.2
S165 (55)_	T.Gorterstraat 11-15 5 w	5.00	20.1	--	--	20.1	38.7
S168 (55)_	Prof Mekelstraat 17-31 8 w	5.00	37.4	--	--	37.4	47.3
S169 (55)_	Lindtsebenedendijk 99-101 2 w	5.00	40.5	--	--	40.5	60.9
S170_A	Lindtsestraat 9-13 (incl. RS) 3 w	5.00	44.9	--	--	44.9	63.3
S172 (55)_	Nijhoffstraat 19 1 w	5.00	35.5	--	--	35.5	62.7
S173_A	Nijhoffstraat 41-51 6 w	5.00	43.8	--	--	43.8	63.4
S185_A		5.00	26.6	--	--	26.6	45.9
S197_A		5.00	22.6	--	--	22.6	48.3
S198_A		5.00	31.5	--	--	31.5	50.6
S206 (55)_	Gildeweg 8	1.50	26.3	--	--	26.3	46.1
S210 (55)_	Houtkoperstraat 18	1.50	28.1	--	--	28.1	47.9
S211 (55)_	Zoutverkopersstraat 1	1.50	27.3	--	--	27.3	47.1
S240_A		5.00	25.2	--	--	25.2	49.4
S250 (55)_	Jurgensstr / Marnixstr	5.00	33.8	--	--	33.8	54.1
S251 (55)_	Marnixstr/Staringstr/ P.C. Hoofdstr	5.00	34.5	--	--	34.5	51.2
S252 (55)_	Perkstr/ van Eendenstr/Verweystr	5.00	30.0	--	--	30.0	55.8
S263_A	Nieuwbouw Kogelerstraat	5.00	23.9	--	--	23.9	40.5
S300 (55)_	Amstelwijckweg 32	5.00	23.2	--	--	23.2	44.3
S400 (55)_	Walraven van Hallstraat 16-36	5.00	44.8	--	--	44.8	63.1
U1A (55)_	Uilenvliet	5.00	43.1	--	--	43.1	62.6
U1A (55)_	Uilenvliet	5.00	45.8	--	--	45.8	61.2
U1A (55)_	Uilenvliet	5.00	45.7	--	--	45.7	62.5
U1A (55)_	Uilenvliet	5.00	46.0	--	--	46.0	61.4
U1A (55)_	Uilenvliet	5.00	29.5	--	--	29.5	58.6
U1A (55)_	Uilenvliet	5.00	33.1	--	--	33.1	59.0
U1A (55)_	Uilenvliet	5.00	37.5	--	--	37.5	59.4
U1B (55)_	Uilenvliet	7.50	43.2	--	--	43.2	62.8
U1B (55)_	Uilenvliet	7.50	45.9	--	--	45.9	61.4
U1B (55)_	Uilenvliet	7.50	45.8	--	--	45.8	61.3
U1B (55)_	Uilenvliet	7.50	46.0	--	--	46.0	61.5
U1B (55)_	Uilenvliet	7.50	30.0	--	--	30.0	58.8
U1B (55)_	Uilenvliet	7.50	33.4	--	--	33.4	59.1
U1B (55)_	Uilenvliet	7.50	37.6	--	--	37.6	59.5
W 10_A	woning Amstelwijckweg 20	5.00	31.7	--	--	31.7	50.3
W 5_A	woningen Laan der Verenigde Naties	5.00	37.9	--	--	37.9	56.4
W 7_A	woning Amstelwijckweg 16	5.00	31.7	--	--	31.7	48.5
W 8_A	woning Amstelwijckweg 18	5.00	27.6	--	--	27.6	49.8

Alle getoonde dB-waarden zijn A-gewogen

Rapport: Resultatentabel
 Model: opslagloods feb 2023 gritstralen
 LAeq totaalresultaten voor toetspunten
 Groep: opslagdok rws
 Groepsreductie: Nee

Naam Toetspunt	Omschrijving	Hoogte	Dag	Avond	Nacht	Etmaal	Li
W 9_A	woning Amstelwijckweg 18a	5.00	33.8	--	--	33.8	52.7
W10_A	Mijlweg 50/54	5.00	33.3	--	--	33.3	51.8
X01_A		5.00	39.4	--	--	39.4	61.0
X02_A		5.00	44.1	--	--	44.1	61.7
X03_A	incl. RS	5.00	43.2	--	--	43.2	62.5
X04_A		5.00	43.7	--	--	43.7	62.4
X05_A		5.00	43.7	--	--	43.7	62.3
X06_A		5.00	43.6	--	--	43.6	62.2
X07_A		5.00	43.5	--	--	43.5	62.9
X08_A		5.00	33.8	--	--	33.8	61.4
X09_A		5.00	37.0	--	--	37.0	60.1
Z 001_A	Zonepunt Fruitierstraat	5.00	26.7	--	--	26.7	46.3
Z 002_A	Zonepunt Assumburg	5.00	26.5	--	--	26.5	46.2
Z 003_A	Zonepunt Havikweg	5.00	28.8	--	--	28.8	48.4
Z 004_A	Zonepunt Develsingel	5.00	31.5	--	--	31.5	50.8
Z 005_A	Zonepunt H.A. Lorentzstraat	5.00	33.6	--	--	33.6	52.7
Z 006_A	Zonepunt Rembrantstraat	5.00	30.8	--	--	30.8	50.1
Z 007_A	Zonepunt Rotterdamseweg	5.00	28.5	--	--	28.5	48.0
Z 008_A	Zonepunt Gerbrandyplein	5.00	27.5	--	--	27.5	47.0
Z 009_A	Zonepunt Oude Maas	5.00	34.7	--	--	34.7	53.7
Z 010_A	Zonepunt Marnixstraat	5.00	33.7	--	--	33.7	52.6
Z 011_A	Zonepunt Brouwersdijk	5.00	33.3	--	--	33.3	51.9
Z 012_A	Zonepunt Troelstraweg	5.00	32.1	--	--	32.1	50.7
Z 013_A	Zonepunt Zuidendijk	5.00	29.8	--	--	29.8	48.6
Z 014_A	Zonepunt Reeweg Zuid	5.00	28.9	--	--	28.9	47.9
Z 015_A	Zonepunt parkeerterrein Sportcomplex	5.00	26.1	--	--	26.1	45.3
Z 016_A	Zonepunt Kilweg	5.00	24.7	--	--	24.7	44.1
Z 017_A	Zonepunt Bastionhotel	5.00	24.4	--	--	24.4	43.8
Z 018_A	Zonepunt Pieter Zeemanweg	5.00	24.9	--	--	24.9	44.5
Z 019_A	Zonepunt Dordtsche Kil	5.00	26.4	--	--	26.4	46.1
Z 020_A	Zonepunt Bevershoekstraat/Boven Havendijk	5.00	26.8	--	--	26.8	46.2
Z 021_A	Zonepunt Maasdamsesweg	5.00	30.5	--	--	30.5	49.8
Z 022_A	Zonepunt Volkstuinencomplex Mijlweg	5.00	29.7	--	--	29.7	49.0
Z 023_A	Zonepunt Gorsdijk	5.00	29.6	--	--	29.6	48.8
Z 024_A	Zonepunt polder Groot Koninkrijk	5.00	27.3	--	--	27.3	46.9
Z 025_A	Zonepunt polder Groot Koninkrijk/Zuiddiep	5.00	24.6	--	--	24.6	44.4
Z 026_A	Zonepunt Lindtsedijk	5.00	24.7	--	--	24.7	44.5

Alle getoonde dB-waarden zijn A-gewogen

Rapport: Resultatentabel
 Model: opslagloods nov 2023 hakken
 LAeq totaalresultaten voor toetspunten
 Groep: zagen
 Groepsreductie: Nee

Naam Toetspunt	Omschrijving	Hoogte	Dag	Avond	Nacht	Etmaal	Li	
A	kantoor	4.00	58.9	--	--	58.9	72.6	
258 (55)_A	GSD Locatie	5.00	41.4	--	--	41.4	62.9	
264 (55)_A	Nieuwbouw Kogelerstraat	5.00	41.0	--	--	41.0	61.5	
GPP01_A	S206 Gildeweg 8	1.50	23.0	--	--	23.0	45.9	
GPP02_A	S212 Hoedemakerstraat 1	1.50	17.3	--	--	17.3	43.0	
GPP03_A	S006 Groenestein 8-16	9 w	5.00	14.0	--	--	14.0	39.0
GPP04_A	S21B Fazantplein 2-128 1e t/m 6e laag 6 w	15.00	27.3	--	--	27.3	49.3	
GPP05_A	S057B Leeuwerikpl. 2-112 1e t/m 6e laag 6 w	15.00	28.3	--	--	28.3	50.1	
GPP06_A	S083 Reigerstraat 53-67	8 w	5.00	28.9	--	--	28.9	49.7
GPP07_A	S085 Reigerstraat 22-30	5 w	5.00	29.8	--	--	29.8	49.4
GPP08_A	S087 IJsvogelpl.165-264 1e t/m 6e laag 36 w	17.50	31.0	--	--	31.0	52.4	
GPP09_A	S158 Lindtse benedendijk 75-81	5 w	5.00	33.7	--	--	33.7	53.2
GPP10_A	S165 T.Gorterstraat 11-15	5 w	5.00	16.8	--	--	16.8	38.2
GPP11_A	S263 Nieuwbouw Kogelerstraat	5.00	19.1	--	--	19.1	40.0	
GPP12_A	S169 Lindtse dijk 99-101	2 w	5.00	33.7	--	--	33.7	60.7
GPP13_A	S170 Lindtsestraat 9-13 (incl. RS)	3 w	5.00	42.3	--	--	42.3	63.1
GPP14_A	S400 Walraven van Hallstraat 16-36	5.00	41.5	--	--	41.5	62.9	
GPP15_A	S172 Nijhoffstraat 19	1 w	5.00	30.7	--	--	30.7	62.6
GPP16_A	S173 Nijhoffstraat 41-51	6 w	5.00	39.5	--	--	39.5	63.2
GPP17_A	S251 Marnixstr/Staringstr/ P.C. Hoofststr	5.00	30.1	--	--	30.1	50.8	
GPP18_A	S250 Jurgensstr / Marnixstr	5.00	33.7	--	--	33.7	54.6	
GPP19_A	Z009 Zonepunt Oude Maas	5.00	30.3	--	--	30.3	53.4	
GPP20_A	Gemeentegrens	5.00	37.1	--	--	37.1	60.2	
GPP21_A	Gemeentegrens	5.00	54.7	--	--	54.7	72.9	
GPP22_A	Gemeentegrens	5.00	36.9	--	--	36.9	57.0	
GPP23_A	Z024 Zonepunt polder Groot Koninkrijk	5.00	24.7	--	--	24.7	46.7	
GPP24_A	Z025 Zonepunt polder Groot Koninkrijk/Zuiddie	5.00	21.6	--	--	21.6	44.2	
S 174_A		5.00	31.4	--	--	31.4	54.3	
S 175_A		5.00	31.2	--	--	31.2	54.1	
S 178_A		5.00	31.3	--	--	31.3	54.2	
S 179_A		5.00	31.5	--	--	31.5	54.4	
S 180_A		5.00	31.7	--	--	31.7	54.5	
S 181_A		5.00	24.3	--	--	24.3	46.2	
S 181_b_A	Appartement	10.50	36.1	--	--	36.1	58.9	
S 182_A		5.00	19.0	--	--	19.0	42.8	
S 182_b_A	Appartement	10.50	36.4	--	--	36.4	59.1	
S 183_A		5.00	19.3	--	--	19.3	43.1	
S 183_b_A	Appartement	7.50	25.3	--	--	25.3	49.6	
S 184_A		5.00	22.0	--	--	22.0	46.3	
S 186_A		5.00	28.9	--	--	28.9	53.8	
S 187_A		5.00	19.9	--	--	19.9	43.6	
S 188_A		5.00	22.8	--	--	22.8	47.2	
S 189_A		5.00	20.0	--	--	20.0	44.5	
S 190_A		5.00	21.5	--	--	21.5	50.6	
S 191_A		5.00	22.5	--	--	22.5	50.5	
S 192_A		5.00	17.2	--	--	17.2	49.7	
S 193_A	gesloopt	5.00	21.6	--	--	21.6	49.7	
S 194_A	gesloopt	5.00	21.7	--	--	21.7	49.4	
S 195_A	gesloopt	5.00	28.8	--	--	28.8	51.1	
S 196_A	gesloopt	5.00	29.0	--	--	29.0	50.8	
S 199_A		5.00	27.8	--	--	27.8	50.3	
S001 (55)_	Rijnestein 13-19	7 w	5.00	16.8	--	--	16.8	46.7
S002 (55)_	Rijnestein 2-12	8 w	5.00	19.6	--	--	19.6	46.9
S003 (55)_	Rijnestein 1-6	6 w	5.00	25.0	--	--	25.0	47.4
S004 (55)_	Groenestein 17-23	7 w	5.00	25.4	--	--	25.4	47.8
S005 (55)_	Sypesteine 2-8	4 w	5.00	26.1	--	--	26.1	49.0
S006 (55)_	Groenestein 8-16	9 w	5.00	14.6	--	--	14.6	39.5
S007 (55)_	Groenestein 1-7	7 w	5.00	13.4	--	--	13.4	44.8
S009AA(58)	Fazantplein 1-123 1e laag 6 w	2.50	7.2	--	--	7.2	29.6	

Alle getoonde dB-waarden zijn A-gewogen

Rapport: Resultatentabel
 Model: opslagloods nov 2023 hakken
 LAeq totaalresultaten voor toetspunten
 Groep: zagen
 Groepsreductie: Nee

Naam Toetspunt	Omschrijving	Hoogte	Dag	Avond	Nacht	Etmaal	Li	
S009AB(58)	Fazantplein 1-123 2e laag 6 w	5.00	7.2	--	--	7.2	29.5	
S009AC(58)	Fazantplein 1-123 3e laag 6 w	7.50	7.4	--	--	7.4	29.8	
S009AD(58)	Fazantplein 1-123 4e laag 6 w	10.00	7.6	--	--	7.6	30.1	
S009AE(58)	Fazantplein 1-123 5e laag 6 w	12.50	8.2	--	--	8.2	31.0	
S009AF(58)	Fazantplein 1-123 6e laag 6 w	15.00	22.2	--	--	22.2	44.2	
S009BA(58)	Fazantplein 1-123 1e laag 6 w	2.50	23.0	--	--	23.0	46.3	
S009BB(58)	Fazantplein 1-123 2e laag 6 w	5.00	23.6	--	--	23.6	47.0	
S009BC(58)	Fazantplein 1-123 3e laag 6 w	7.50	26.9	--	--	26.9	49.1	
S009BD(58)	Fazantplein 1-123 4e laag 6 w	10.00	27.0	--	--	27.0	49.1	
S009BE(58)	Fazantplein 1-123 5e laag 6 w	12.50	27.0	--	--	27.0	49.0	
S009BF(58)	Fazantplein 1-123 6e laag 6 w	15.00	27.0	--	--	27.0	49.0	
S021AA(58)	Fazantplein 2-128 1e laag 6 w	2.50	7.7	--	--	7.7	30.3	
S021AB(58)	Fazantplein 2-128 2e laag 6 w	5.00	7.7	--	--	7.7	30.2	
S021AC(58)	Fazantplein 2-128 1e laag 6 w	7.50	8.0	--	--	8.0	30.5	
S021AD(58)	Fazantplein 2-128 4e laag 6 w	10.00	8.2	--	--	8.2	30.9	
S021AE(58)	Fazantplein 2-128 5e laag 6 w	12.50	8.8	--	--	8.8	31.7	
S021AF(58)	Fazantplein 2-128 6e laag 6 w	15.00	22.6	--	--	22.6	44.6	
S021BA(58)	Fazantplein 2-128 1e laag 6 w	2.50	26.7	--	--	26.7	48.9	
S021BB(58)	Fazantplein 2-128 2e laag 6 w	5.00	27.2	--	--	27.2	49.3	
S021BC(58)	Fazantplein 2-128 3e laag 6 w	7.50	27.3	--	--	27.3	49.5	
S021BD(58)	Fazantplein 2-128 4e laag 6 w	10.00	27.3	--	--	27.3	49.4	
S021BE(58)	Fazantplein 2-128 5e laag 6 w	12.50	27.3	--	--	27.3	49.4	
S021BF(58)	Fazantplein 2-128 6e laag 6 w	15.00	27.3	--	--	27.3	49.3	
S039AA(58)	Leeuwerikpl. 1-107 1e laag 6 w	2.50	9.0	--	--	9.0	31.8	
S039AB(58)	Leeuwerikpl. 1-107 2e laag 6 w	5.00	9.1	--	--	9.1	31.7	
S039AC(58)	Leeuwerikpl. 1-107 3e laag 6 w	7.50	9.4	--	--	9.4	32.0	
S039AD(58)	Leeuwerikpl. 1-107 4e laag 6 w	10.00	9.6	--	--	9.6	32.4	
S039AE(58)	Leeuwerikpl. 1-107 5e laag 6 w	12.50	10.6	--	--	10.6	33.4	
S039AF(58)	Leeuwerikpl. 1-107 6e laag 6 w	15.00	23.6	--	--	23.6	45.5	
S039BA(58)	Leeuwerikpl. 1-107 1e laag 6 w	2.50	23.2	--	--	23.2	46.9	
S039BB(58)	Leeuwerikpl. 1-107 2e laag 6 w	5.00	23.6	--	--	23.6	47.1	
S039BC(58)	Leeuwerikpl. 1-107 3e laag 6 w	7.50	23.8	--	--	23.8	47.3	
S039BD(58)	Leeuwerikpl. 1-107 4e laag 6 w	10.00	24.1	--	--	24.1	47.6	
S039BE(58)	Leeuwerikpl. 1-107 5e laag 6 w	12.50	25.0	--	--	25.0	49.7	
S039BF(58)	Leeuwerikpl. 1-107 6e laag 6 w	15.00	28.0	--	--	28.0	49.8	
S057AA(58)	Leeuwerikpl. 2-112 1e laag 6 w	2.50	9.6	--	--	9.6	32.4	
S057AB(58)	Leeuwerikpl. 2-112 2e laag 6 w	5.00	9.6	--	--	9.6	32.2	
S057AC(58)	Leeuwerikpl. 2-112 3e laag 6 w	7.50	9.8	--	--	9.8	32.5	
S057AD(58)	Leeuwerikpl. 2-112 4e laag 6 w	10.00	10.1	--	--	10.1	32.8	
S057AE(58)	Leeuwerikpl. 2-112 5e laag 6 w	12.50	10.9	--	--	10.9	33.6	
S057AF(58)	Leeuwerikpl. 2-112 6e laag 6 w	15.00	25.8	--	--	25.8	47.5	
S057BA(58)	Leeuwerikpl. 2-112 1e laag 6 w	2.50	27.9	--	--	27.9	49.9	
S057BB(58)	Leeuwerikpl. 2-112 2e laag 6 w	5.00	28.2	--	--	28.2	50.2	
S057BC(58)	Leeuwerikpl. 2-112 3e laag 6 w	7.50	28.3	--	--	28.3	50.3	
S057BD(58)	Leeuwerikpl. 2-112 4e laag 6 w	10.00	28.3	--	--	28.3	50.3	
S057BE(58)	Leeuwerikpl. 2-112 5e laag 6 w	12.50	28.3	--	--	28.3	50.2	
S057BF(58)	Leeuwerikpl. 2-112 6e laag 6 w	15.00	28.3	--	--	28.3	50.1	
S081 (55)_	Nachtegaalstraat 4-14	6 w	5.00	28.5	--	--	28.5	50.4
S082 (55)_	Reigerstraat 1-7	4 w	5.00	28.8	--	--	28.8	50.7
S084 (55)_	Reigerstraat 32-42	6 w	5.00	29.6	--	--	29.6	50.0
S086 (55)_	Reigerstraat 2-20	10 w	5.00	11.7	--	--	11.7	35.6
S087A (58)	IJsvogelpl.165-264 1e laag 36 w	5.00	25.3	--	--	25.3	52.6	
S087B (58)	IJsvogelpl.165-264 2e laag 36 w	7.50	31.2	--	--	31.2	52.8	
S087C (58)	IJsvogelpl.165-264 3e laag 36 w	10.00	31.2	--	--	31.2	52.8	
S087D (58)	IJsvogelpl.165-264 4e laag 36 w	12.50	31.2	--	--	31.2	52.6	
S087E (58)	IJsvogelpl.165-264 5e laag 36 w	15.00	31.1	--	--	31.1	52.5	
S087F (58)	IJsvogelpl.165-264 6e laag 36 w	17.50	31.1	--	--	31.1	52.4	
S088A (58)	IJsvogelpl.165-264 7e laag 12 w	20.00	30.9	--	--	30.9	52.2	
S088B (58)	IJsvogelpl.165-264 8e laag 12 w	22.50	30.9	--	--	30.9	52.1	

Alle getoonde dB-waarden zijn A-gewogen

Rapport: Resultatentabel
 Model: opslagloods nov 2023 hakken
 LAeq totaalresultaten voor toetspunten
 Groep: zagen
 Groepsreductie: Nee

Naam Toetspunt	Omschrijving	Hoogte	Dag	Avond	Nacht	Etmaal	Li
S095A (58)	IJsvogelpl.165-264 1e laag 36 w	5.00	28.1	--	--	28.1	52.9
S095B (58)	IJsvogelpl.165-264 2e laag 36 w	7.50	31.4	--	--	31.4	53.0
S095C (58)	IJsvogelpl.165-264 3e laag 36 w	10.00	31.4	--	--	31.4	52.9
S095D (58)	IJsvogelpl.165-264 4e laag 36 w	12.50	31.4	--	--	31.4	52.8
S095E (58)	IJsvogelpl.165-264 5e laag 36 w	15.00	31.3	--	--	31.3	52.7
S095F (58)	IJsvogelpl.165-264 6e laag 36 w	17.50	31.3	--	--	31.3	52.5
S096A (58)	IJsvogelpl.165-264 7e laag 12 w	20.00	31.3	--	--	31.3	52.5
S096B (58)	IJsvogelpl.165-264 8e laag 12 w	22.50	31.3	--	--	31.3	52.4
S109AA(58)	IJsvogelpl.110-164 1e laag 6 w	5.00	14.4	--	--	14.4	36.4
S109AB(58)	IJsvogelpl.110-164 2e laag 6 w	7.50	14.5	--	--	14.5	36.6
S109AC(58)	IJsvogelpl.110-164 3e laag 6 w	10.00	14.6	--	--	14.6	36.6
S109AD(58)	IJsvogelpl.110-164 4e laag 6 w	12.50	14.6	--	--	14.6	36.5
S109AE(58)	IJsvogelpl.110-164 5e laag 6 w	15.00	14.7	--	--	14.7	36.5
S109AF(58)	IJsvogelpl.110-164 6e laag 6 w	17.50	14.8	--	--	14.8	36.7
S109BA(58)	IJsvogelpl.110-164 1e laag 6 w	5.00	31.6	--	--	31.6	53.1
S109BB(58)	IJsvogelpl.110-164 2e laag 6 w	7.50	31.7	--	--	31.7	53.1
S109BC(58)	IJsvogelpl.110-164 3e laag 6 w	10.00	31.6	--	--	31.6	53.0
S109BD(58)	IJsvogelpl.110-164 4e laag 6 w	12.50	31.6	--	--	31.6	52.9
S109BE(58)	IJsvogelpl.110-164 5e laag 6 w	15.00	31.6	--	--	31.6	52.8
S109BF(58)	IJsvogelpl.110-164 6e laag 6 w	17.50	31.5	--	--	31.5	52.7
S158 (55)_	Lindtse benedendijk 75-81 5 w	5.00	33.8	--	--	33.8	54.8
S159 (55)_	Korenbloemstraat 19 1 w	5.00	33.6	--	--	33.6	54.9
S165 (55)_	T.Gorterstraat 11-15 5 w	5.00	17.0	--	--	17.0	38.5
S168 (55)_	Prof Mekelstraat 17-31 8 w	5.00	19.7	--	--	19.7	41.0
S169 (55)_	Lindtsebenedendijk 99-101 2 w	5.00	34.6	--	--	34.6	60.7
S170_A	Lindtsestraat 9-13 (incl. RS) 3 w	5.00	42.3	--	--	42.3	63.1
S172 (55)_	Nijhoffstraat 19 1 w	5.00	30.7	--	--	30.7	62.6
S173_A	Nijhoffstraat 41-51 6 w	5.00	39.5	--	--	39.5	63.2
S185_A		5.00	21.3	--	--	21.3	45.6
S197_A		5.00	28.1	--	--	28.1	48.6
S198_A		5.00	28.3	--	--	28.3	50.4
S206 (55)_	Gildeweg 8 1 w	1.50	23.0	--	--	23.0	45.9
S210 (55)_	Houtkoperstraat 18 1 w	1.50	25.1	--	--	25.1	47.7
S211 (55)_	Zoutverkopersstraat 1 1 w	1.50	24.1	--	--	24.1	46.8
S240_A		5.00	17.7	--	--	17.7	49.3
S250 (55)_	Jurgensstr / Marnixstr 5.00	33.5	--	--	33.5	54.0	
S251 (55)_	Marnixstr/Staringstr/ P.C. Hoofdstr 5.00	29.8	--	--	29.8	50.8	
S252 (55)_	Perkstr/ van Eendenstr/Verweystr 5.00	36.8	--	--	36.8	56.1	
S263_A	Nieuwbouw Kogelerstraat 5.00	19.1	--	--	19.1	40.0	
S300 (55)_	Amstelwijckweg 32 5.00	14.9	--	--	14.9	44.0	
S400 (55)_	Walraven van Hallstraat 16-36 5.00	41.5	--	--	41.5	62.9	
U1A (55)_	Uilenvliet 5.00	40.1	--	--	40.1	62.4	
U1A (55)_	Uilenvliet 5.00	39.9	--	--	39.9	60.6	
U1A (55)_	Uilenvliet 5.00	34.0	--	--	34.0	61.9	
U1A (55)_	Uilenvliet 5.00	41.6	--	--	41.6	60.8	
U1A (55)_	Uilenvliet 5.00	40.1	--	--	40.1	59.0	
U1A (55)_	Uilenvliet 5.00	40.5	--	--	40.5	59.3	
U1A (55)_	Uilenvliet 5.00	41.0	--	--	41.0	59.7	
U1B (55)_	Uilenvliet 7.50	40.2	--	--	40.2	62.6	
U1B (55)_	Uilenvliet 7.50	34.2	--	--	34.2	60.5	
U1B (55)_	Uilenvliet 7.50	34.3	--	--	34.3	60.5	
U1B (55)_	Uilenvliet 7.50	41.3	--	--	41.3	60.9	
U1B (55)_	Uilenvliet 7.50	40.1	--	--	40.1	59.1	
U1B (55)_	Uilenvliet 7.50	40.5	--	--	40.5	59.4	
U1B (55)_	Uilenvliet 7.50	41.0	--	--	41.0	59.7	
W 10_A	woning Amstelwijckweg 20 5.00	28.6	--	--	28.6	50.1	
W 5_A	woningen Laan der Verenigde Naties 5.00	33.3	--	--	33.3	56.1	
W 7_A	woning Amstelwijckweg 16 5.00	28.3	--	--	28.3	48.0	
W 8_A	woning Amstelwijckweg 18 5.00	25.5	--	--	25.5	49.7	

Alle getoonde dB-waarden zijn A-gewogen

Rapport: Resultatentabel
 Model: opslagloods nov 2023 hakken
 LAeq totaalresultaten voor toetspunten
 Groep: zagen
 Groepsreductie: Nee

Naam Toetspunt	Omschrijving	Hoogte	Dag	Avond	Nacht	Etmaal	Li
W 9_A	woning Amstelwijckweg 18a	5.00	30.7	--	--	30.7	52.4
W10_A	Mijlweg 50/54	5.00	29.8	--	--	29.8	51.5
X01_A		5.00	32.1	--	--	32.1	60.8
X02_A		5.00	31.0	--	--	31.0	61.1
X03_A	incl. RS	5.00	40.2	--	--	40.2	62.4
X04_A		5.00	39.4	--	--	39.4	62.1
X05_A		5.00	39.6	--	--	39.6	62.0
X06_A		5.00	39.5	--	--	39.5	61.9
X07_A		5.00	39.3	--	--	39.3	62.7
X08_A		5.00	32.7	--	--	32.7	61.4
X09_A		5.00	28.8	--	--	28.8	59.9
Z 001_A	Zonepunt Fruitierstraat	5.00	23.3	--	--	23.3	46.1
Z 002_A	Zonepunt Assumburg	5.00	23.5	--	--	23.5	46.0
Z 003_A	Zonepunt Havikweg	5.00	25.8	--	--	25.8	48.2
Z 004_A	Zonepunt Develsingel	5.00	28.3	--	--	28.3	50.5
Z 005_A	Zonepunt H.A. Lorentzstraat	5.00	30.0	--	--	30.0	52.4
Z 006_A	Zonepunt Rembrantstraat	5.00	26.8	--	--	26.8	49.8
Z 007_A	Zonepunt Rotterdamseweg	5.00	24.4	--	--	24.4	47.7
Z 008_A	Zonepunt Gerbrandyplein	5.00	23.3	--	--	23.3	46.8
Z 009_A	Zonepunt Oude Maas	5.00	30.3	--	--	30.3	53.4
Z 010_A	Zonepunt Marnixstraat	5.00	29.3	--	--	29.3	52.3
Z 011_A	Zonepunt Brouwersdijk	5.00	29.0	--	--	29.0	51.6
Z 012_A	Zonepunt Troelstraweg	5.00	28.0	--	--	28.0	50.4
Z 013_A	Zonepunt Zuidendijk	5.00	26.0	--	--	26.0	48.3
Z 014_A	Zonepunt Reeweg Zuid	5.00	25.3	--	--	25.3	47.6
Z 015_A	Zonepunt parkeerterrein Sportcomplex	5.00	22.4	--	--	22.4	45.0
Z 016_A	Zonepunt Kilweg	5.00	21.0	--	--	21.0	43.9
Z 017_A	Zonepunt Bastionhotel	5.00	20.8	--	--	20.8	43.5
Z 018_A	Zonepunt Pieter Zeemanweg	5.00	21.5	--	--	21.5	44.2
Z 019_A	Zonepunt Dordtsche Kil	5.00	22.6	--	--	22.6	45.8
Z 020_A	Zonepunt Bevershoekstraat/Boven Havendijk	5.00	23.7	--	--	23.7	45.9
Z 021_A	Zonepunt Maasdamsesweg	5.00	27.8	--	--	27.8	49.6
Z 022_A	Zonepunt Volkstuinencomplex Mijlweg	5.00	27.1	--	--	27.1	48.8
Z 023_A	Zonepunt Gorsdijk	5.00	27.2	--	--	27.2	48.6
Z 024_A	Zonepunt polder Groot Koninkrijk	5.00	24.7	--	--	24.7	46.7
Z 025_A	Zonepunt polder Groot Koninkrijk/Zuiddiep	5.00	21.6	--	--	21.6	44.2
Z 026_A	Zonepunt Lindtsedijk	5.00	21.2	--	--	21.2	44.3

Alle getoonde dB-waarden zijn A-gewogen

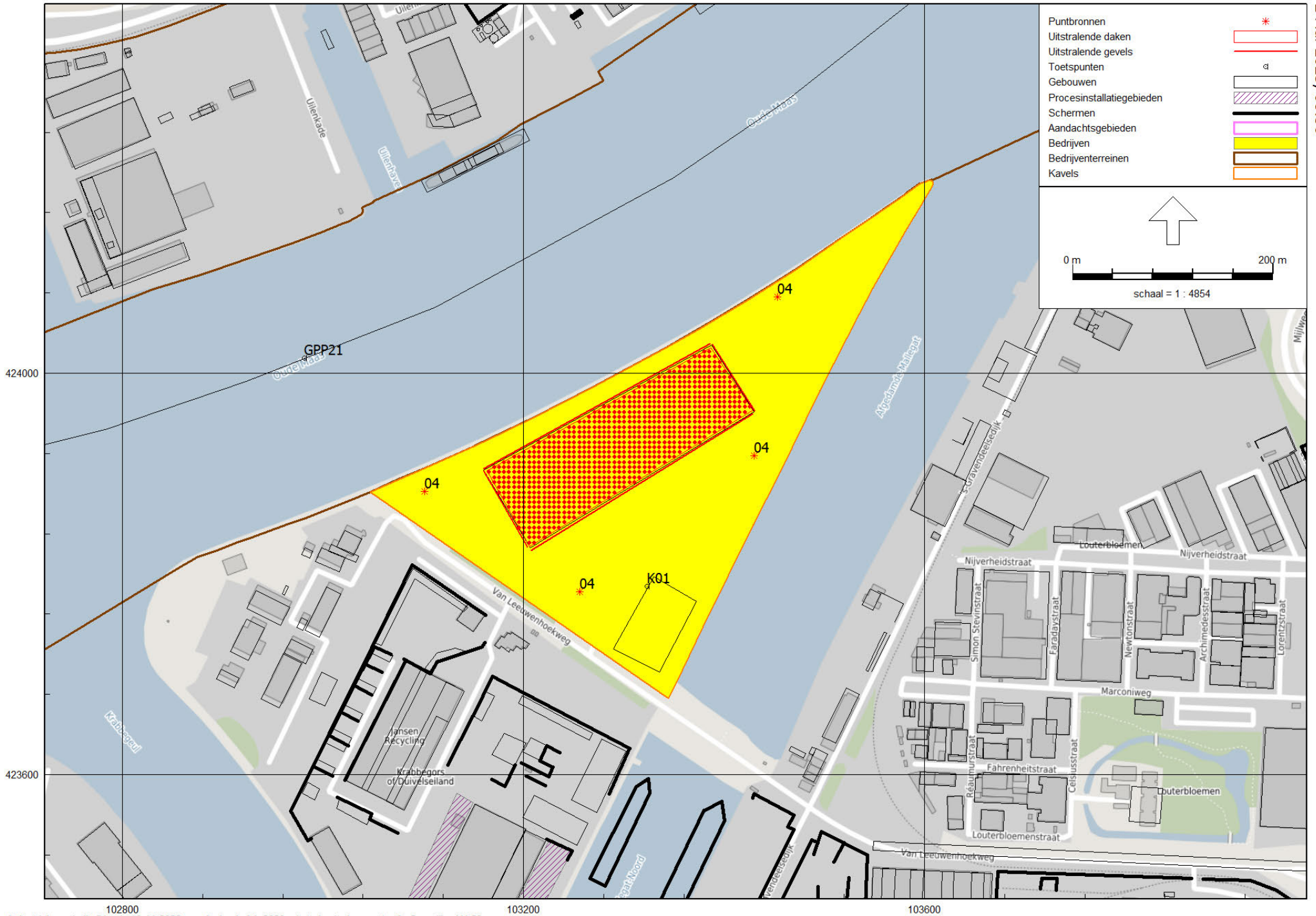
**Bijlage 3: Rekenresultaten inclusief
geluidsisolerende tent**

Geluidsniveau binnen galmende ruimte, berekening op basis van nagalmtijden

Project : binnenniveau in hal
 Volume hal 1088100 m³
 afstand tot bron 26 m
 Richtingsfactor 1 □

Naam geluidsbron (puntbron)

	32	64	125	250	500	1K	2K	4K	8K	Tot
Invoergegevens										
gritstralen gutsen 1 pers	60.5	77.7	100	104	108	114	116	112	105	
mob kraan	65	82	84	95	97	102	97	93	93	
mob kraan	65	82	84	95	97	102	97	93	93	
lassen slijpen 1 pers	0	0	0	0	0	0	0	0	0	
lassen slijpen 1 pers	0	0	0	0	0	0	0	0	0	
totaal vermogen	69	86	100	105	109	115	116	112	106	
gemeten/geschatte nagalmtijd : T₆₀ [s]	1.5	1.5	1.5	1.5	1.5	1.5	1.5	1.5	1.5	1.5
Berekeningsresultaten										
"Open raam": A [m ²]	120900.0	120900.0	120900.0	120900.0	120900.0	120900.0	120900.0	120900.0	120900.0	
galmstraal : R _g [m]	49.0	49.0	49.0	49.0	49.0	49.0	49.0	49.0	49.0	
geluidsniveau : L _p [dB(A)]	30.5	47.5	62.0	66.8	70.4	76.3	77.9	73.9	67.3	81.8



Rapport: Resultatentabel
 Model: opslagloods feb 2023 gritstralen incl verzw tent
 LAeq totaalresultaten voor toetspunten
 Groep: A 001
 Groepsreductie: Nee

Naam								
Toetspunt	Omschrijving	Hoogte	Dag	Avond	Nacht	Etmaal	Li	
258 (55)_A	GSD Locatie	5.00	31.8	--	--	31.8	59.0	
264 (55)_A	Nieuwbouw Kogelerstraat	5.00	31.6	--	--	31.6	57.7	
GPP01_A	S206 Gildeweg 8	1.50	17.9	--	--	17.9	43.0	
GPP02_A	S212 Hoedemakerstraat 1	1.50	15.2	--	--	15.2	40.0	
GPP03_A	S006 Groenestein 8-16	9 w	5.00	12.9	--	--	12.9	36.3
GPP04_A	S21B Fazantplein 2-128 1e t/m 6e laag 6 w	15.00	20.7	--	--	20.7	46.5	
GPP05_A	S057B Leeuwerikpl. 2-112 1e t/m 6e laag 6 w	15.00	21.4	--	--	21.4	46.1	
GPP06_A	S083 Reigerstraat 53-67	8 w	5.00	20.9	--	--	20.9	45.5
GPP07_A	S085 Reigerstraat 22-30	5 w	5.00	20.3	--	--	20.3	45.1
GPP08_A	S087 IJsvogelpl.165-264 1e t/m 6e laag 36 w	17.50	23.7	--	--	23.7	48.2	
GPP09_A	S158 Lindtse benedendijk 75-81	5 w	5.00	26.8	--	--	26.8	49.1
GPP10_A	S165 T.Gorterstraat 11-15	5 w	5.00	11.6	--	--	11.6	34.2
GPP11_A	S263 Nieuwbouw Kogelerstraat		5.00	13.1	--	--	13.1	36.2
GPP12_A	S169 Lindtsedijk 99-101	2 w	5.00	30.0	--	--	30.0	57.2
GPP13_A	S170 Lindtsestraat 9-13 (incl. RS)	3 w	5.00	33.1	--	--	33.1	59.3
GPP14_A	S400 Walraven van Hallstraat 16-36		5.00	31.9	--	--	31.9	59.0
GPP15_A	S172 Nijhoffstraat 19	1 w	5.00	31.7	--	--	31.7	58.9
GPP16_A	S173 Nijhoffstraat 41-51	6 w	5.00	31.6	--	--	31.6	59.8
GPP17_A	S251 Marnixstr/Staringstr/ P.C. Hoofststr		5.00	27.2	--	--	27.2	47.7
GPP18_A	S250 Jurgensstr / Marnixstr		5.00	27.1	--	--	27.1	51.5
GPP19_A	Z009 Zonepunt Oude Maas		5.00	23.8	--	--	23.8	50.9
GPP20_A	Gemeentegrens		5.00	30.0	--	--	30.0	58.0
GPP21_A	Gemeentegrens		5.00	41.5	--	--	41.5	70.4
GPP22_A	Gemeentegrens		5.00	27.5	--	--	27.5	54.8
GPP23_A	Z024 Zonepunt polder Groot Koninkrijk		5.00	17.1	--	--	17.1	43.9
GPP24_A	Z025 Zonepunt polder Groot Koninkrijk/Zuiddie		5.00	15.2	--	--	15.2	41.2
K01_A	kantoor		4.00	48.6	--	--	48.6	79.2
S 174_A			5.00	24.7	--	--	24.7	52.9
S 175_A			5.00	24.8	--	--	24.8	52.7
S 178_A			5.00	24.6	--	--	24.6	53.1
S 179_A			5.00	24.7	--	--	24.7	53.2
S 180_A			5.00	24.8	--	--	24.8	53.4
S 181_A			5.00	19.7	--	--	19.7	43.9

Alle getoonde dB-waarden zijn A-gewogen

Rapport: Resultatentabel
 Model: opslagloods feb 2023 gritstralen incl verzw tent
 LAeq totaalresultaten voor toetspunten
 Groep: A 001
 Groepsreductie: Nee

Naam								
Toetspunt	Omschrijving	Hoogte	Dag	Avond	Nacht	Etmaal	Li	
S 181_b_A	Appartement	10.50	28.7	--	--	28.7	58.7	
S 182_A		5.00	16.5	--	--	16.5	42.3	
S 182_b_A	Appartement	10.50	28.9	--	--	28.9	58.9	
S 183_A		5.00	17.0	--	--	17.0	42.6	
S 183_b_A	Appartement	7.50	22.2	--	--	22.2	49.1	
S 184_A		5.00	19.8	--	--	19.8	45.9	
S 186_A		5.00	23.6	--	--	23.6	54.7	
S 187_A		5.00	17.1	--	--	17.1	43.8	
S 188_A		5.00	19.7	--	--	19.7	47.0	
S 189_A		5.00	16.9	--	--	16.9	44.5	
S 190_A		5.00	19.5	--	--	19.5	51.1	
S 191_A		5.00	20.7	--	--	20.7	51.3	
S 192_A		5.00	18.1	--	--	18.1	50.3	
S 193_A	gesloopt	5.00	19.5	--	--	19.5	48.0	
S 194_A	gesloopt	5.00	20.0	--	--	20.0	50.2	
S 195_A	gesloopt	5.00	21.2	--	--	21.2	51.6	
S 196_A	gesloopt	5.00	21.4	--	--	21.4	51.2	
S 199_A		5.00	20.5	--	--	20.5	50.0	
S001 (55)	Rijnestein 13-19	7 w	5.00	17.8	--	--	17.8	44.0
S002 (55)_	Rijnestein 2-12	8 w	5.00	18.0	--	--	18.0	44.2
S003 (55)_	Rijnestein 1-6	6 w	5.00	18.6	--	--	18.6	44.5
S004 (55)_	Groenestein 17-23	7 w	5.00	18.7	--	--	18.7	44.9
S005 (55)_	Sypestein 2-8	4 w	5.00	20.2	--	--	20.2	45.8
S006 (55)_	Groenestein 8-16	9 w	5.00	13.3	--	--	13.3	37.1
S007 (55)_	Groenestein 1-7	7 w	5.00	13.8	--	--	13.8	40.7
S009AA(58)	Fazantplein 1-123 1e laag	6 w	2.50	3.2	--	--	3.2	27.1
S009AB(58)	Fazantplein 1-123 2e laag	6 w	5.00	2.5	--	--	2.5	26.8
S009AC(58)	Fazantplein 1-123 3e laag	6 w	7.50	3.6	--	--	3.6	27.3
S009AD(58)	Fazantplein 1-123 4e laag	6 w	10.00	4.5	--	--	4.5	27.6
S009AE(58)	Fazantplein 1-123 5e laag	6 w	12.50	5.9	--	--	5.9	28.5
S009AF(58)	Fazantplein 1-123 6e laag	6 w	15.00	15.9	--	--	15.9	41.5
S009BA(58)	Fazantplein 1-123 1e laag	6 w	2.50	18.2	--	--	18.2	42.4
S009BB(58)	Fazantplein 1-123 2e laag	6 w	5.00	19.2	--	--	19.2	43.3

Alle getoonde dB-waarden zijn A-gewogen

Rapport: Resultatentabel
 Model: opslagloods feb 2023 gritstralen incl verzw tent
 LAeq totaalresultaten voor toetspunten
 Groep: A 001
 Groepsreductie: Nee

Naam											
Toetspunt	Omschrijving	Hoogte	Dag	Avond	Nacht	Etmaal	Li				
S009BC(58)	Fazantplein 1-123 3e laag 6 w	7.50	20.1	--	--	20.1	46.2				
S009BD(58)	Fazantplein 1-123 4e laag 6 w	10.00	20.4	--	--	20.4	46.3				
S009BE(58)	Fazantplein 1-123 5e laag 6 w	12.50	20.5	--	--	20.5	46.2				
S009BF(58)	Fazantplein 1-123 6e laag 6 w	15.00	20.5	--	--	20.5	46.2				
S021AA(58)	Fazantplein 2-128 1e laag 6 w	2.50	4.3	--	--	4.3	27.9				
S021AB(58)	Fazantplein 2-128 2e laag 6 w	5.00	3.7	--	--	3.7	27.6				
S021AC(58)	Fazantplein 2-128 1e laag 6 w	7.50	4.7	--	--	4.7	28.1				
S021AD(58)	Fazantplein 2-128 4e laag 6 w	10.00	5.5	--	--	5.5	28.4				
S021AE(58)	Fazantplein 2-128 5e laag 6 w	12.50	6.7	--	--	6.7	29.2				
S021AF(58)	Fazantplein 2-128 6e laag 6 w	15.00	16.3	--	--	16.3	41.8				
S021BA(58)	Fazantplein 2-128 1e laag 6 w	2.50	18.4	--	--	18.4	46.1				
S021BB(58)	Fazantplein 2-128 2e laag 6 w	5.00	19.9	--	--	19.9	46.5				
S021BC(58)	Fazantplein 2-128 3e laag 6 w	7.50	20.5	--	--	20.5	46.6				
S021BD(58)	Fazantplein 2-128 4e laag 6 w	10.00	20.7	--	--	20.7	46.6				
S021BE(58)	Fazantplein 2-128 5e laag 6 w	12.50	20.7	--	--	20.7	46.6				
S021BF(58)	Fazantplein 2-128 6e laag 6 w	15.00	20.7	--	--	20.7	46.5				
S039AA(58)	Leeuwerikpl. 1-107 1e laag 6 w	2.50	6.2	--	--	6.2	28.2				
S039AB(58)	Leeuwerikpl. 1-107 2e laag 6 w	5.00	5.7	--	--	5.7	28.0				
S039AC(58)	Leeuwerikpl. 1-107 3e laag 6 w	7.50	6.6	--	--	6.6	28.4				
S039AD(58)	Leeuwerikpl. 1-107 4e laag 6 w	10.00	7.3	--	--	7.3	28.8				
S039AE(58)	Leeuwerikpl. 1-107 5e laag 6 w	12.50	8.5	--	--	8.5	29.8				
S039AF(58)	Leeuwerikpl. 1-107 6e laag 6 w	15.00	17.0	--	--	17.0	42.2				
S039BA(58)	Leeuwerikpl. 1-107 1e laag 6 w	2.50	18.9	--	--	18.9	42.5				
S039BB(58)	Leeuwerikpl. 1-107 2e laag 6 w	5.00	19.8	--	--	19.8	42.7				
S039BC(58)	Leeuwerikpl. 1-107 3e laag 6 w	7.50	20.3	--	--	20.3	43.0				
S039BD(58)	Leeuwerikpl. 1-107 4e laag 6 w	10.00	20.6	--	--	20.6	43.3				
S039BE(58)	Leeuwerikpl. 1-107 5e laag 6 w	12.50	21.0	--	--	21.0	45.8				
S039BF(58)	Leeuwerikpl. 1-107 6e laag 6 w	15.00	21.2	--	--	21.2	45.9				
S057AA(58)	Leeuwerikpl. 2-112 1e laag 6 w	2.50	6.9	--	--	6.9	28.7				
S057AB(58)	Leeuwerikpl. 2-112 2e laag 6 w	5.00	6.2	--	--	6.2	28.4				
S057AC(58)	Leeuwerikpl. 2-112 3e laag 6 w	7.50	7.1	--	--	7.1	28.8				
S057AD(58)	Leeuwerikpl. 2-112 4e laag 6 w	10.00	7.7	--	--	7.7	29.1				
S057AE(58)	Leeuwerikpl. 2-112 5e laag 6 w	12.50	8.7	--	--	8.7	29.9				

Alle getoonde dB-waarden zijn A-gewogen

Rapport: Resultatentabel
 Model: opslagloods feb 2023 gritstralen incl verzw tent
 LAeq totaalresultaten voor toetspunten
 Groep: A 001
 Groepsreductie: Nee

Naam											
Toetspunt	Omschrijving	Hoogte	Dag	Avond	Nacht	Etmaal	Li				
S057AF(58)	Leeuwerikpl. 2-112 6e laag 6 w	15.00	17.9	--	--	17.9	43.9				
S057BA(58)	Leeuwerikpl. 2-112 1e laag 6 w	2.50	19.7	--	--	19.7	45.8				
S057BB(58)	Leeuwerikpl. 2-112 2e laag 6 w	5.00	20.7	--	--	20.7	46.1				
S057BC(58)	Leeuwerikpl. 2-112 3e laag 6 w	7.50	21.2	--	--	21.2	46.2				
S057BD(58)	Leeuwerikpl. 2-112 4e laag 6 w	10.00	21.4	--	--	21.4	46.2				
S057BE(58)	Leeuwerikpl. 2-112 5e laag 6 w	12.50	21.4	--	--	21.4	46.1				
S057BF(58)	Leeuwerikpl. 2-112 6e laag 6 w	15.00	21.4	--	--	21.4	46.0				
S081 (55)	Nachtegaalstraat 4-14 6 w	5.00	20.8	--	--	20.8	46.2				
S082 (55)_	Reigerstraat 1-7 4 w	5.00	21.0	--	--	21.0	46.5				
S084 (55)_	Reigerstraat 32-42 6 w	5.00	21.6	--	--	21.6	45.8				
S086 (55)_	Reigerstraat 2-20 10 w	5.00	8.7	--	--	8.7	31.4				
S087A (58)	IJsvogelpl.165-264 1e laag 36 w	5.00	22.5	--	--	22.5	48.6				
S087B (58)	IJsvogelpl.165-264 2e laag 36 w	7.50	23.3	--	--	23.3	48.7				
S087C (58)	IJsvogelpl.165-264 3e laag 36 w	10.00	23.6	--	--	23.6	48.6				
S087D (58)	IJsvogelpl.165-264 4e laag 36 w	12.50	23.6	--	--	23.6	48.5				
S087E (58)	IJsvogelpl.165-264 5e laag 36 w	15.00	23.7	--	--	23.7	48.4				
S087F (58)	IJsvogelpl.165-264 6e laag 36 w	17.50	23.7	--	--	23.7	48.2				
S088A (58)	IJsvogelpl.165-264 7e laag 12 w	20.00	23.7	--	--	23.7	48.0				
S088B (58)	IJsvogelpl.165-264 8e laag 12 w	22.50	23.7	--	--	23.7	47.9				
S095A (58)	IJsvogelpl.165-264 1e laag 36 w	5.00	23.0	--	--	23.0	48.8				
S095B (58)	IJsvogelpl.165-264 2e laag 36 w	7.50	23.6	--	--	23.6	48.8				
S095C (58)	IJsvogelpl.165-264 3e laag 36 w	10.00	23.7	--	--	23.7	48.8				
S095D (58)	IJsvogelpl.165-264 4e laag 36 w	12.50	23.8	--	--	23.8	48.6				
S095E (58)	IJsvogelpl.165-264 5e laag 36 w	15.00	23.8	--	--	23.8	48.5				
S095F (58)	IJsvogelpl.165-264 6e laag 36 w	17.50	23.9	--	--	23.9	48.4				
S096A (58)	IJsvogelpl.165-264 7e laag 12 w	20.00	24.0	--	--	24.0	48.3				
S096B (58)	IJsvogelpl.165-264 8e laag 12 w	22.50	24.0	--	--	24.0	48.3				
S109AA(58)	IJsvogelpl.110-164 1e laag 6 w	5.00	10.2	--	--	10.2	32.3				
S109AB(58)	IJsvogelpl.110-164 2e laag 6 w	7.50	10.9	--	--	10.9	32.5				
S109AC(58)	IJsvogelpl.110-164 3e laag 6 w	10.00	11.2	--	--	11.2	32.5				
S109AD(58)	IJsvogelpl.110-164 4e laag 6 w	12.50	11.3	--	--	11.3	32.5				
S109AE(58)	IJsvogelpl.110-164 5e laag 6 w	15.00	11.5	--	--	11.5	32.5				
S109AF(58)	IJsvogelpl.110-164 6e laag 6 w	17.50	11.8	--	--	11.8	32.7				

Alle getoonde dB-waarden zijn A-gewogen

Rapport: Resultatentabel
 Model: opslagloods feb 2023 gritstralen incl verzw tent
 LAeq totaalresultaten voor toetspunten
 Groep: A 001
 Groepsreductie: Nee

Naam									
Toetspunt	Omschrijving	Hoogte	Dag	Avond	Nacht	Etmaal	Li		
S109BA(58)	IJsvogelpl.110-164 1e laag 6 w	5.00	23.3	--	--	23.3	48.9		
S109BB(58)	IJsvogelpl.110-164 2e laag 6 w	7.50	23.7	--	--	23.7	48.9		
S109BC(58)	IJsvogelpl.110-164 3e laag 6 w	10.00	23.9	--	--	23.9	48.8		
S109BD(58)	IJsvogelpl.110-164 4e laag 6 w	12.50	24.0	--	--	24.0	48.7		
S109BE(58)	IJsvogelpl.110-164 5e laag 6 w	15.00	24.0	--	--	24.0	48.6		
S109BF(58)	IJsvogelpl.110-164 6e laag 6 w	17.50	24.1	--	--	24.1	48.5		
S158 (55)_	Lindtse benedendijk 75-81 5 w	5.00	26.5	--	--	26.5	50.6		
S159 (55)_	Korenbloemstraat 19 1 w	5.00	24.9	--	--	24.9	50.8		
S165 (55)_	T.Gorterstraat 11-15 5 w	5.00	17.0	--	--	17.0	34.8		
S168 (55)_	Prof Mekelstraat 17-31 8 w	5.00	16.9	--	--	16.9	37.1		
S169 (55)_	Lindtse benedendijk 99-101 2 w	5.00	30.1	--	--	30.1	57.1		
S170_A	Lindtsestraat 9-13 (incl. RS) 3 w	5.00	33.1	--	--	33.1	59.3		
S172 (55)_	Nijhoffstraat 19 1 w	5.00	31.7	--	--	31.7	58.9		
S173_A	Nijhoffstraat 41-51 6 w	5.00	31.6	--	--	31.6	59.8		
S185_A		5.00	19.8	--	--	19.8	46.1		
S197_A		5.00	17.0	--	--	17.0	45.9		
S198_A		5.00	21.2	--	--	21.2	50.1		
S206 (55)_	Gildeweg 8	1.50	17.9	--	--	17.9	43.1		
S210 (55)_	Houtkoperstraat 18	1.50	18.9	--	--	18.9	44.8		
S211 (55)_	Zoutverkopersstraat 1	1.50	18.6	--	--	18.6	44.0		
S240_A		5.00	18.8	--	--	18.8	48.2		
S250 (55)_	Jurgensstr / Marnixstr	5.00	27.1	--	--	27.1	50.8		
S251 (55)_	Marnixstr/Staringstr/ P.C. Hoofdstr	5.00	27.2	--	--	27.2	47.7		
S252 (55)_	Perkstr/ van Eendenstr/Verweystr	5.00	24.4	--	--	24.4	51.8		
S263_A	Nieuwbouw Kogelerstraat	5.00	13.1	--	--	13.1	36.2		
S300 (55)_	Amstelwijckweg 32	5.00	16.1	--	--	16.1	43.2		
S400 (55)_	Walraven van Hallstraat 16-36	5.00	31.9	--	--	31.9	59.0		
UilA (55)_	Uilenvliet	5.00	31.5	--	--	31.5	58.6		
UilA (55)_	Uilenvliet	5.00	32.6	--	--	32.6	56.7		
UilA (55)_	Uilenvliet	5.00	32.4	--	--	32.4	58.2		
UilA (55)_	Uilenvliet	5.00	33.3	--	--	33.3	56.9		
UilA (55)_	Uilenvliet	5.00	25.0	--	--	25.0	54.8		
UilA (55)_	Uilenvliet	5.00	26.3	--	--	26.3	55.2		

Alle getoonde dB-waarden zijn A-gewogen

Rapport: Resultatentabel
 Model: opslagloods feb 2023 gritstralen incl verzw tent
 LAeq totaalresultaten voor toetspunten
 Groep: A 001
 Groepsreductie: Nee

Naam							
Toetspunt	Omschrijving	Hoogte	Dag	Avond	Nacht	Etmaal	Li
UilA (55)_	Uilenvliet	5.00	28.4	--	--	28.4	55.5
UilB (55)_	Uilenvliet	7.50	32.2	--	--	32.2	58.7
UilB (55)_	Uilenvliet	7.50	33.1	--	--	33.1	56.9
UilB (55)_	Uilenvliet	7.50	33.3	--	--	33.3	56.9
UilB (55)_	Uilenvliet	7.50	33.6	--	--	33.6	57.0
UilB (55)_	Uilenvliet	7.50	25.9	--	--	25.9	55.0
UilB (55)_	Uilenvliet	7.50	27.0	--	--	27.0	55.4
UilB (55)_	Uilenvliet	7.50	29.0	--	--	29.0	55.7
W 10_A	woning Amstelwijckweg 20	5.00	21.3	--	--	21.3	49.8
W 5_A	woningen Laan der Verenigde Naties	5.00	26.2	--	--	26.2	53.7
W 7_A	woning Amstelwijckweg 16	5.00	21.2	--	--	21.2	48.2
W 8_A	woning Amstelwijckweg 18	5.00	19.7	--	--	19.7	49.5
W 9_A	woning Amstelwijckweg 18a	5.00	23.2	--	--	23.2	51.8
W10_A	Mijlweg 50/54	5.00	22.3	--	--	22.3	52.0
X01_A		5.00	31.6	--	--	31.6	57.4
X02_A		5.00	31.8	--	--	31.8	58.6
X03_A	incl. RS	5.00	31.9	--	--	31.9	58.5
X04_A		5.00	31.6	--	--	31.6	58.3
X05_A		5.00	31.5	--	--	31.5	58.2
X06_A		5.00	31.3	--	--	31.3	58.1
X07_A		5.00	30.9	--	--	30.9	58.8
X08_A		5.00	29.9	--	--	29.9	57.8
X09_A		5.00	28.5	--	--	28.5	56.7
Z 001_A	Zonepunt Fruitierstraat	5.00	18.0	--	--	18.0	43.2
Z 002_A	Zonepunt Assumburg	5.00	17.2	--	--	17.2	43.1
Z 003_A	Zonepunt Havikweg	5.00	18.9	--	--	18.9	43.8
Z 004_A	Zonepunt Develsingel	5.00	20.6	--	--	20.6	46.2
Z 005_A	Zonepunt H.A. Lorentzstraat	5.00	22.5	--	--	22.5	48.2
Z 006_A	Zonepunt Rembrandtstraat	5.00	20.1	--	--	20.1	47.0
Z 007_A	Zonepunt Rotterdamseweg	5.00	18.4	--	--	18.4	44.9
Z 008_A	Zonepunt Gerbrandyplein	5.00	17.6	--	--	17.6	44.0
Z 009_A	Zonepunt Oude Maas	5.00	23.8	--	--	23.8	50.9
Z 010_A	Zonepunt Marnixstraat	5.00	22.6	--	--	22.6	51.1

Alle getoonde dB-waarden zijn A-gewogen

Rapport: Resultatentabel
 Model: opslagloods feb 2023 gritstralen incl verzw tent
 LAeq totaalresultaten voor toetspunten
 Groep: A 001
 Groepsreductie: Nee

Naam								
Toetspunt	Omschrijving	Hoogte	Dag	Avond	Nacht	Etmaal	Li	
Z 011_A	Zonepunt Brouwersdijk	5.00	22.0	--	--	22.0	51.2	
Z 012_A	Zonepunt Troelstraweg	5.00	21.0	--	--	21.0	50.1	
Z 013_A	Zonepunt Zuidendijk	5.00	19.3	--	--	19.3	48.6	
Z 014_A	Zonepunt Reeweg Zuid	5.00	18.6	--	--	18.6	47.9	
Z 015_A	Zonepunt parkeerterrein Sportcomplex	5.00	16.8	--	--	16.8	45.1	
Z 016_A	Zonepunt Kilweg	5.00	15.8	--	--	15.8	43.9	
Z 017_A	Zonepunt Bastionhotel	5.00	15.5	--	--	15.5	43.6	
Z 018_A	Zonepunt Pieter Zeemanweg	5.00	15.9	--	--	15.9	43.5	
Z 019_A	Zonepunt Dordtsche Kil	5.00	17.8	--	--	17.8	45.3	
Z 020_A	Zonepunt Bevershoekstraat/Boven Havendijk	5.00	17.1	--	--	17.1	45.3	
Z 021_A	Zonepunt Maasdamseweg	5.00	20.1	--	--	20.1	48.3	
Z 022_A	Zonepunt Volkstuinencomplex Mijlweg	5.00	19.6	--	--	19.6	46.4	
Z 023_A	Zonepunt Gorsdijk	5.00	18.9	--	--	18.9	46.9	
Z 024_A	Zonepunt polder Groot Koninkrijk	5.00	17.1	--	--	17.1	43.9	
Z 025_A	Zonepunt polder Groot Koninkrijk/Zuiddiep	5.00	15.2	--	--	15.2	41.2	
Z 026_A	Zonepunt Lindtsedijk	5.00	16.7	--	--	16.7	41.5	

Alle getoonde dB-waarden zijn A-gewogen