



# Kelder

Gegevens	
Maximaal aantal personen per kamer	> 2
Brandweeringang	> Begane grond
Brandmeldcentrale	> Receptie Begane grond

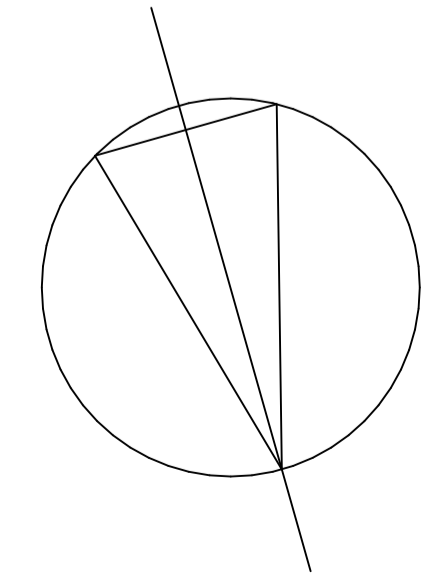
- Renvooi**
- Sterkte bij brand vlgs. afd. 2.2, par. 2.2.1 Bouwbesluit 2012
  - Rookmelders vlgs. art. 6.21 Bouwbesluit 2012
  - In het pand is er sprake van een 24-uursbezetting door de eigenaar van het hotel en tevens is het pand voorzien van een brandmeldinstallatie met volledige bewaking en doormelding naar de regionale alarmcentrale (RAC). De brandmeldinstallatie voldoet aan de kwaliteitsniveau cf. NEN 2535, zie inspectierapport nr. 03585-01-IN2016-01A
  - Aansluitend op de brandmeldinstallatie is een ontruimingsalarminstallatie volgens NEN 2575 aanwezig, zie inspectierapport nr. 03585-01-IN2016-01A
  - Handbrandmelders geprojecteerd volgens NEN 2535.
  - De deuren in de vluchtroute zijn te allen tijde te openen zonder sleutel of een extra handeling. Deuren voorzien van panieksluiting en/of knopcilinder, zie bijgevoegde foto's begeleidend schrijven met d.d. 29-05-20

**Symbolen**

	Rookmelder
	Vluchtroute
	Verzamelaars
	Handbrandmelder
	Brandslanghaspel 20m
	AED
	Slow whoop
	Noodverlichting
	30 min. brandwerend
	60 min. brandwerend
	60 min. brandwerend / zelfsluitend
	60 min. brandwerend / zelfsluitend+
	Paniek sluiting
	Woning
	Hotel gedeelte
	Gezamenlijke verkeersruimte
	Horecagedeelte

<p><b>DAR Bouwadvies B.V.</b>          Veersedijk 87          3341 LL, Hendrik-Ido-Ambacht          Telefoon 078 200 02 19          info@darbouwadvies.nl          www.darbouwadvies.nl</p>		CA 6-11-2023 01 GETEKEND DATUM REV.
PROJECT Het wapen van Alblasersdam FASE Aanvullende gegevens OMSCHRIJVING Gebruiksmeldingstekening Kelder	OPDRACHTGEVER 2952 AB Alblasersdam Dam 24	
GECONTROLEERD 11-12-2023 GETEKEND 11-12-2023 DATUM NAAM	SCHAAL 1:100 FORMAAT A2 PARAAF	PROJECTNR. <b>DAR-20230141</b> TEKENINGNR. <b>001</b> REVISIE 01 DATUM STATUS DO

DEZE TEKENING IS EIGENDOM VAN DARBOUWADVIES B.V. ZONDER TOESTEMMING VAN DE EIGENAAR MAG DEZE OF GENEELKE WEEZ WORDEN GECOPYEERD OF OPENBAAR GEMAAKT





# Begane grond

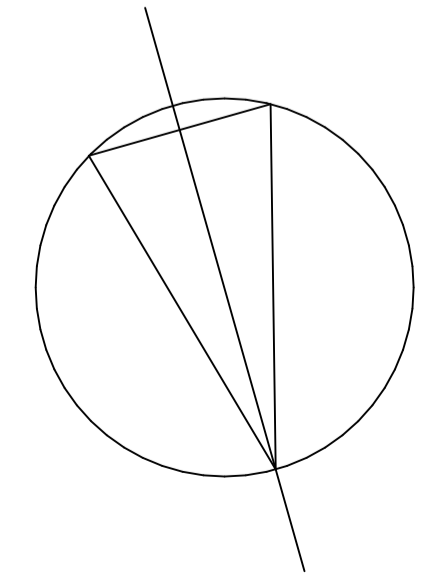
Gegevens	
Maximaal aantal personen per kamer	> 2
Brandweeringang	> Begane grond
Brandmeldcentrale	> Receptie Begane grond

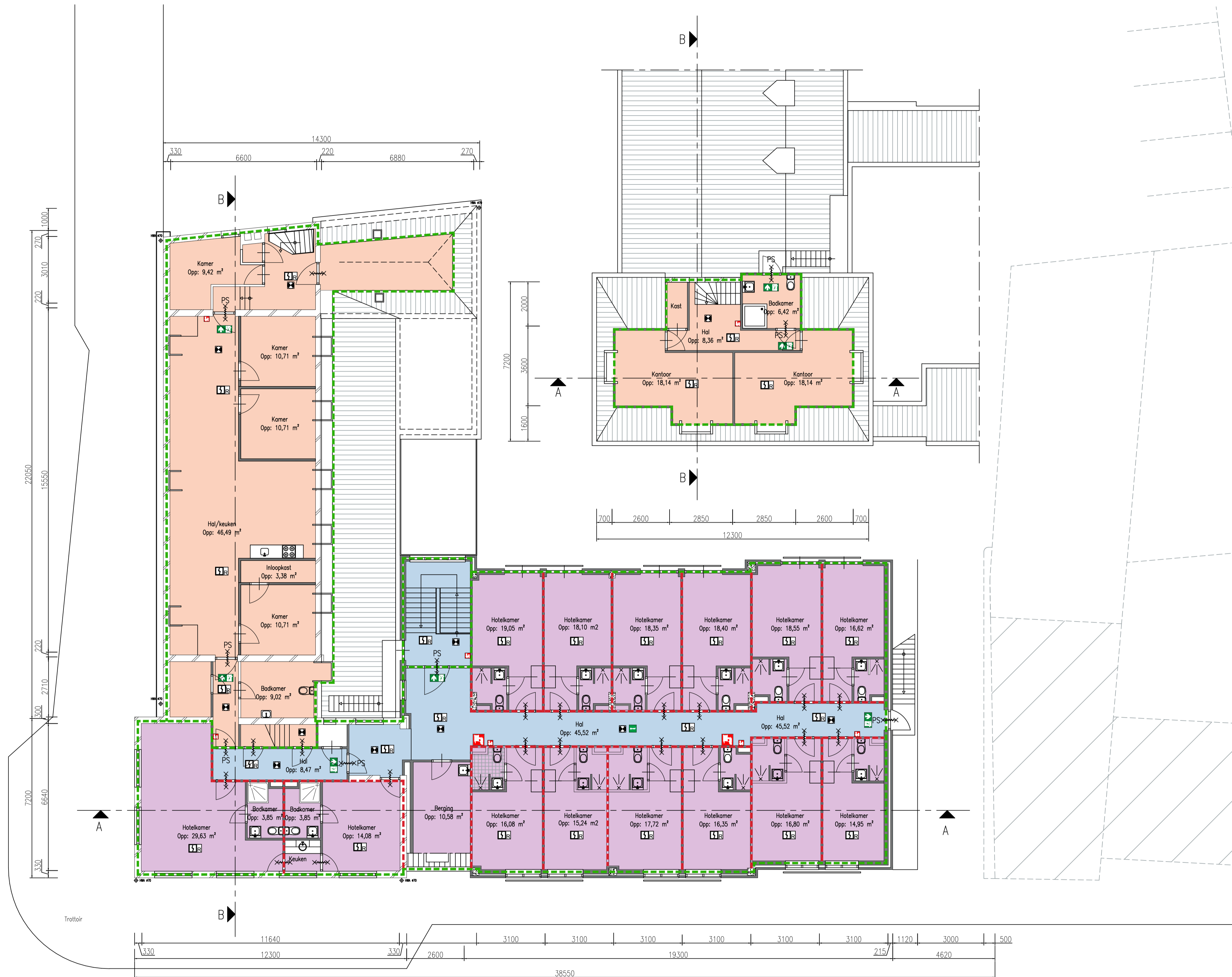
- Renvooi**
- Sterkte bij brand vlg. afd. 2.2, par. 2.2.1 Bouwbesluit 2012
  - Rookmelders vlg. art. 6.21 Bouwbesluit 2012
  - In het pand is er sprake van een 24-uursbezetting door de eigenaar van het hotel en tevens is het pand voorzien van een brandmeldinstallatie met volledige bewaking en doormelding naar de regionale alarmcentrale (RAC). De brandmeldinstallatie voldoet aan de kwaliteitsniveau cf. NEN 2535, zie inspectierapport nr. 03585-01-IN2016-01A
  - Aansluitend op de brandmeldinstallatie is een ontruimingsalarminstallatie volgens NEN 2575 aanwezig, zie inspectierapport nr. 03585-01-IN2016-01A
  - Handbrandmelders geprojecteerd volgens NEN 2535.
  - De deuren in de vluchtroute zijn te allen tijde te openen zonder sleutel of een extra handeling. Deuren voorzien van panieksluiting en/of knopcilinder, zie bijgevoegde foto's begeleidend schrijven met d.d. 29-05-20

**Symbolen**

	Rookmelder
	Vluchtroute
	Verzamelaarsplaats
	Handbrandmelder
	Brandslanghaspel 20m
	AED
	Slow whoop
	Noodverlichting
	30 min. brandwerend
	60 min. brandwerend
	60 min. brandwerend / zelfsluitend
	60 min. brandwerend / zelfsluitend+
	Paniek sluiting
	Woning
	Hotel gedeelte
	Gezamenlijke verkeersruimte
	Horecagedeelte

CA		6-11-2023		01
OPDRACHTGEVER	DAR Bouwadvies B.V.			
Veersdijk 87 3341 LL, Hendrik-Ido-Ambacht Telefoon 078 200 02 19 info@darbouwadvies.nl www.darbouwadvies.nl				
PROJECT	Het wapen van Alblasserdam		OPDRACHTGEVER	
FASE	Aanvullende gegevens		Dam 24	
OMSCHRIJVING	Gebruiksmeldingstekening		2952 AB Alblasserdam	
GETEKEND	11-12-2023	SCHAAL	1:100	PROJECTNR.
DATUM	11-12-2023	FORMAAT	A2	TEKENINGNR.
DATUM		PARAAT		001
DEZE TEKENING IS EIGENDOM VAN DARBOUWADVIES B.V. ZONDER TOESTEMMING VAN DE EIGENAAR MAG DEZE OP GEENLEIWIJZE WORDEN GECOPYEERD OF OPENBAAR GEMAAKT				REVISIE
				01
				DATUM
				STATUS
				DO





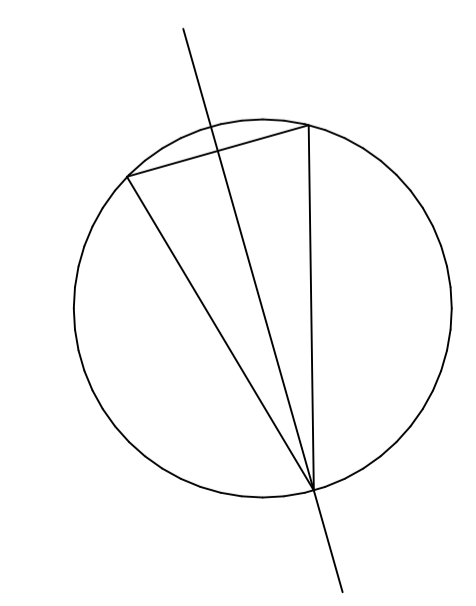
Gegevens	
Maximaal aantal personen per kamer	> 2
Brandweeringang	> Begane grond
Brandmeldcentrale	> Receptie Begane grond

- Renvooi**
- Sterkte bij brand vlgs. afd. 2.2, par. 2.2.1 Bouwbesluit 2012
  - Rookmelders vlgs. art. 6.21 Bouwbesluit 2012
  - In het pand is er sprake van een 24-uursbezetting door de eigenaar van het hotel en tevens is het pand voorzien van een brandmeldinstallatie met volledige bewaking en doormelding naar de regionale alarmcentrale (RAC). De brandmeldinstallatie voldoet aan de kwaliteitsniveau cf. NEN 2535, zie inspectierapport nr. 03585-01-IN2016-01A
  - Aansluitend op de brandmeldinstallatie is een ontruimingsalarminstallatie volgens NEN 2575 aanwezig, zie inspectierapport nr. 03585-01-IN2016-01A
  - Handbrandmelders geïmplementeerd volgens NEN 2535.
  - De deuren in de vluchtroute zijn te allen tijde te openen zonder sleutel of een extra handeling. Deuren voorzien van panieksluiting en/of knopcilinder, zie bijgevoegde foto's begeleidend schrijven met d.d. 29-05-20

**Symbolen**

	Rookmelder
	Vluchtroute
	Verzamelaars
	Handbrandmelder
	Brandslanghaspel 20m
	AED
	Slow whoop
	Noodverlichting
	30 min. brandwerend
	60 min. brandwerend
	60 min. brandwerend / zelfsluitend
	60 min. brandwerend / zelfsluitend+
	Paniek sluiting
	Woning
	Hotel gedeelte
	Gezamenlijke verkeersruimte
	Horecagedeelte

# 1e en 2e verdieping



<p><b>DAR Bouwadvies B.V.</b> Edisonweg 60 2952 AD Alblasserdam Telefoon 078 200 02 19 info@darbouwadvies.nl www.darbouwadvies.nl</p>		<p>PROJECT: Het wapen van Alblasserdam</p> <p>FASE: Aanvullende gegevens</p> <p>OPDRACHTGEVER: Dam 24</p> <p>2952 AB Alblasserdam</p>
<p>GECONTROLEERD: 11-12-2023</p> <p>GETEKEND: 11-12-2023</p> <p>DATUM: 11-12-2023</p>	<p>SCHAAL: 1:100</p> <p>FORMAAT: A2</p> <p>PARAARF: [ ]</p>	<p>PROJECTNR: DAR-20230141</p> <p>TEKENINGNR: 001</p> <p>REVISIE: 01</p> <p>DATUM: [ ]</p> <p>STATUS: DO</p>

DEZE TEKENING IS EIGENDOM VAN DARBOUWADVIES B.V. ZONDER TOESTEMMING VAN DE EIGENAAR MAG DEZE OF GEMISSE DEELLEN NIET WORDEN GECOPYEERD OF OPENBAAR GEMAAKT.