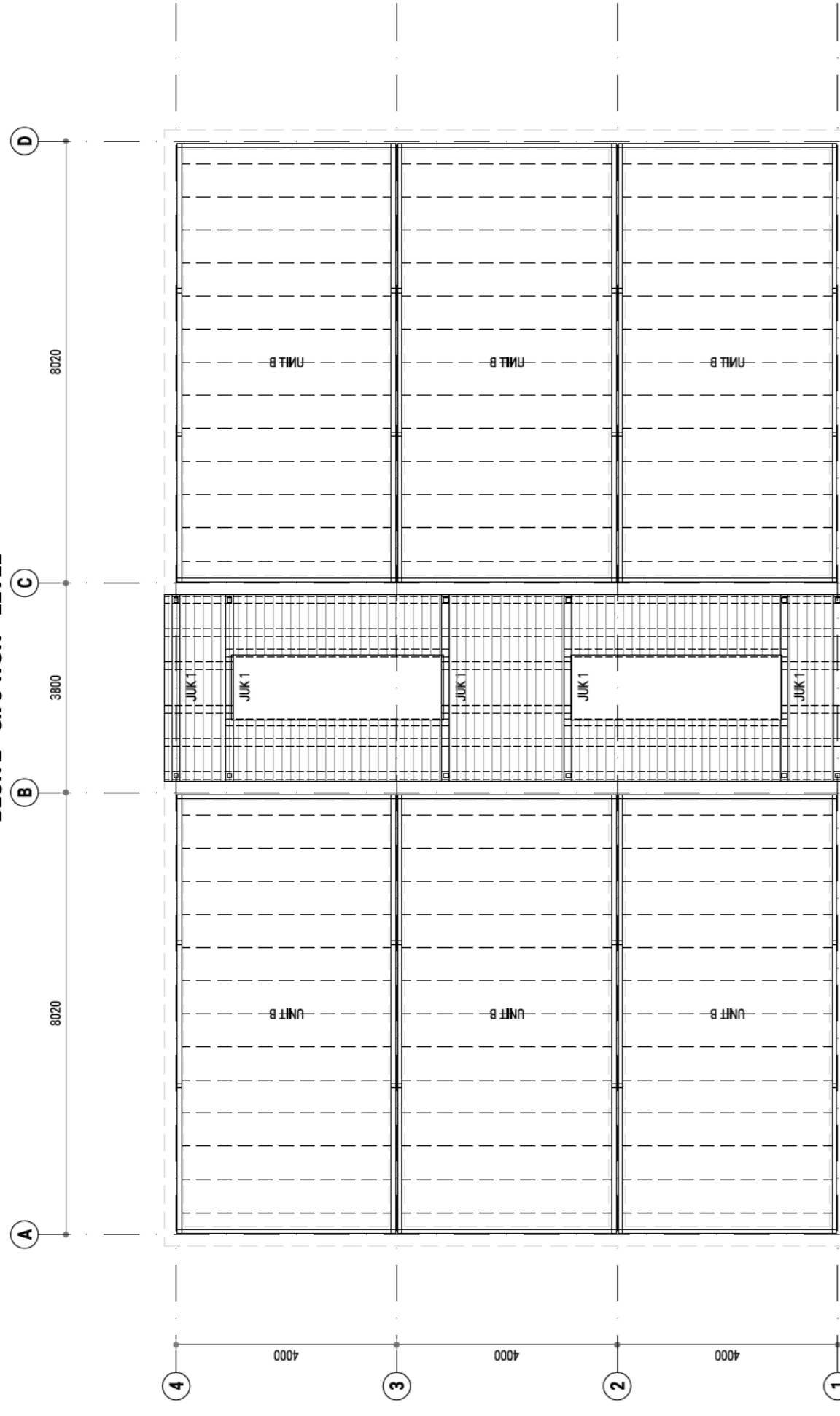


BLOK E - 3x 6 WON - LEVEL

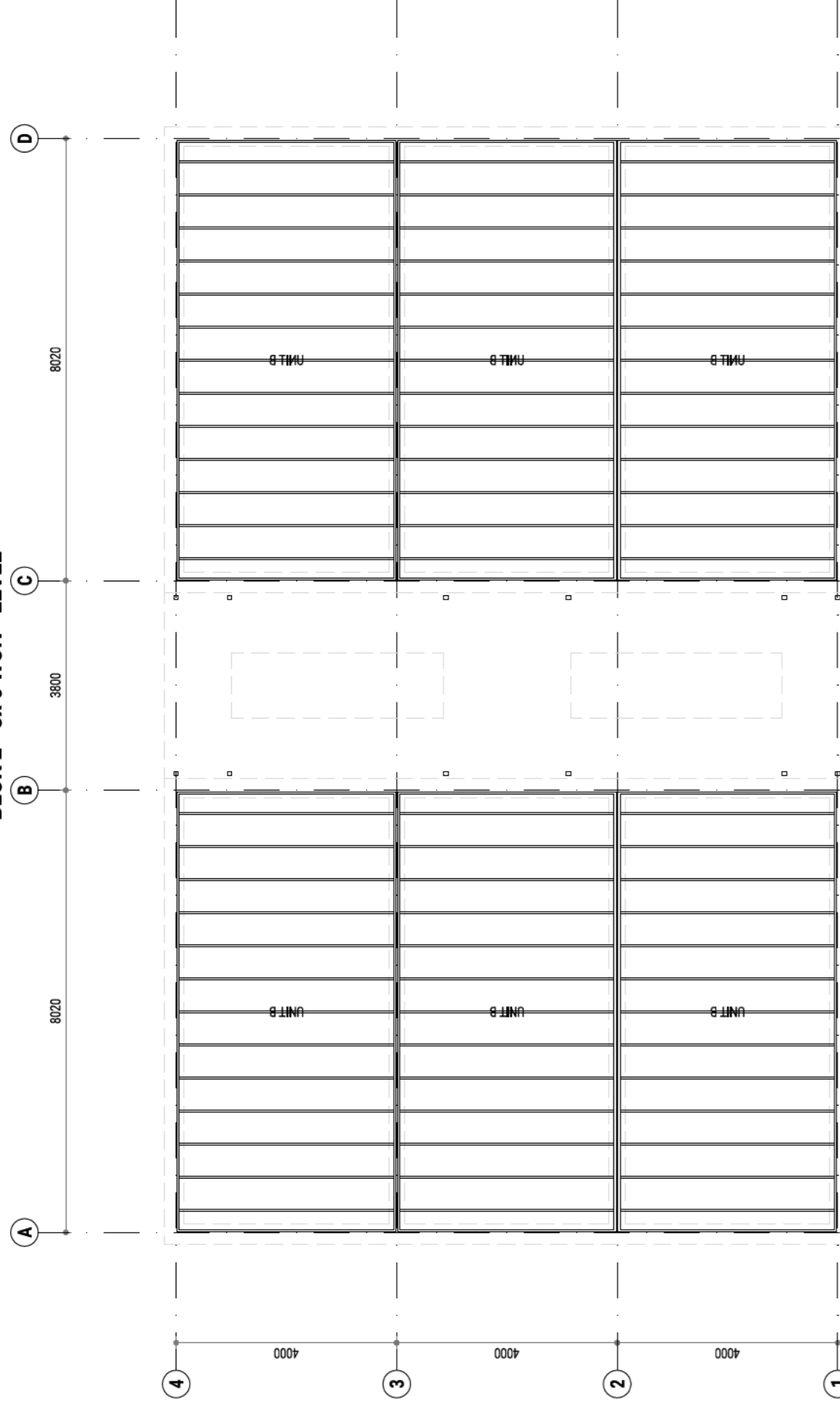


UNIT - 1e VV - VLOER

SCHAAL 1:100

- Voor unit 26e omschrijving units

BLOK E - 3x 6 WON - LEVEL

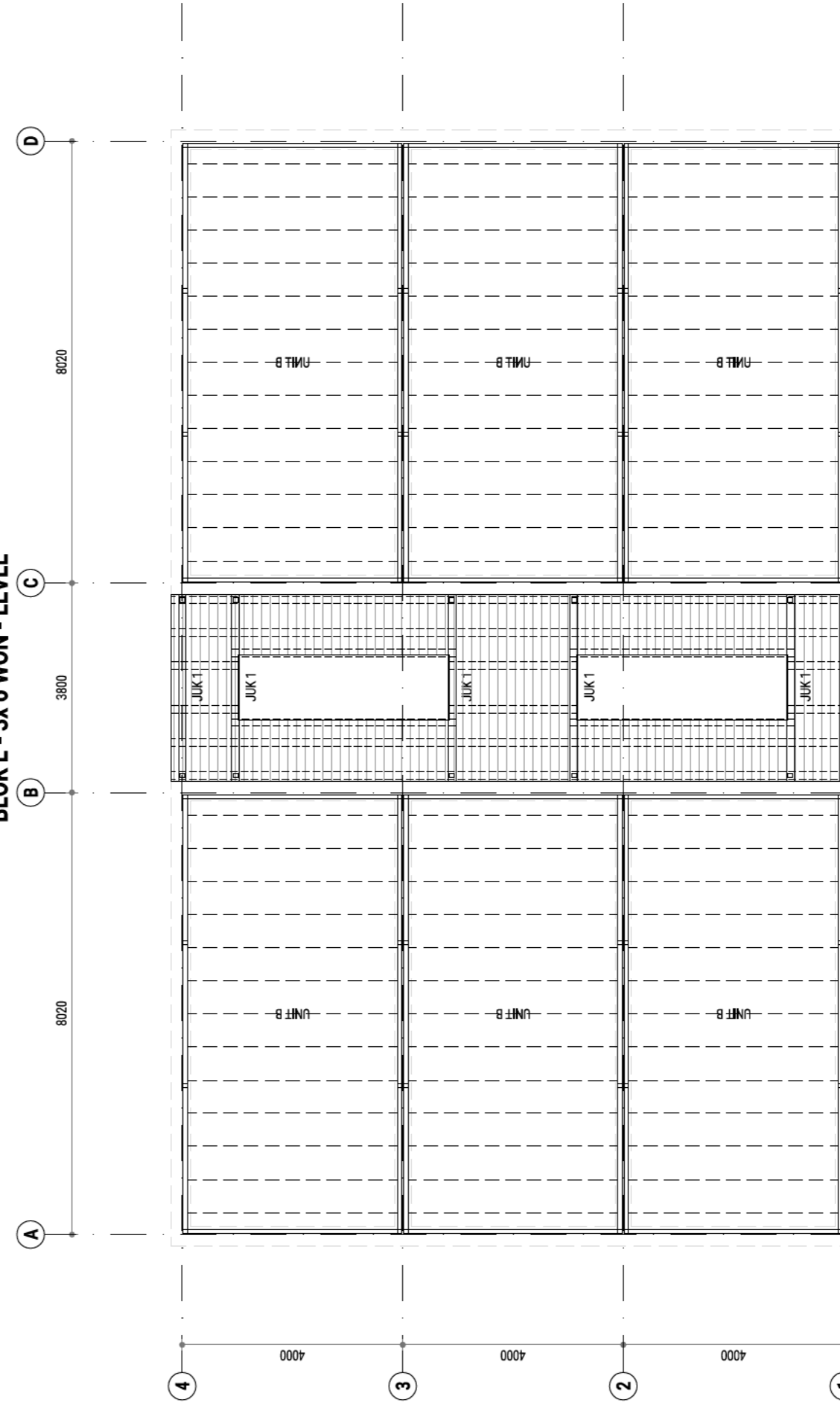


UNIT - 2e VV - DAK

SCHAAL 1:100

- Voor unit 26e omschrijving units

BLOK E - 3x 6 WON - LEVEL

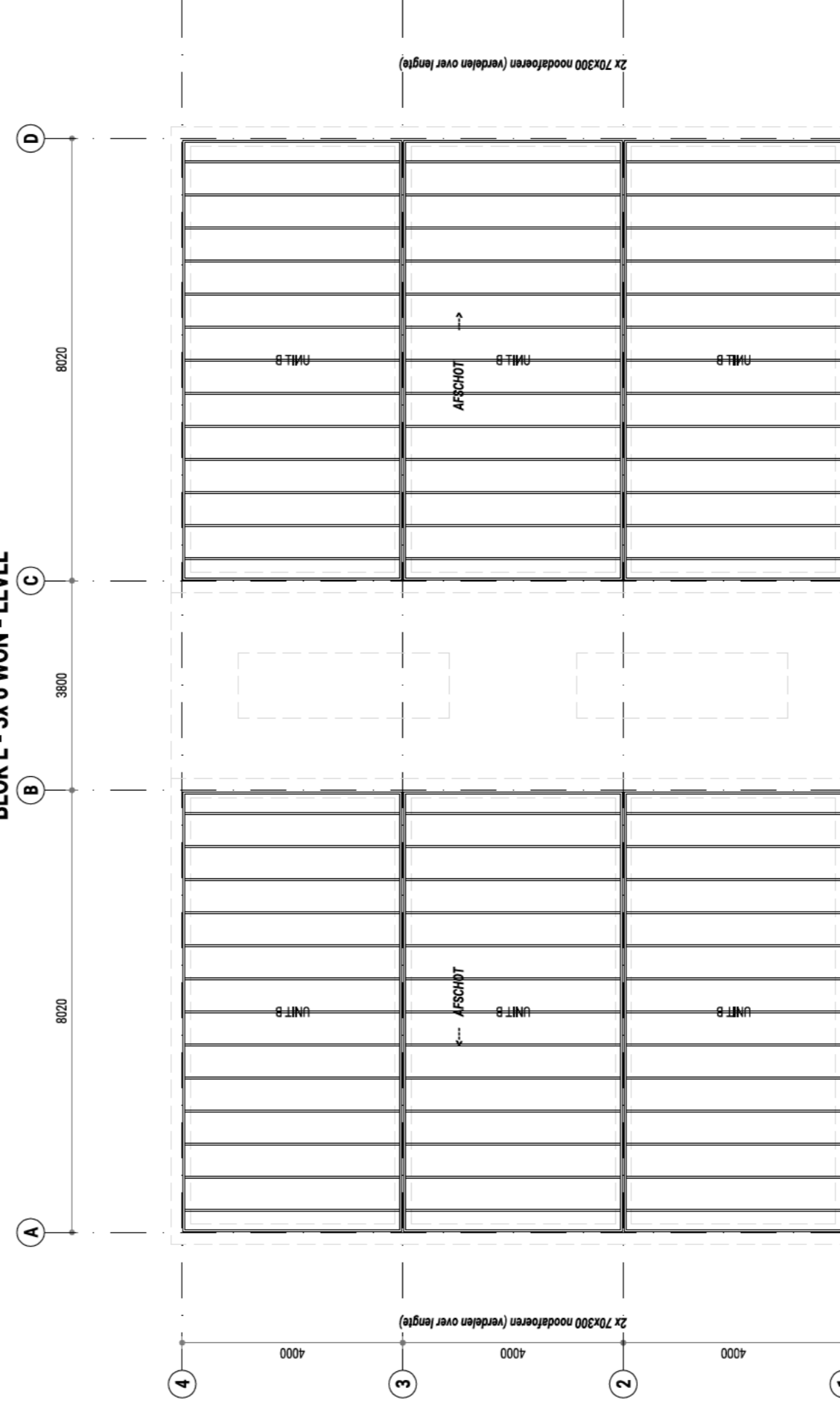


UNIT - 2e VV - VLOER

SCHAAL 1:100

- Voor unit 26e omschrijving units

BLOK E - 3x 6 WON - LEVEL



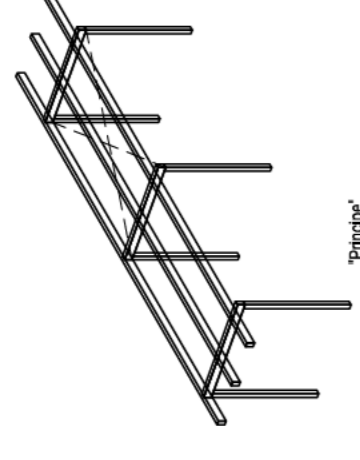
UNIT - 2e VV - DAK

SCHAAL 1:100

- Voor unit 26e omschrijving units

GALERIJ

- (Went)
- Lijer (lijst) - HEZar
- Lijer (lijst) - HEZar
- Klein (lijst) - K.60x90x5
- Galerij (aan een zijde) (aan een zijde)
- Galerij (aan twee zijden) (aan twee zijden)
- In overleg met leverancier



UNITS

- (Reguleer grond) -Lijer
- Lijer (lijst) - HEZar
- Lijer (lijst) - HEZar
- Klein (lijst) - K.60x90x5
- Galerij (aan twee zijden) (aan twee zijden)
- Galerij (aan één zijde) (aan één zijde)
- In overleg met leverancier

HIJSEN

- Lijer (lijst) - HEZar
- Lijer (lijst) - HEZar
- Klein (lijst) - K.60x90x5
- Galerij (aan twee zijden) (aan twee zijden)
- Galerij (aan één zijde) (aan één zijde)
- In overleg met leverancier

RENVOOI

- (HSB)
- Lijer (lijst) - HEZar
- Lijer (lijst) - HEZar
- Klein (lijst) - K.60x90x5
- Galerij (aan twee zijden) (aan twee zijden)
- Galerij (aan één zijde) (aan één zijde)
- In overleg met leverancier

MAATVOERING CF. ARCHITECT  
GELUID CF. ADVISEUR  
BRAND CF. ADVISEUR

STEENCONSTRUCTIES

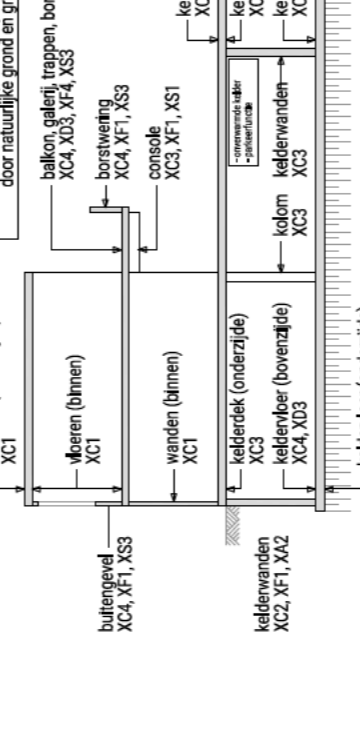
Materiaal: C312  
 Rm = 12 N/mm²  
 Rf = 15 N/mm²  
 Rb = 10 N/mm²

Stabilisatiewand koppelen aan bouwmassa volgens opgegeven leverancier  
 Het ingegreep metaalwerk koppelen aan voorspanningsconstructie, dit betreft conform opgegeven leverancier  
 Het metaalwerk koppelen aan bouwmassa conform opgegeven leverancier

BETONCONSTRUCTIES

Materiaal: C25  
 B 500 (grijs)

Stabilisatiewand koppelen aan bouwmassa conform opgegeven leverancier  
 Het ingegreep metaalwerk koppelen aan voorspanningsconstructie, dit betreft conform opgegeven leverancier  
 Het metaalwerk koppelen aan bouwmassa conform opgegeven leverancier



Materiaal	XC1	XC2	XC3	XC4	XC5	XC6	XC7	XC8	XC9	XC10	XC11	XC12	XC13	XC14	XC15	XC16	XC17	XC18	XC19	XC20	XC21	XC22	XC23	XC24	XC25	XC26	XC27	XC28	XC29	XC30	XC31	XC32	XC33	XC34	XC35	XC36	XC37	XC38	XC39	XC40	XC41	XC42	XC43	XC44	XC45	XC46	XC47	XC48	XC49	XC50	XC51	XC52	XC53	XC54	XC55	XC56	XC57	XC58	XC59	XC60	XC61	XC62	XC63	XC64	XC65	XC66	XC67	XC68	XC69	XC70	XC71	XC72	XC73	XC74	XC75	XC76	XC77	XC78	XC79	XC80	XC81	XC82	XC83	XC84	XC85	XC86	XC87	XC88	XC89	XC90	XC91	XC92	XC93	XC94	XC95	XC96	XC97	XC98	XC99	XC100
Minerale wol	15	25	30	35	40	45	50	55	60	65	70	75	80	85	90	95	100	105	110	115	120	125	130	135	140	145	150	155	160	165	170	175	180	185	190	195	200	205	210	215	220	225	230	235	240	245	250	255	260	265	270	275	280	285	290	295	300	305	310	315	320	325	330	335	340	345	350	355	360	365	370	375	380	385	390	395	400	405	410	415	420	425	430	435	440	445	450	455	460	465	470	475	480	485	490	495	500			

Stabilisatiewand koppelen aan bouwmassa conform opgegeven leverancier  
 Het ingegreep metaalwerk koppelen aan voorspanningsconstructie, dit betreft conform opgegeven leverancier  
 Het metaalwerk koppelen aan bouwmassa conform opgegeven leverancier

HOUTCONSTRUCTIES

Materiaal: C24  
 GL24H

Stabilisatiewand koppelen aan bouwmassa conform opgegeven leverancier  
 Het ingegreep metaalwerk koppelen aan voorspanningsconstructie, dit betreft conform opgegeven leverancier  
 Het metaalwerk koppelen aan bouwmassa conform opgegeven leverancier

Stabilisatiewand koppelen aan bouwmassa conform opgegeven leverancier  
 Het ingegreep metaalwerk koppelen aan voorspanningsconstructie, dit betreft conform opgegeven leverancier  
 Het metaalwerk koppelen aan bouwmassa conform opgegeven leverancier

Stabilisatiewand koppelen aan bouwmassa conform opgegeven leverancier  
 Het ingegreep metaalwerk koppelen aan voorspanningsconstructie, dit betreft conform opgegeven leverancier  
 Het metaalwerk koppelen aan bouwmassa conform opgegeven leverancier

Stabilisatiewand koppelen aan bouwmassa conform opgegeven leverancier  
 Het ingegreep metaalwerk koppelen aan voorspanningsconstructie, dit betreft conform opgegeven leverancier  
 Het metaalwerk koppelen aan bouwmassa conform opgegeven leverancier

Constru  
 46 won. a/d Pieter de Hoochpijl, te Alblasserdam  
 Type: Level - 3x 6 - Blok E  
 Constructietekening  
 Unit - 1e VV - 2e VV