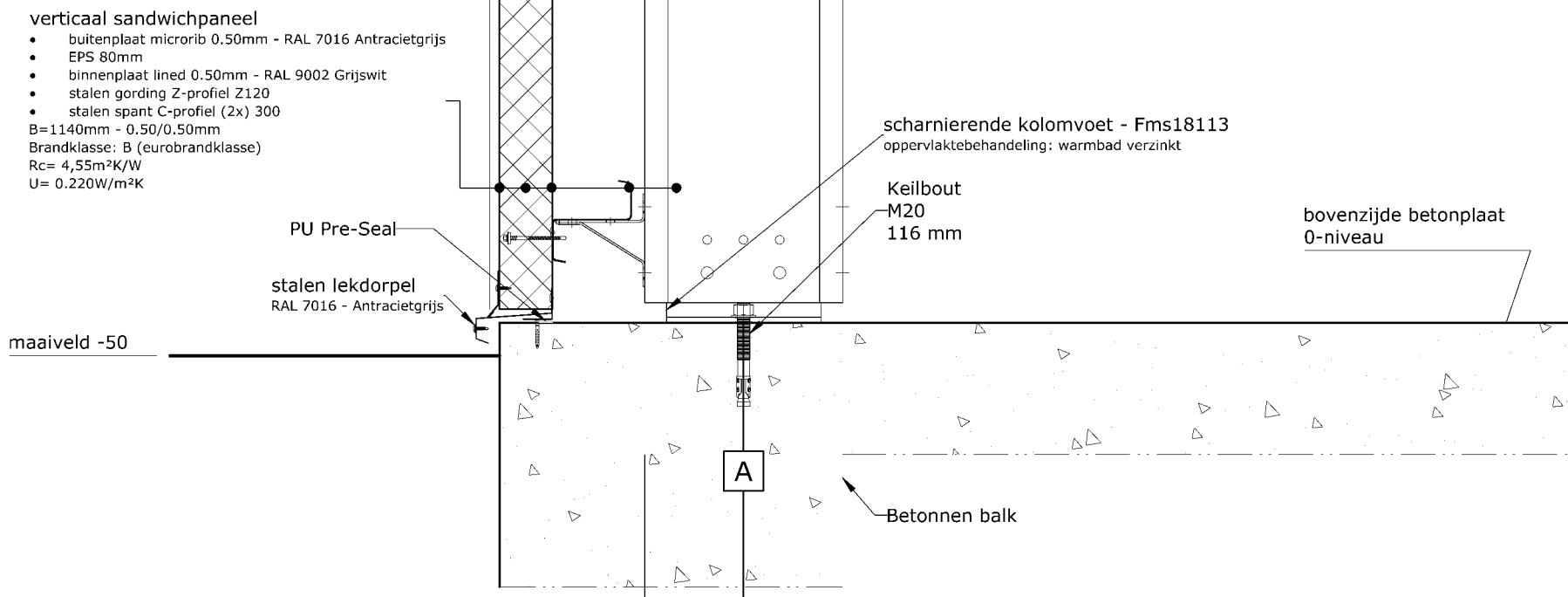


Handtekening klant:		Naam klant:	
		Datum:	
Snede Grondplan		Check work preparation	Check sales
FRISOHALL 10_FC-FR Delta+		breedte: hoogte: lengte:	28 m 4 m 29 m
klant:		Petanque Club Dordrecht Dordrecht NL	
FRISOMAT Innovators in steel buildings		B.V. Blok 21 NL-4941 SG RAAMSDONKSVEER tel: +31 162 518 165 fax: +31 162 518 164 e-mail: info@frisomat.nl	datum: 24/07/2023 schaal: 1/100 project nr: ax2300057 bestelbon: KAG



Handtekening klant:	Naam klant:
	Datum:

Tekening gelezen en goedgekeurd.



B.V.
 Blik 21
 NL-4941 SG RAAMSDONKSVEER
 tel: +31 162 518 165
 fax: +31 162 518 164
 e-mail: info@frisomat.nl

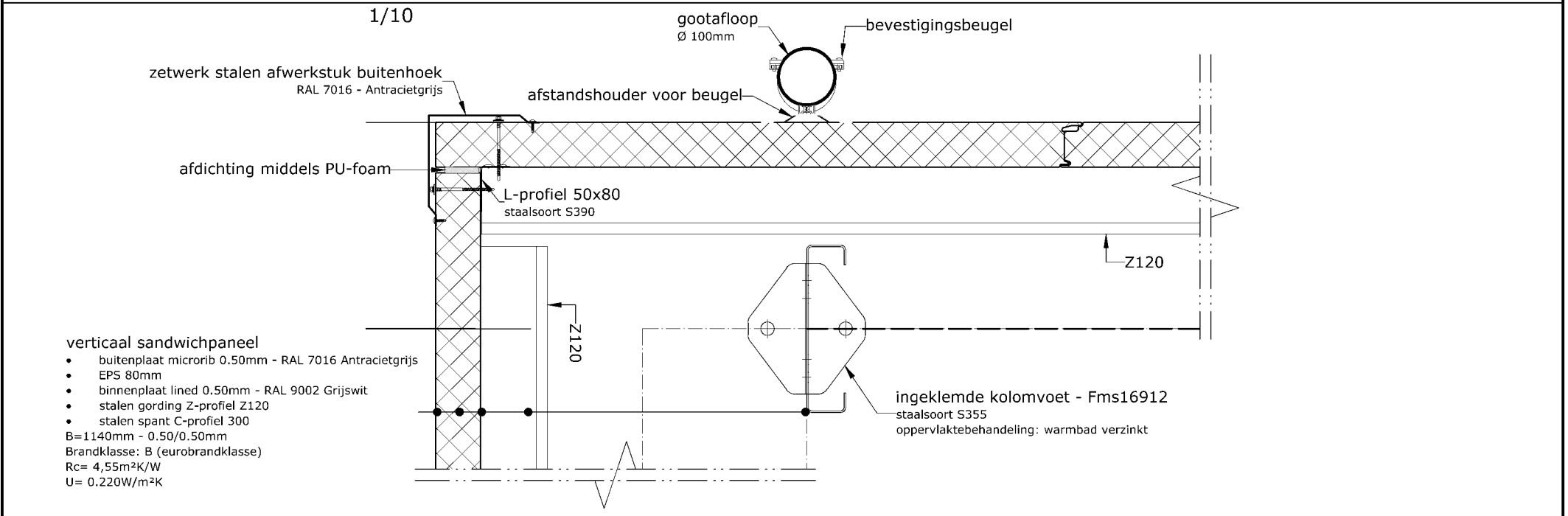
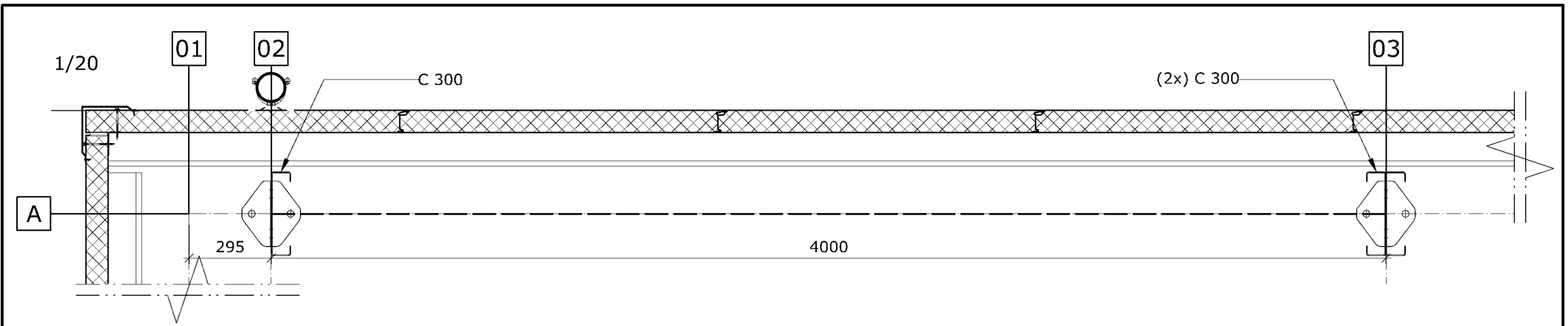
klant: Petanque Club Dordrecht
 Dordrecht, NL

ax2300057

datum: 24/07/2023 schaal: 1/10

FRISOHALL 10_DC-FR
 breedte: 28 m
 hoogte: 4 m
 lengte: 28 m

Detail kolomvoet 3.1



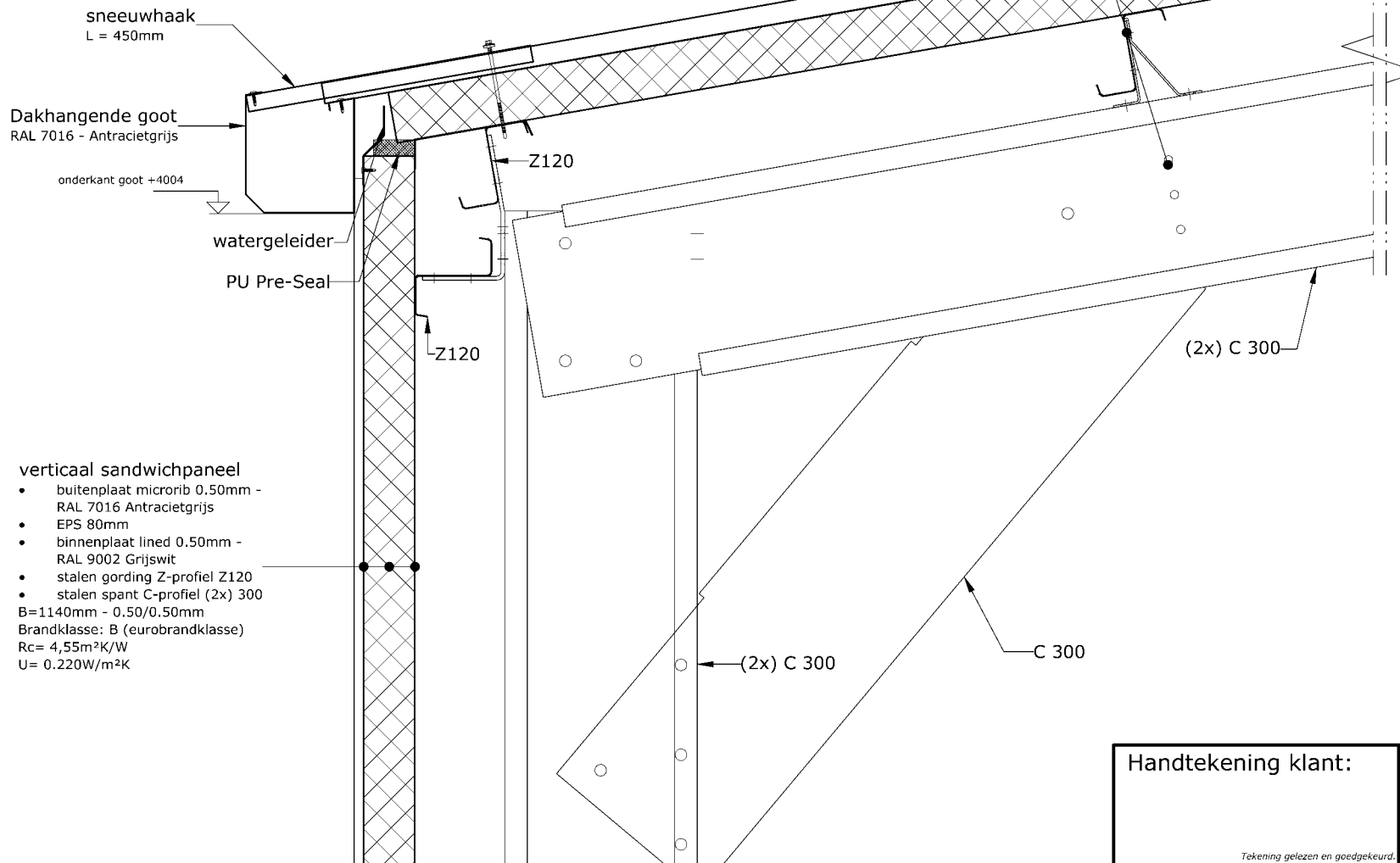
Handtekening klant:	Naam klant:
	Datum:

Tekening gelezen en goedgekeurd.

 <p>Innovators in steel buildings</p>	<p>B.V. Blik 21 NL-4941 SG RAAMSDONKSVEER tel: +31 162 518 165 fax: +31 162 518 164 e-mail: info@frisomat.nl</p>	<p>klant:</p> <p>Petanque Club Dordrecht</p> <p>Dordrecht, NL</p>	<p>FRISOHALL 10_DC-FR</p> <p>breedte: 28 m</p> <p>hoogte: 4 m</p> <p>lengte: 28 m</p>
		<p>ax2300057</p> <p>datum: 24/07/2023</p>	<p>schaal: 1/20 - 1/10</p> <p>Detail hoek 3.2</p>

sandwichpaneel - dakhelling 10°

- buitenplaat 0.50mm - trapeziumplaat TR32 - RAL 7016 Antracietgrijs
 - EPS 80mm
 - binnenplaat 0.50mm - RAL 9002 Grijswit
 - stalen gording Z-profiel Z120
 - stalen spant (2x) C-profiel 300
- B=1000mm - 0.50/0.50mm
 Brandklasse: B-S₂,D₀
 Rc= 6.25 m²K/w
 U= 0.160W/m²K



- verticaal sandwichpaneel
- buitenplaat micronib 0.50mm - RAL 7016 Antracietgrijs
 - EPS 80mm
 - binnenplaat lined 0.50mm - RAL 9002 Grijswit
 - stalen gording Z-profiel Z120
 - stalen spant C-profiel (2x) 300
- B=1140mm - 0.50/0.50mm
 Brandklasse: B (eurobrandklasse)
 Rc= 4,55m²K/W
 U= 0.220W/m²K

Handtekening klant:	Naam klant:
	Datum:

Tekening gelezen en goedgekeurd.

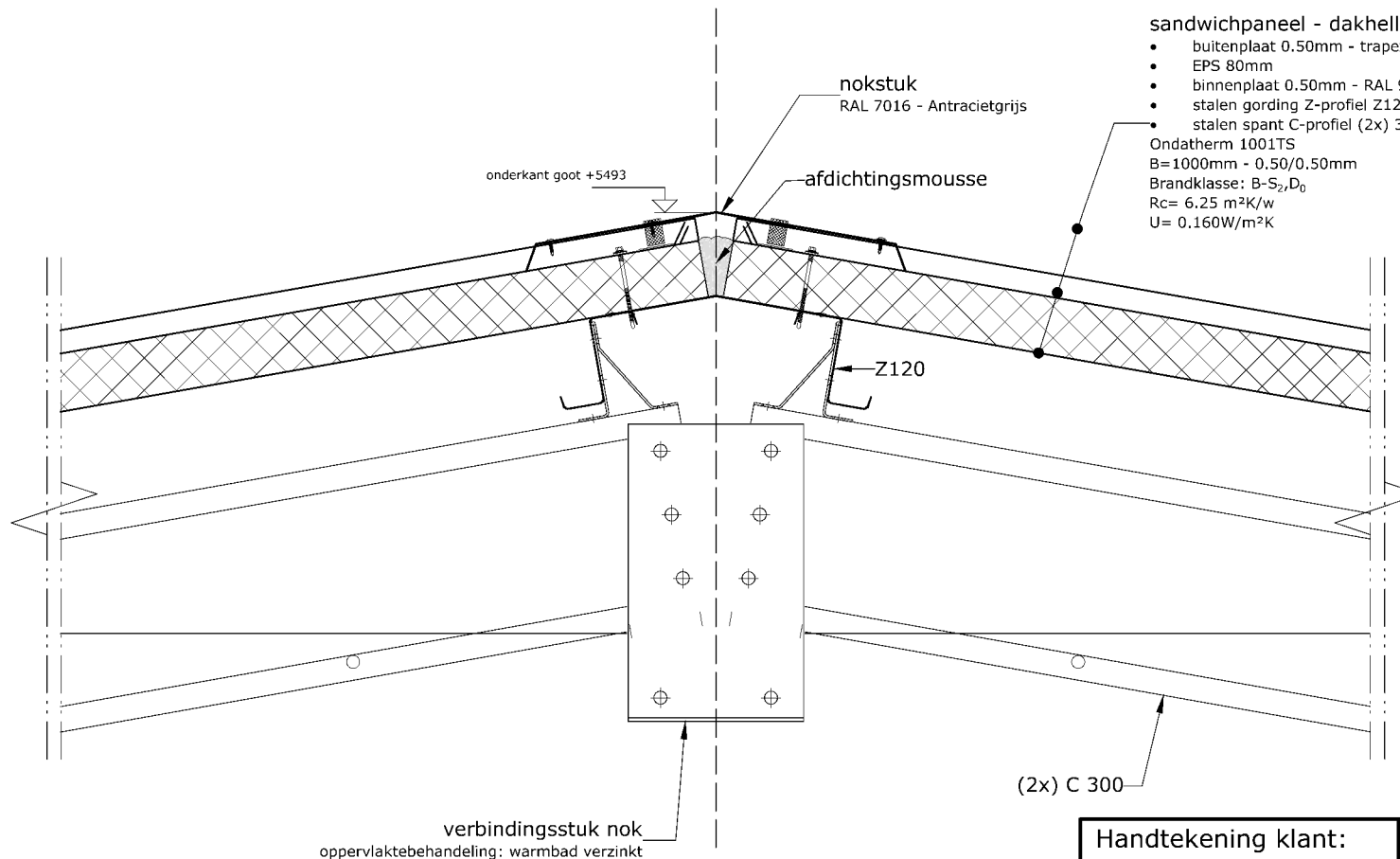
FRISOMAT
 Innovators in steel buildings

B.V.
 Blik 21
 NL-4941 SG RAAMSDONKSVEER
 tel: +31 162 518 165
 fax: +31 162 518 164
 e-mail: info@frisomat.nl

klant: Petanque Club Dordrecht
 Dordrecht, NL
 ax2300057
 datum: 24/07/2023

schaal: 1/10

FRISOHALL 10_DC-FR
 breedte: 28 m
 hoogte: 4 m
 lengte: 28 m
 Detail gootverbinding 3.3



sandwichpaneel - dakhelling 10°

- buitenplaat 0.50mm - trapeziumplaat TR32 - RAL 7016 Antracietgrijs
 - EPS 80mm
 - binnenplaat 0.50mm - RAL 9002 Grijswit
 - stalen gording Z-profiel Z120
 - stalen spant C-profiel (2x) 300
- Ondatherm 1001TS
 B=1000mm - 0.50/0.50mm
 Brandklasse: B-S₂/D₀
 Rc= 6.25 m²K/w
 U= 0.160W/m²K

Handtekening klant:	Naam klant:
	Datum:

Tekening gelezen en goedgekeurd.

FRISOMAT
 Innovators in steel buildings

B.V.
 Blik 21
 NL-4941 SG RAAMSDONKSVEER
 tel: +31 162 518 165
 fax: +31 162 518 164
 e-mail: info@frisomat.nl

klant:

Petanque Club Dordrecht
 Dordrecht, NL

ax2300057

datum:

24/07/2023

schaal:

1/10

FRISOHALL 10_DC-FR

breedte: 28 m
 hoogte: 4 m
 lengte: 28 m

Detail nok

3.4

sandwichpaneel - dakhelling 10°

- buitenplaat 0,50mm - trapeziumplaat TR32 - RAL 7016 Antracietgrijs
- EPS 80mm
- binnenplaat 0,50mm - RAL 9002 Grijswit
- stalen gording Z-profiel Z120
- stalen spant (2x) C-profiel 300

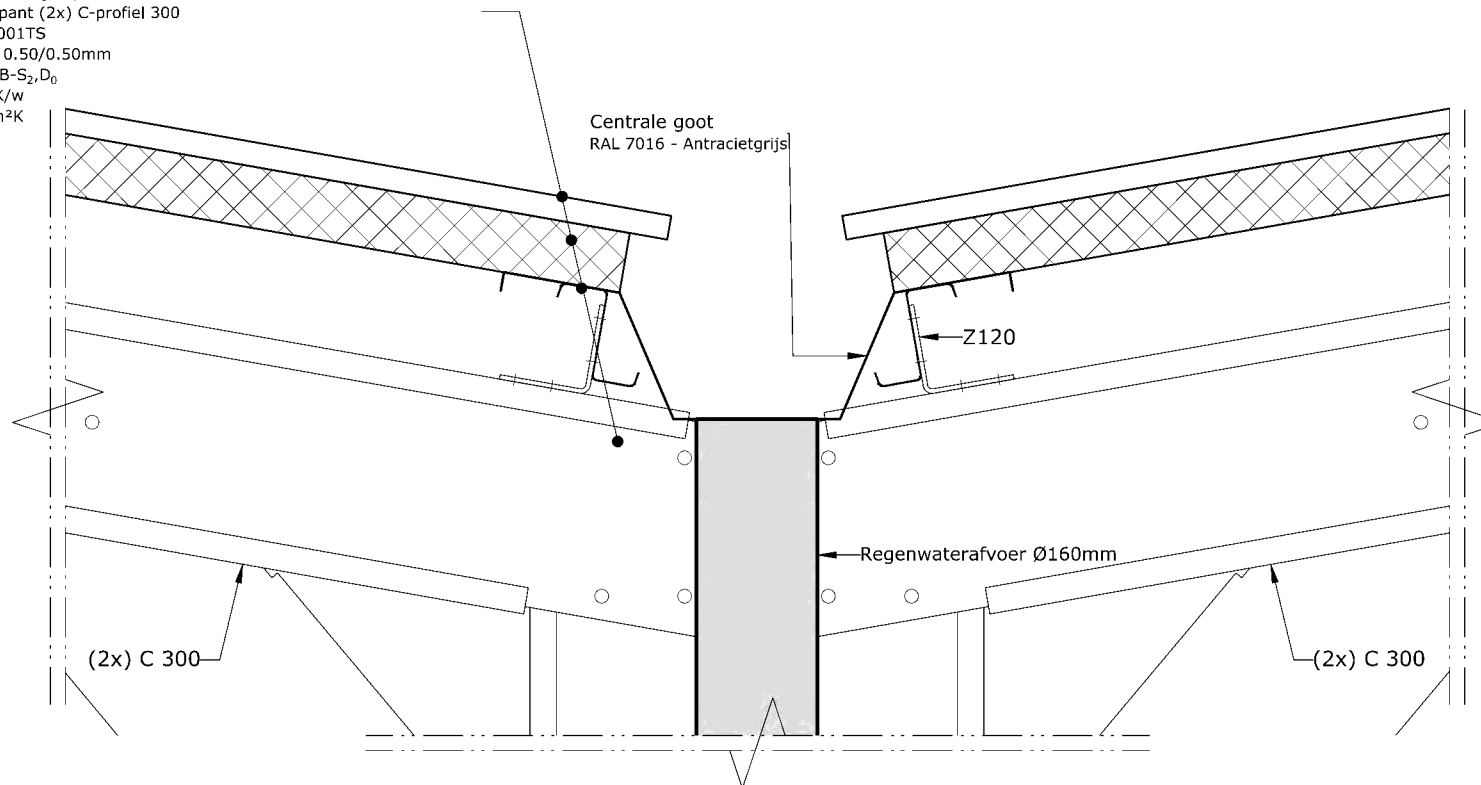
Ondatherm 1001TS

B=1000mm - 0,50/0,50mm

Brandklasse: B-S₂,D₀

Rc= 6,25 m²K/w

U= 0,160W/m²K



Handtekening klant:	Naam klant:
	Datum:

Tekening gelezen en goedgekeurd.

FRISOMAT
Innovators in steel buildings

B.V.
Bliek 21
NL-4941 SG RAAMSDONKSVEER
tel: +31 162 518 165
fax: +31 162 518 164
e-mail: info@frisomat.nl

klant:

Petanque Club Dordrecht
Dordrecht, NL

ax2300057

datum:

24/07/2023

schaal:

1/10

FRISOHALL 10_DC-FR

breedte: 28 m
hoogte: 4 m
lengte: 28 m

Detail centrale goot

3.5

sandwichpaneel

- trapeziumplaat TR40 - RAL 7016
 - EPS 80mm
 - binnenplaat 50mm - RAL 9002
- Ondatherm 1001TS
 B=1000mm - 0.50/0.50mm
 Brandklasse: B-S2,D0
 U= 0.160W/m²K

afdichting middels steenwol

windveer

RAL 7016 antracietgrijs

PU plaat

daklijnafwerking

L150x50x2

Z120

verbindingsstuk nok

oppervlaktebehandeling: warmbad verzinkt

C 300 profiel

verticaal sandwichpaneel

- buitenplaat microrib 0.50mm - RAL 7016 Antracietgrijs
 - EPS 80mm
 - binnenplaat lined 0.50mm - RAL 9002 Grijswit
 - stalen gording Z-profiel Z120
 - stalen spant C-profiel (2x) 300
- B=1140mm - 0.50/0.50mm
 Brandklasse: B (eurobrandklasse)
 Rc= 4,55m²K/W
 U= 0.220W/m²K

C 300 profiel

koppelstuk

Handtekening klant:

Naam klant:

Datum:

Tekening gelezen en goedgekeurd.

FRISOHALL 10_DC-FR

breedte: 28 m
 hoogte: 4 m
 lengte: 28 m

FRISO MAT
 Innovators in steel buildings

B.V.
 Bliet 21
 NL-4941 SG RAAMSDONKSVEER
 tel: +31 162 518 165
 fax: +31 162 518 164
 e-mail: info@frisomat.nl

klant:

Petanque Club Dordrecht
 Dordrecht, NL

ax2300057

datum:

24/07/2023

schaal:

1/10

Detail hoek dak

3.6

Snede

Plan

verticaal sandwichpaneel

- buitenplaat microrib 0.50mm - RAL 7016 Antracietgrijs
 - EPS 80mm
 - binnenplaat lined 0.50mm - RAL 9002 Grijswit
 - stalen gording Z-profiel Z120
 - stalen spant C-profiel (2x) 300 B=1140mm - 0.50/0.50mm
- Brandklasse: B (eurobrandklasse)
Rc= 4,55m²K/W
U= 0.220W/m²K

(2x) C 300 profiel

Z120

zetwerk stalen lekdoorpel
RAL 7016 - Antracietgrijs

hoogte deuropening +2213

geïsoleerde mandeur
primer wit

bovenzijde betonplaat
0-niveau

maaiveld -50

zetwerk stalen afwerkstuk
RAL 7016 - Antracietgrijs

deurkader

deurklink/deurklink

geïsoleerde mandeur
primer wit

kierdichting
middels
rondgaand
tochtprofiel

Z120

Handtekening klant:

Naam klant:

Datum:

Tekening gelezen en goedgekeurd.

FRISOHALL 10_DC-FR

breedte: 28 m
hoogte: 4 m
lengte: 28 m

FRISOMAT
Innovators in steel buildings

B.V.
Bliek 21
NL-4941 SG RAAMSDONKSVEER
tel: +31 162 518 165
fax: +31 162 518 164
e-mail: info@frisomat.nl

klant:

Petanque Club Dordrecht
Dordrecht, NL

ax2300057

datum:

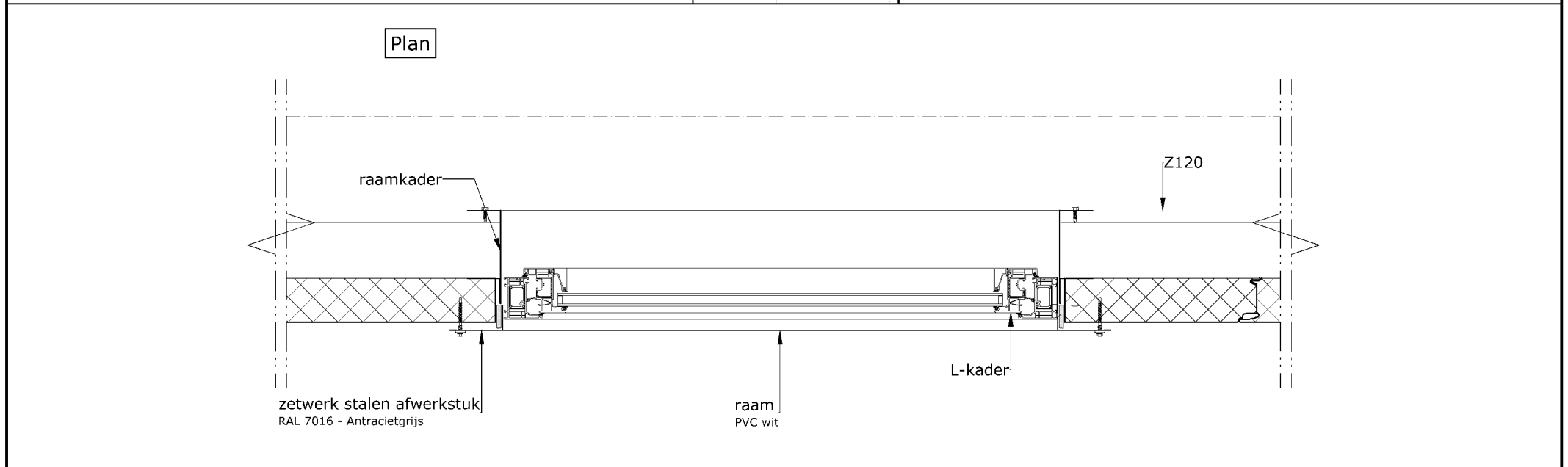
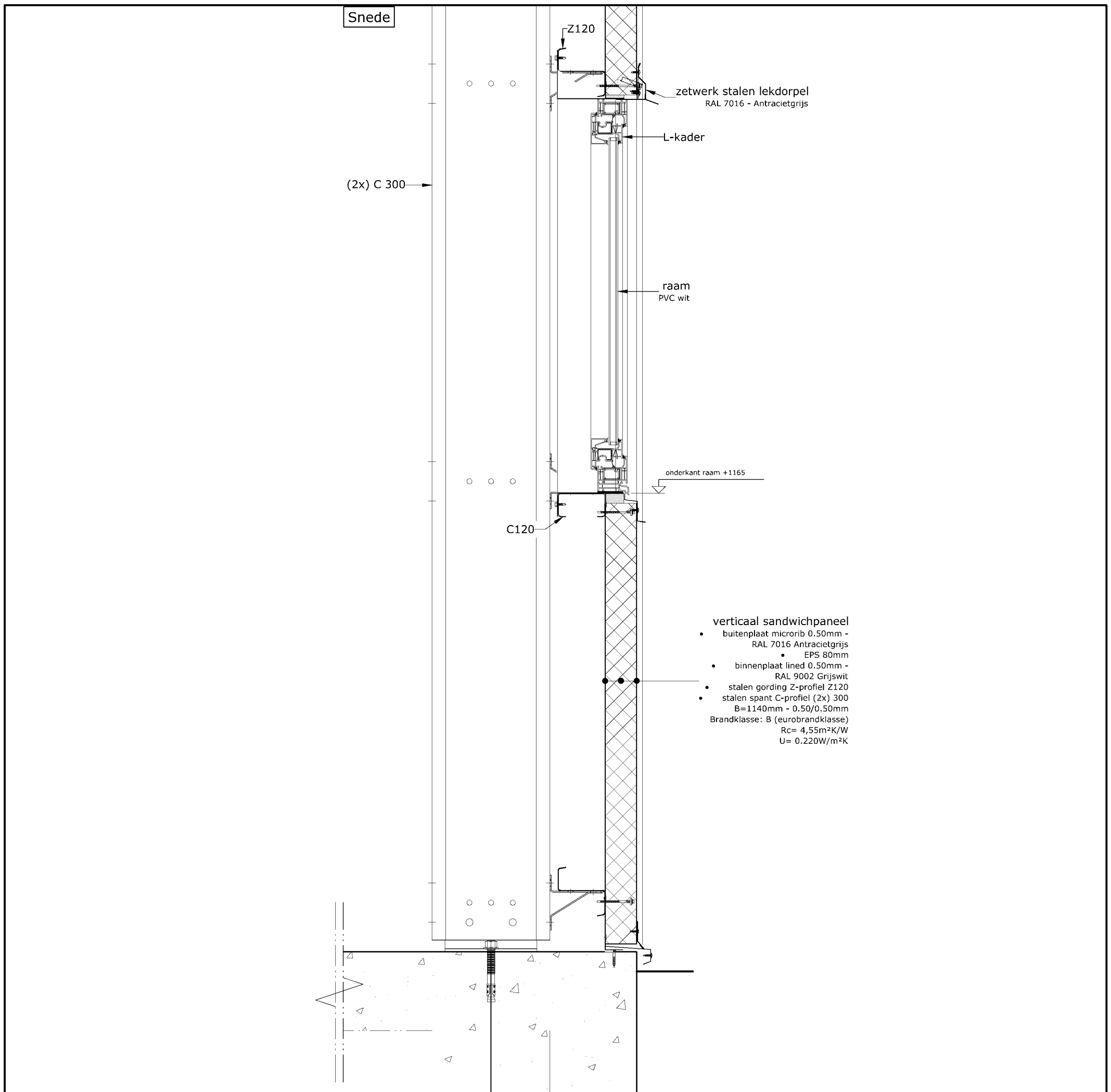
24/07/2023

schaal:

1/10

Detail mandeur

3.7



Handtekening klant:	Naam klant:
	Datum:

Tekening gelezen en goedgekeurd.

	B.V. Bliek 21 NL-4941 SG RAAMSDONKSVEER tel: +31 162 518 165 fax: +31 162 518 164 e-mail: info@frisomat.nl	klant:	Petanque Club Dordrecht Dordrecht, NL		FRISOHALL 10_DC-FR
		ax2300057	breedte:	28 m	hoogte:
datum:	24/07/2023	schaal:	1/10	Detail raam	3.8

Noot

In dit document zijn gedeeltes onleesbaar gemaakt op grond van artikel 5 van de Wet open overheid:

- Art. 5.1 lid 2 onderdeel e Woo
- Art. 5.1 lid 2 onderdeel e Woo (telefoonnummer)