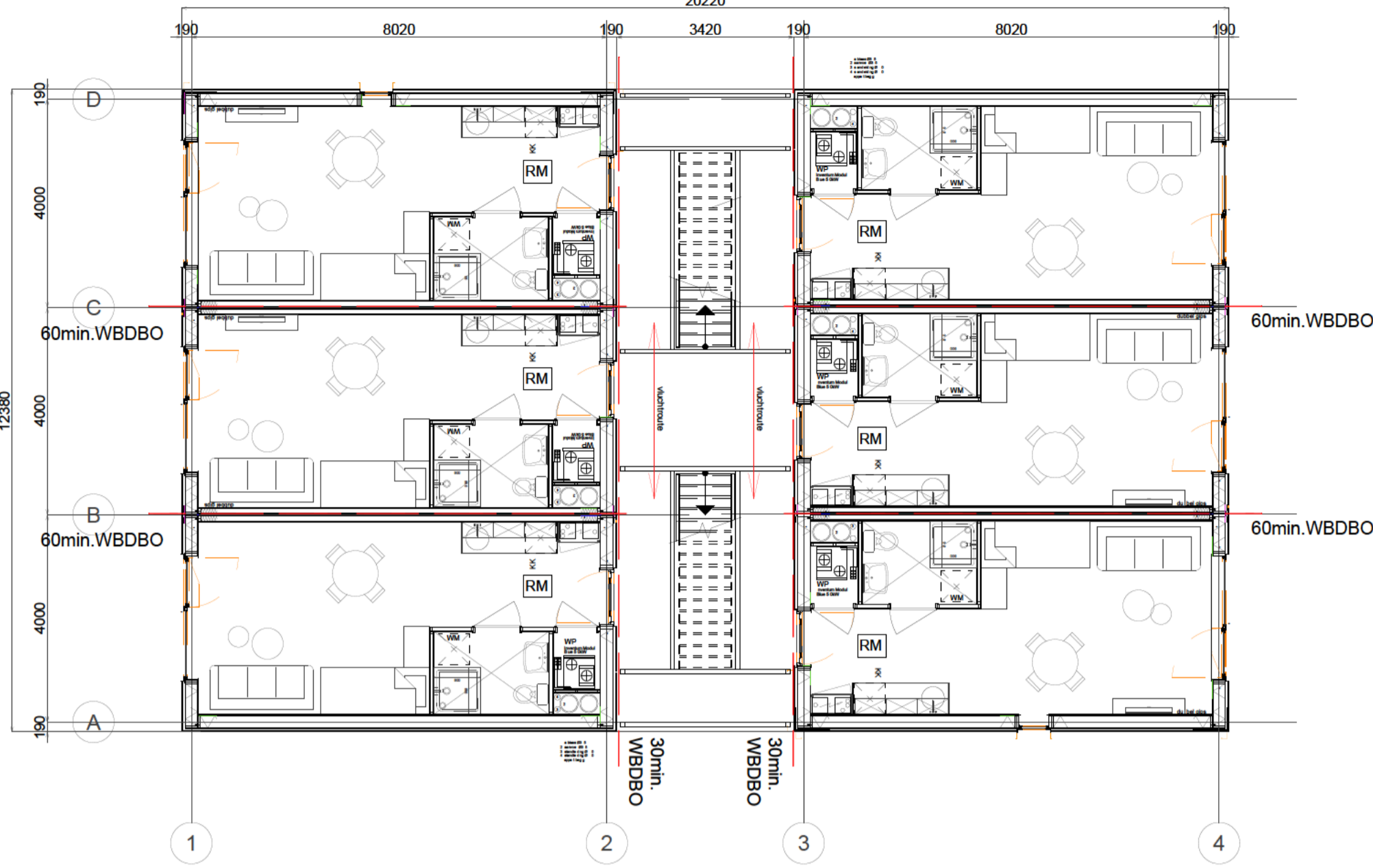


Woonblok E - schaal 1:100

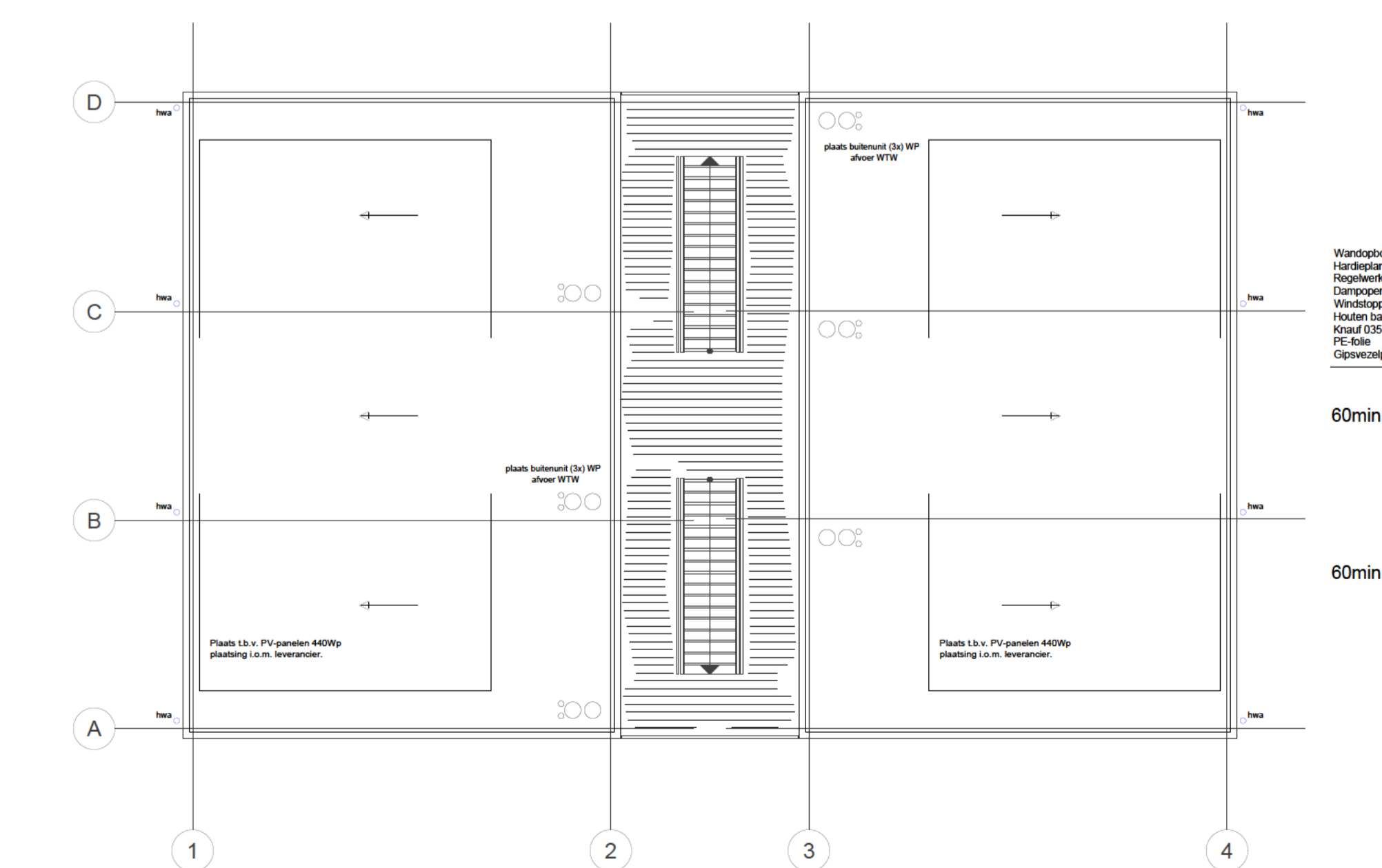
2x stalen trap;
optrede 188mm
aanrede 220mm



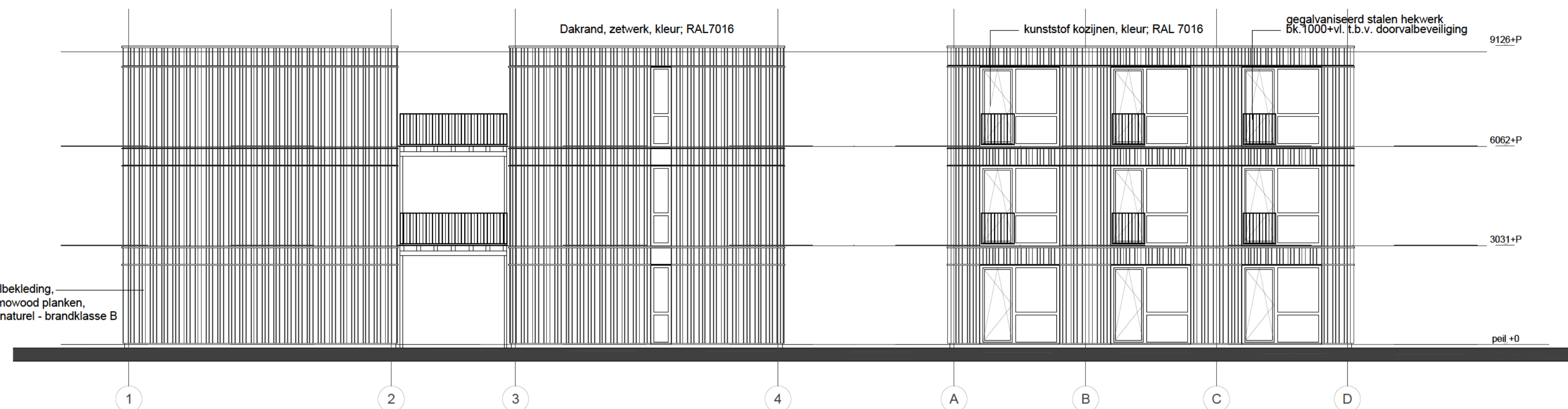
Begane grond - schaal 1:100



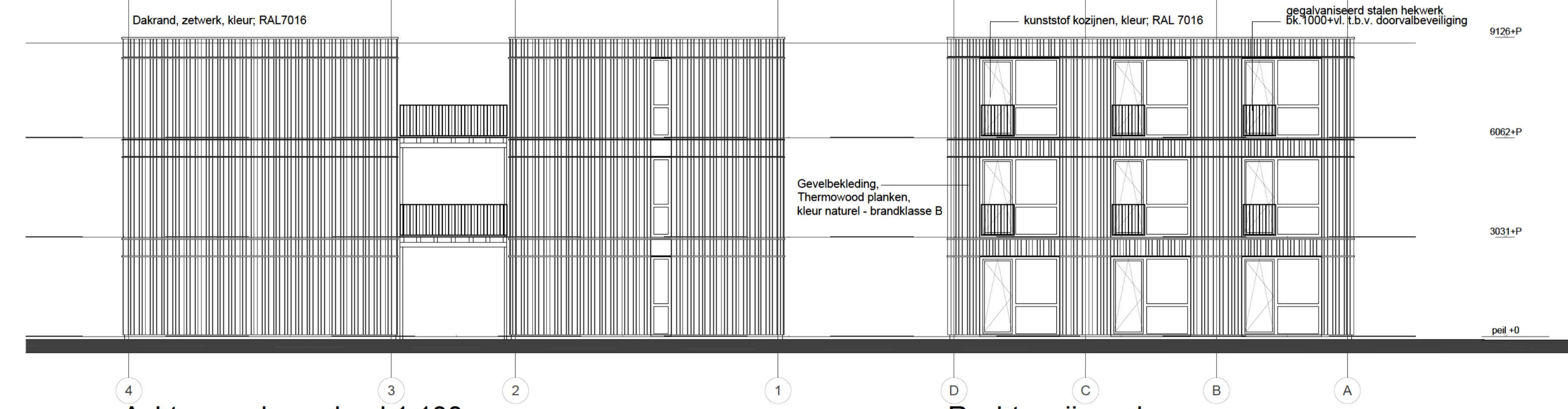
1e / 2e verdieping - schaal 1:100



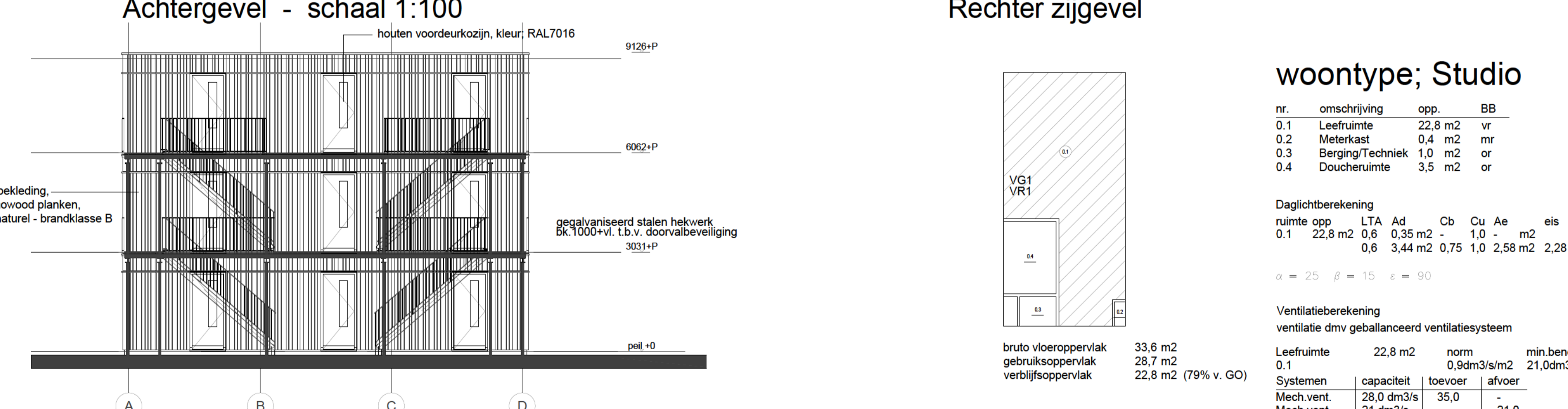
Dakaanzicht - schaal 1:100



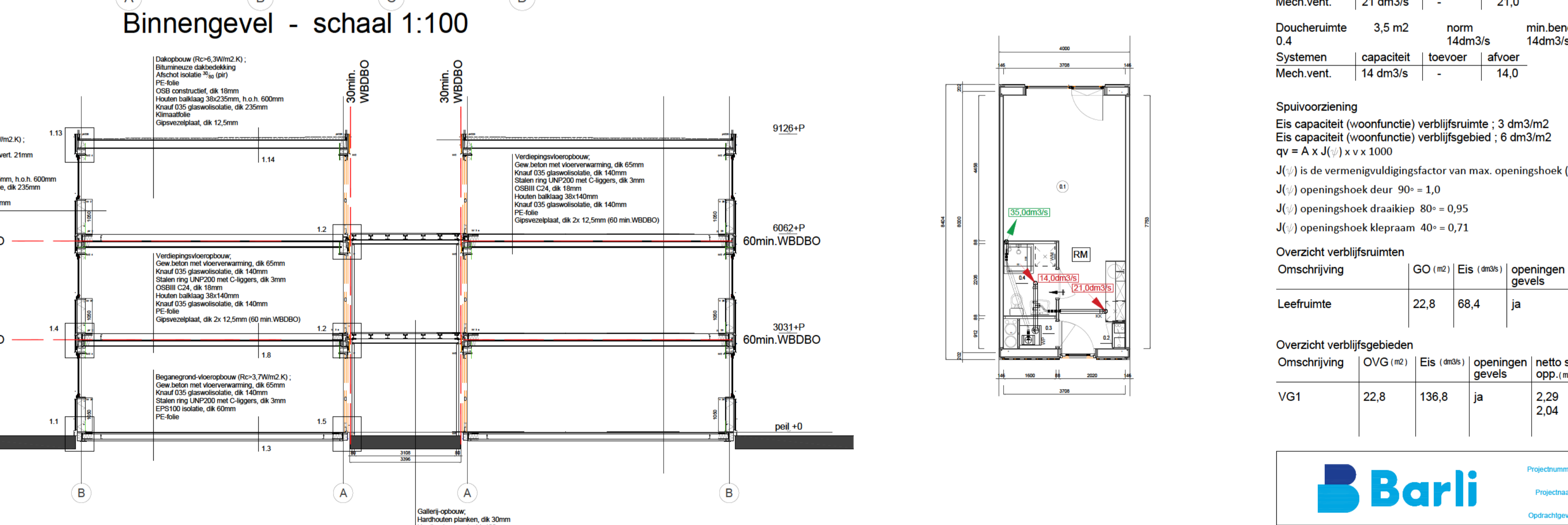
Voorgevel - schaal 1:100



Linker zijgevel



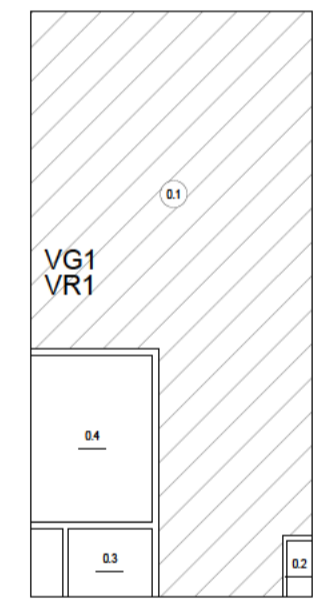
Achtergevel - schaal 1:100



Binnengevel - schaal 1:100

Doorsnede A-A - schaal 1:100

Rechter zijgevel



bruto vloeroppervlak 33,6 m2
gebruiksoppervlak 28,7 m2
verblijfsoppervlak 22,8 m2 (79% v. GO)

woontype; Studio

nr.	omschrijving	opp.	BB
0.1	Leefruimte	22,8 m2	vr
0.2	Meterkast	0,4 m2	mr
0.3	Berging/Techniek	1,0 m2	or
0.4	Doucheruimte	3,5 m2	or

Daglichtberekening

ruimte opp	LTA	Ad	Cb	Cu	Ae	eis
0.1	22,8 m2	0,6	0,35 m2	-	1,0	- m2
	0,6	3,44 m2	0,75	1,0	2,58 m2	2,28 m2 voldoet

$\alpha = 25 \quad \beta = 15 \quad \epsilon = 90$

Ventilatieberekening

ventilatie dmv gebalanceerd ventilatiesysteem

Leefruimte	22,8 m2	norm	min. benodigd
0.1	0,9 dm3/s/m2		21,0 dm3/s

Systemen	capaciteit	toevoer	afvoer
Mech.vent.	28,0 dm3/s	35,0	-
Mech.vent.	21 dm3/s	-	21,0

Doucheruimte	3,5 m2	norm	min. benodigd
0.4	14 dm3/s		14 dm3/s

Systemen	capaciteit	toevoer	afvoer
Mech.vent.	14 dm3/s	-	14,0

Spuivoorziening

Eis capaciteit (woonfunctie) verblijfsruimte : 3 dm3/m2
Eis capaciteit (woonfunctie) verblijfsgebied : 6 dm3/m2
 $qv = A \times J(\cdot) \times v \times 1000$

$J(\cdot)$ is de vermenigvuldigingsfactor van max. openingshoek (NEN1087)

$J(\cdot)$ openingshoek deur $90^\circ = 1,0$
 $J(\cdot)$ openingshoek draaikiep $80^\circ = 0,95$
 $J(\cdot)$ openingshoek klepraam $40^\circ = 0,71$

Overzicht verblijfsruimten

Omschrijving	GO (m2)	Eis (dm3/s)	openingen gevels	netto spui-opp. (m2)	J'	gerealiseerde capaciteit (dm3/s)
Leefruimte	22,8	68,4	ja	2,29 2,04	1,0 0,95	916 775

Overzicht verblijfsgebieden

Omschrijving	OVG (m2)	Eis (dm3/s)	openingen gevels	netto spui-opp. (m2)	J'	gerealiseerde capaciteit (dm3/s)
VG1	22,8	136,8	ja	2,29 2,04	1,0 0,95	916 775 1691

Barli Projectnummer: P.de Hoochplaats Alblasserdam
Opdrachtgever: Woonkracht 10

Onderdeel: 28x gr.gebonden woning+ 18x studio
Omschrijving: Woonblok E
Tekening: B06

Tekenaar: [Redacted]
Datum: 25-04-2024
Versie: A
Schaal: 1:100
A1

Renvooi staat op blad B05