

## Akoestisch Onderzoek **V2.0**

Logistiek Centrum Gorinchem BV

Ambonstraat 2-7  
4202 ML Gorinchem



## Akoestisch Onderzoek V2.0

Logistiek Centrum Gorinchem BV

Ambonstraat 2-7  
4202 ML Gorinchem

datum: 20 maart 2024

adviseur: 

opdrachtgever:   
Logistiek Centrum Gorinchem B.V.  
Ambonstraat 2  
4202 ML Gorinchem

kenmerk: 20231595 LCG W009 20-03-2024 V2.0



© 2024 Het GeluidBuro bv

Dit rapport mag worden gebruikt en verspreid door de opdrachtgever en belanghebbenden, zolang dit verband houdt met hetgeen waarvoor het onderzoek is verricht. Voor ander gebruik mag niets uit dit rapport in enigerlei vorm of op enigerlei wijze worden veelevoudigd, opgeslagen in een geautomatiseerd gegevensbestand of openbaar gemaakt, noch elektronisch of mechanisch, noch middels fotokopieën of op enigerlei andere wijze, zonder voorafgaande toestemming van Het GeluidBuro.

Alle opdrachten worden aanvaard en uitgevoerd overeenkomstig De Nieuwe Regeling 2011 (DNR 2011), inclusief alle bijlagen en aanvullingen tot op heden.

Bij de onderzoeken die Het GeluidBuro verricht wordt gebruik gemaakt van informatie die door verschillende partijen wordt aangeleverd. Het is niet mogelijk al deze informatie op juistheid te controleren. Zo kunnen bestemmingen van ruimten en/of gebouwen anders blijken dan werd aangenomen of kunnen normen worden verscherpt of versoepeld. Het GeluidBuro is niet aansprakelijk voor gegevens die niet in redelijkheid op juistheid gecontroleerd hadden kunnen worden.

## I Inhoud van het rapport

<b>1</b>	<b>Inleiding</b> .....	<b>5</b>
<b>2</b>	<b>Uitgangspunten</b> .....	<b>6</b>
2.1	Algemeen.....	6
2.2	Toetsing Wabo geluidnormen vergunning.....	6
2.3	Bedrijfssituatie .....	8
2.4	Meet- en rekenmethode.....	11
<b>3</b>	<b>Rekenresultaten en beoordeling</b> .....	<b>14</b>
3.1	Representatieve bedrijfssituatie .....	14
3.2	Beoordeling resultaten.....	14
3.3	Beste Beschikbare Technieken (BBT).....	14
<b>4</b>	<b>Conclusie</b> .....	<b>16</b>
	<b>Bijlagen</b> .....	<b>17</b>

## 1 Inleiding

Bij het Logistiek Centrum Gorinchem B.V. (LCG) aan de Ambonstraat 2-7 in Gorinchem worden enkele logistieke wijzigingen doorgevoerd.

LCG is een containerterminal die onder de Wabo vergunningplicht valt en over een Wabo-oprichtingsvergunning beschikt uit 2019.

Dit akoestisch onderzoek maakt onderdeel uit van de aanvraag voor omgevingsvergunning (onderdeel milieu). De aanvraag voor omgevingsvergunning heeft betrekking op de beoogde bedrijfsactiviteiten voor LCG.

De inrichting van LCG ligt op het gezoneerde industrieterrein Avelingen-Oost in Gorinchem. Het bevoegd gezag voor het bedrijf is de omgevingsdienst Zuid-Holland Zuid (OZHZ) die ook adviseert omtrent de vergunning en geluidaspecten. De omgevingsdienst voert ook het zonebeheer uit van het gezoneerde industrieterrein Avelingen-Oost.

Naar aanleiding van een eerste overleg met LCG in oktober 2023, zijn op 7 november 2023 aanvullende geluidmetingen uitgevoerd aan enkele geluidbronnen op haar terrein, waarbij voor een deel van het materieel de bronvermogens opnieuw zijn vastgesteld.

Voorliggend akoestisch rapport beschrijft de akoestische situatie van LCG voor de nieuwe toekomstige situatie, waarbij tevens de bronvermogens opnieuw zijn vastgesteld. Met dit akoestisch onderzoek wordt een oprichtingsvergunning / omgevingsvergunning aangevraagd.

## 2 Uitgangspunten

### 2.1 Algemeen

Omdat LCG op het ingevolge de Wet geluidhinder gezoneerde industrieterrein Avelingen-Oost in Gorinchem ligt en de akoestische situatie van het bedrijf geactualiseerd dient te worden, moet er inzicht komen in de actuele geluidproductie van LCG.

Met de uitkomsten van het akoestisch onderzoek zal de omgevingsdienst Zuid-Holland Zuid (ODZHZ) de zonetoets uitvoeren. Uit de zonetoets moet blijken of de (toekomstige) bedrijfsactiviteiten van LCG passen binnen het geluidbeheersysteem van het gezoneerde industrieterrein.

Omdat LCG zo weinig mogelijk een beperking van de bedrijfstijden wil en omdat in de loop van de tijd het aanwezige materieel geluidarmer is, wordt in dit akoestisch onderzoek de geluiduitstraling van de toekomstige bedrijfsactiviteiten van LCG inzichtelijk gemaakt en is gerekend met de nieuwe bronsterkte die deels door metingen en deels op basis van leverancier gegevens zijn vastgesteld.



Figuur 2.1 Locatie LCG te Gorinchem

### 2.2 Toetsing Wabo geluidnormen vergunning

LCG beschikt over een omgevingsvergunning ingevolge de Wabo. Hierin zijn onder meer de grenswaarden geluid opgenomen waaraan LCG moet voldoen.

In de Wabo-vergunning van LCG van 28 juni 2019 zijn de volgende geluidnormen opgenomen die niet mogen worden overschreden.

**Tabel 2.1** Geluidnormen LCG vergunning Wabo 28 juni 2019, in dB(A)

Plaats waar de geluidnorm geldt		Dag 07.00 – 19.00	Avond 19.00 – 23.00	Nacht 23.00 – 07.00	Maximaal Dag avond nacht
		L <sub>Ar,LT</sub>	L <sub>Ar,LT</sub>	L <sub>Ar,LT</sub>	L <sub>Amax</sub>
C01 LCG	Controlepunt LCG	60	60	57	78
C02 LCG	Controlepunt LCG strekdam zuid	55	55	52	71
C03 LCG	LCG dijk afrit Ambonstraat 2	50	48	47	59
S-15	Schelluinsestraat 23a	44	43	41	60
S-16	Schelluinsestraat 30	38	38	35	56
S-17	Steenenhoeksekanaal 9	41	40	37	57
Z33	Zonepunt 33 (zuid)	36	35	33	49
Z34	Zonepunt 34 (zuid)	38	37	34	50
Z35	Zonepunt 35 (zuidwest)	40	40	37	52
Z36	Zonepunt 36 (west)	42	41	38	52

Opgemerkt wordt dat in het kader van de aanvraag voor een omgevingsvergunning voor het bevoegd gezag een nieuw beoordelingsmoment ontstaat. Voor LCG zijn de wettelijke grenswaarden en de mogelijk beschikbare geluidruimte van de geluidzone van het industrieterrein van belang.

Het is aan de zonebeheerder te beoordelen of de aangevraagde geluidruimte past binnen de voor het industrieterrein beschikbare geluidruimte. Daarbij zijn de vergunde geluidnormen maatgevend.

Overigens is het niet erg gebruikelijk om maximale geluidniveaus vast te leggen op toetspunten niet zijnde woningen of geluidgevoelige objecten. Dit is echter op verzoek van de omgevingsdienst wel gedaan.

Verder geldt een aantal algemene bepalingen met betrekking tot de bedrijfsvoering. Deze zijn hieronder opgenomen.

- 6.2 Langst de kade zijn 2 vakken waarin containers minimaal 3 hoog gestapeld dienen te zijn. Deze vakken dienen overeen te komen met de positie en afmetingen zoals deze in het akoestisch onderzoek van 25 mei 2018 (rapport: 4202 ML – 2-7 W006, V1.3) zijn toegepast en dienen binnen de inrichting herkenbaar te zijn aangegeven. Zodra in 1 van die vakken gedurende 1 dag, minder dan 3 containers hoog opgestapeld staan, dan dient dat in een logboek te worden vermeld.

In dit logboek dient ten minste de datum alsmede een omschrijving van de verwachte duur in dagen te worden vermeld. Het logboek dient ten minste 3 jaar te worden bewaard en op verzoek direct aan toezichthouders van het bevoegde gezag te worden getoond. Indien gedurende meer dan 3 aansluitende werkdagen in 1 van de genoemde vakken de containers niet 3 hoog opgestapeld staan dient dat voor het einde van de 3<sup>e</sup> dag doorgegeven te worden aan het bevoegde gezag onder vermelding van dit voorschrift en het kenmerk van deze vergunning.

- 6.3 Het is niet toegestaan in één kalenderjaar meer dan 12 werkdagen minder dan 3 containers gestapeld te hebben in de genoemde vakken.

## 2.3 Bedrijfssituatie

### 2.3.1 Algemeen

LCG is een op- en overslagbedrijf voor (zee)containers dat in principe dag- en nacht in bedrijf is, behalve op zondag. Het bedrijf bestaat voornamelijk uit een groot open terrein langs de Boven Merwede waar de containers worden overgeslagen met behulp van 2 (container)kranen. Verder er enkele bedrijfshallen, een werkplaats, een wasplaats en een kantoor.

Omdat de logistiek qua aanvoer van containers per schip aan verandering onderhevig is, heeft dit consequenties voor de intensiteit van de activiteiten op het terrein van LCG. Er zullen weliswaar meer schepen aanmeren, echter worden per schip minder containers geladen of gelost.

Ten oosten van het kantoor zijn twee naast elkaar gelegen bedrijfshallen aanwezig en in gebruik voor opslag van diverse materialen.

Op het open terrein voor de bedrijfshallen worden vrachtwagens op zogenaamde flatracks geleashed (vastgezet ten behoeve van verscheping naar buitenland).

De kades zijn voorzien van diverse walstroom aansluitpunten om schepen die aanleggen te voorzien van stroom. Hierdoor zijn stationair draaiende scheepsmotoren overbodig geworden. Op de kade worden ook containers be- en/of ontgast.

LCG is voornemens te investeren in een nieuwe (mobiele) containerkraan (Liebherr 420) en deze in te zetten op de zuidelijke kade. Deze is substantieel stiller is dan de bestaande containerkraan, zo blijkt uit de leverancier gegevens. De kraan beschikt over een moderne Stage V / Tier 5 final dieselmotor die 5-6 dB stiller is dan die van de huidige kranen.

Deze nieuwe kraan wordt dan intensiever gebruikt zodat de bestaande oude kraan op de westelijke kade iets minder draaiuren maakt op een dag.

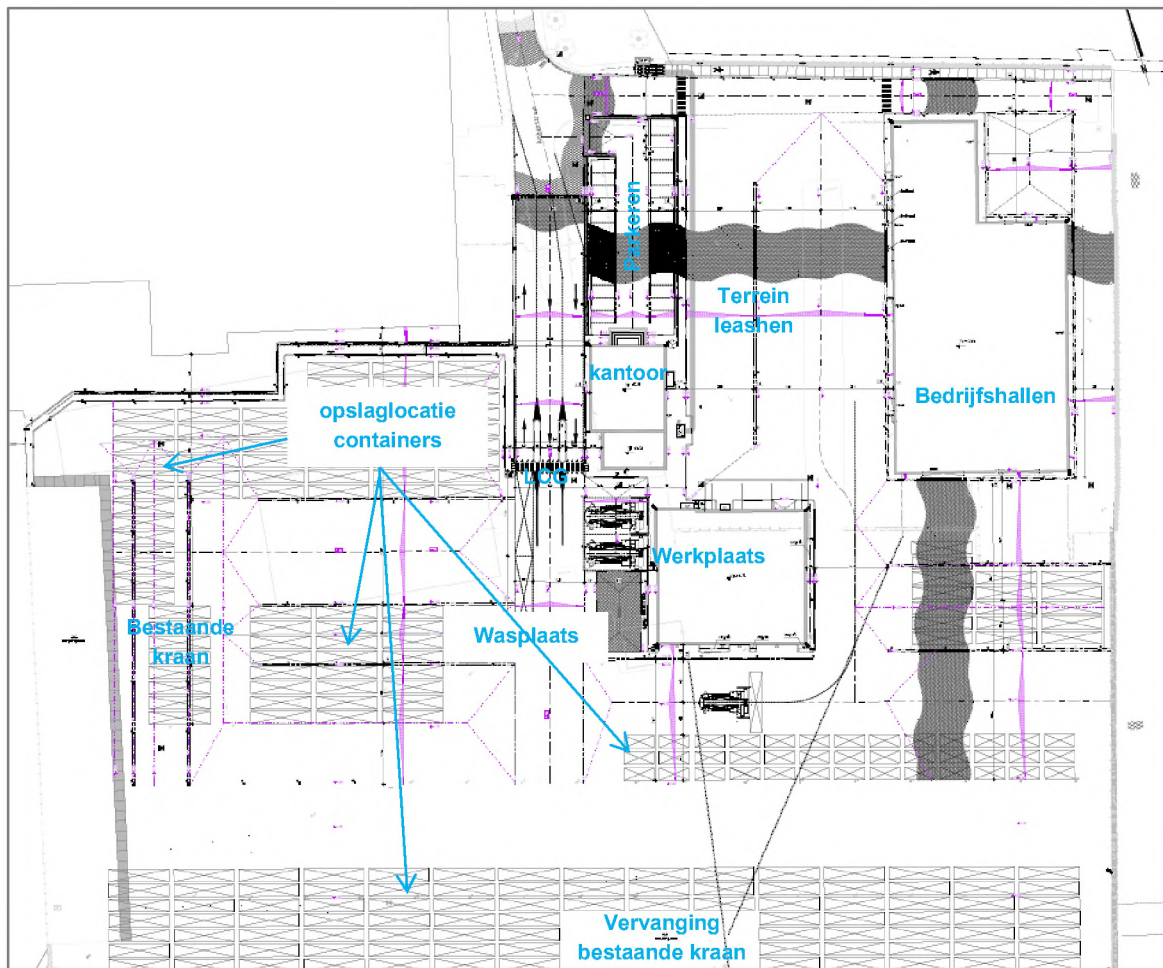
Ook zijn er 2 nieuwe reachstackers aangeschaft. Het totaal bedraagt nu 4.

De akoestische relevante werkzaamheden vinden voornamelijk buiten plaats. De maatgevende geluidbronnen bij LCG zijn 2 containerkranen, 4 reachstackers, 1 emptystacker, 4 terminaltrekkers en de vrachtwagens die op het terrein containers komen brengen en halen.

In de bedrijfshallen vinden (kleinschalige) onderhoudswerkzaamheden plaats. De geluiduitstraling van de bedrijfshallen is verwaarloosbaar ten opzichte van de activiteiten op het buitenterrein. Wel is er bij openstaande deuren een bepaalde geluiduitstraling van het inpandige geluidniveau meegenomen.

Onderstaande figuur geeft de terreinindeling weer.





**Figuur 2.2** Situatie bedrijfsterrein van LCG te Gorinchem

### 2.3.2 De representatieve bedrijfssituatie

De representatieve bedrijfssituatie (RBS) is de maximale bedrijfssituatie die bij een bedrijf kan voorkomen op meer dan 12 dagen per jaar. Dit is een drukste dag. Als bepaalde activiteiten slechts 20 dagen per jaar voorkomen (maar wel op enkele aaneengesloten dagen), dienen deze als RBS te worden beschouwd. Dit impliceert dat op veel dagen in het jaar er sprake kan zijn van een minder intensieve bedrijfsvoering dan op de drukste dag.

Bij het bedrijf is geen sprake van een incidentele bedrijfssituatie (die maximaal 12 dagen per jaar voorkomt).

Op het bedrijfsterrein van LCG staan permanent grote hoeveelheden containers opgestapeld, doorgaans tot tenminste 5 rijen hoog. Op de kade is dit meestal ook het geval, echter voor de berekeningen is uitgegaan van tenminste een containerwand van 7,5 meter hoog (3 containers), 12,5 meter breed (5 containers) en 50 meter lang die op de kade staat opgesteld. De containerwanden hebben een afschermend effect in zuidelijke richting.

De containerkranen zijn de belangrijkste geluidbronnen, vooral omdat de bronhoogtes 5,5 en 6,5 meter bedragen. Het bronvermogen wordt vooral veroorzaakt door de dieselmotor en hydrauliek die tijdens het takelen van containers waarneembaar is. Er is uitgegaan van de helft van de tijd dat de kranen stationair draaien en de helft van de tijd dat er containerhandling plaatsvindt.

Er is sprake van 2 containerkranen die op 2 locaties op het terrein kunnen worden ingezet. De zuidelijke kade wordt het meest intensief gebruikt (de nieuw aan te schaffen containerkraan Liebherr 420) terwijl op de westelijke kade de oudere (groene) containerkraan 1 staat opgesteld. Deze gaat iets minder draaiuren maken. De zuidelijke kade wordt daarnaast ook gebruikt voor de aanleg van schepen (walstroom).

Er zijn 4 reachstackers op het terrein in bedrijf, die containers verplaatsen en vrachtwagens en terminaltrekkers lossen of beladen. De reachstackers rijden voornamelijk daar waar de containers staan gestapeld (containerwanden).

De reachstackers worden ook ingezet bij het leashen van vrachtwagens op flatracks (ten behoeve van de export naar het buitenland). Er kunnen 3 vrachtwagens op een flatrack en hiermee is een reachstacker 45 minuten bezig. Het leashen van vrachtwagens vindt plaats tussen 7.30 – 16.30 uur. Er kunnen maximaal 8 flatracks op een dag worden voorgeladen. In totaal is een reachstacker hier 6 uur mee bezig.

Er kunnen ongeveer 15 vrachtwagens per dag gebracht worden met behulp van andere vrachtwagens.

Verder is er een emptystacke die voornamelijk lege containers verplaatst. De 4 terminaltrekkers rijden het gehele etmaal het terrein op en af. Er zijn 2 Euro 6 trekkers en 2 Euro 5 trekkers. Ook hiermee worden containers verplaatst en naar klanten gebracht of van klanten gehaald. De terminaltrekkers zijn voorzien van nieuwe dempers op de uitlaat. Aangehouden is dat de helft van de bedrijfstijd dat de terminaltrekkers in bedrijf zijn, deze op de terminal (het bedrijfsterrein) rondrijden.

Er komen 250 vrachtwagens per etmaal (aanvoer containers en aan- en afvoer van containers). De snelheid van de vrachtwagens op de terminal bedraagt 6 km per uur.

Tot slot zijn er 2 dieselheftrucks en een LPG heftruck die worden gebruikt voor diverse doeleinden in en om de bedrijfsloodsen.

In de recycling/ opslaghal is het gemiddelde in pandige geluidniveau vooral gebaseerd op het rijden van een heftruck ten behoeve van laad- en loshandelingen gedurende een tijdsduur van 2 uur in de dagperiode gesteld op 80 dB(A).

De deuren en ramen van de (nieuwe) werkplaats en wasplaats zijn in principe altijd gesloten. De werkplaats is een volledig geconditioneerde ruimte met een klimaatbeheersingsinstallatie. Hiervoor staat onder meer een luchtbehandelingskast op het dak.

De geluiduitstraling van de geveldelen van de werkplaats en wasplaats is akoestisch niet relevant.

### 2.3.3 Akoestische uitgangspunten bedrijfssituatie

In onderstaande tabel zijn de uitgangspunten van de bedrijfssituatie samengevat.

**Tabel 2.2** Uitgangspunten bedrijfssituatie LCG december 2023 (representatief)

Geluidbron RBS	Bronvermogen in dB(A)		Aantal/ bedrijfsduur (uren)		
	L <sub>Aeq</sub>	L <sub>max</sub>	Dag 07.00-19.00	Avond 19.00-23.00	Nacht 23.00-07.00
			<b>Aantal</b>		
Vrachtwagens aanvoer containers 6 km/u	100	1 <sup>1)</sup>	80	--	45
Vrachtwagens aanvoer afvoer containers	100	1 <sup>1)</sup>	80	--	45
Vrachtwagens export (leashen)	100	1 <sup>1)</sup>	16	--	--
Personenauto's bezoekers/ personeel	90	1 <sup>1)</sup>	20	5	5
			<b>Bedrijfsduur (uren)</b>		
Containerkraan 1, containerhandling cyclus	112	123 <sup>2)</sup>	3,5	1	1
Containerkraan 1, stationair	104	-	3,5	1	1
Containerkraan 2, containerhandling <sup>3)</sup>	107	123 <sup>2)</sup>	6	2	2
Containerkraan 2, stationair <sup>3)</sup>	97	--	6	2	2
Reachstacker 1	106	122	12	4	5
Reachstacker 2	108	122	12	4	4
Reachstacker 3 leashen flatracks	108	122	4	1	1
Reachstacker 3	106	122	8	2	2
Reachstacker 4	106	122	8	2	2
Emptystacker	102	122	8	2	--
Terminaltrekkers (2 x Euro 5)	105	1 <sup>1)</sup>	8	2	1
Terminaltrekkers (2 x Euro 6)	99	1 <sup>1)</sup>	8	2	1
Heftruck diesel (2x)	98	1 <sup>1)</sup>	2	0,66	0,66
Heftruck LPG	99	1 <sup>1)</sup>	1	0,33	0,33
Ontgassen/ ventileren containers	82	1 <sup>1)</sup>	12	4	8
Afzuiging in pandige wasplaats	87	1 <sup>1)</sup>	12	--	1
Leashen vrw flatracks: reachstacker	108	115	6	--	--
Overheaddeur recycling en opslaghal	88	1 <sup>1)</sup>	2	--	--

<sup>1)</sup> Piekbronnen niet relevant ten opzichte van hoogste piekbronnen

<sup>2)</sup> Piekbronnen opgenomen voor neerzetten en oppakken containers (op basis van metingen)

<sup>3)</sup> Prognose bronsterkte nieuwe containerkraan Liebherr 420 obv Stage V Tier dieselmotor

## 2.4 Meet- en rekenmethode

### 2.4.1 Geluidmetingen 7 november 2023

Op 7 november 2023 zijn enkele maatgevende geluidbronnen gemeten. Hierbij ging het om de nieuwe reachstackers en de oude containerkraan 1. De metingen die zijn uitgevoerd betroffen een aantal cycli van laden en lossen met de containerkranen en het oppakken van een container, wegrijden en weer terugzetten met de reachstacker.

#### Meetapparatuur

In tabel 2.2 is de gebruikte apparatuur weergegeven. Er is gemeten met een NTi XL2 klasse 1 geluidmeter. De metingen zijn uitgevoerd in zogenaamde octaafbanden. Hierbij zijn de geluidniveaus (in dB(A)) gemeten.

De meetrange loopt van 16 Hz tot 16000 Hz terwijl ten behoeve van de berekeningen de octaafbanden van 31,5 Hz tot 8000 Hz zijn gehanteerd. Voor en na de metingen is de geluidmeter gekalibreerd waarbij geen afwijkingen zijn geconstateerd.

**Tabel 2.3**    **Overzicht gebruikte meetapparatuur**

Naam	Fabrikant	Type
Geluidniveaumeter	NTi	XL2
IJkbron	■■■■ ■■■■	CAL200
Microfoon	NTi	MA200

### Meteocondities

Door meteorologische invloeden kan de geluidoverdracht sterk variëren, bij afstanden tot de bron van meer dan 50 meter. Bij afstanden die voldoen aan het criterium  $R_i < 50$  m en  $R_i < 10$  (hb + hm) zoals in onderhavig geval mag onder alle meteorologische omstandigheden gemeten worden. Ten tijde van de geluidmetingen was er sprake van een zuiden wind met een gemiddelde windkracht van 3 Beaufort. Het was half bewolkt en de temperatuur bedroeg 12 graden.

### Bronvermogens

Ten behoeve van het vaststellen van de geluidbronvermogens van enkele geluidbronnen, zijn op 7 november bronmetingen uitgevoerd aan een nieuwe reachstacker en de bestaande containerkraan 1. Voor de nieuw in te zetten containerkraan is gebruik gemaakt van een prognosecijfer (leverancier info, moderne stage V dieselmotor). Met behulp van het programma Source Explorer (v2.20) zijn de metingen uitgewerkt tot geluidbronvermogens.

Verder is voor dit onderzoek gebruik gemaakt van de al eerder gemeten waarden bij LCG en van het GeluidBuro aan vergelijkbare bronnen elders, zoals afzuiginstallaties, LBK's en vrachtwagens.

## 2.4.2 Akoestisch rekenmodel

Er is een akoestisch rekenmodel opgesteld met het industrielawaai rekenprogramma Geomilieu (V4.50).

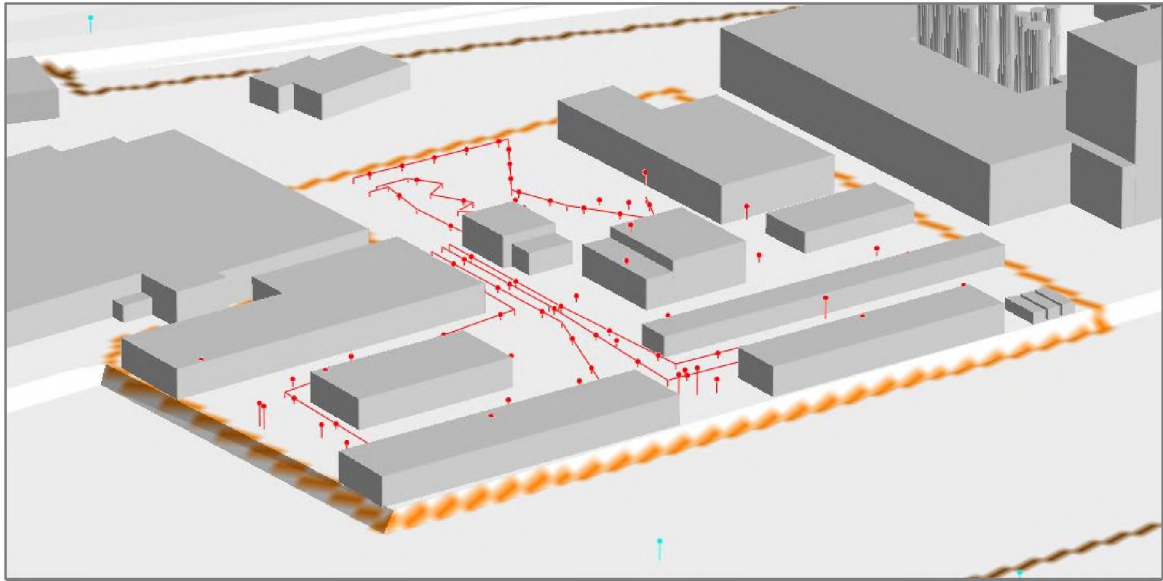
De omgevingsdienst Zuid-Holland Zuid heeft hiervoor een actuele 'knip' van het zonemodel beschikbaar gesteld. Er is gerekend met de overdrachtskenmerken van het rekenmodel van de geluidzone zoals dit is verstrekt door de omgevingsdienst.

Op alle zonebewakingpunten van de geluidzone die in het knipmodel zijn opgenomen, alsmede de beoordelingspunten uit de vergunning van LCG, is de geluidbelasting berekend.

De berekeningen zijn uitgevoerd conform de 'Handleiding meten en rekenen industrielawaai', Ministerie van VROM, 1999 (HMRI). De geluidniveaus zijn berekend op een ontvangerhoogte van 5 meter boven maaiveld conform de bepaling van de zonebeheerder (OZHZ).

Op het terrein van LCG staan veel containers permanent gestapeld, vaak tot 5 containers hoog. Dit zorgt voor afscherming (en reflectie) van geluidbronnen. In het rekenmodel is uitgegaan van containerwanden van 2 tot 3 containers hoog (5 en 7,5 meter).

In onderstaande figuur is het rekenmodel schematisch weergegeven.



**Figuur 2.4** Rekenmodel LCG in 3D (zuid aanzicht)

In bijlage A is een illustratie van het rekenmodel opgenomen. In bijlage B is de invoer van de diverse parameters opgenomen. In bijlage C zijn de rekenresultaten opgenomen. In bijlage D is de uitwerking van de metingen van 7 november 2023 naar bronvermogens van afstralende gebouwdelen opgenomen.

## 3 Rekenresultaten en beoordeling

### 3.1 Representatieve bedrijfssituatie

In de onderstaande tabel zijn de berekende geluidniveaus gepresenteerd van LCG op de vergunningpunten.

**Tabel 3.1** Berekende geluidniveaus in dB(A) RBS op vergunningpunten LCG

Plaats waar de geluidnorm geldt		Dag 07.00 – 19.00	Avond 19.00 – 23.00	Nacht 23.00 – 07.00	Maximaal Dag avond nacht
		L <sub>Ar,LT</sub>	L <sub>Ar,LT</sub>	L <sub>Ar,LT</sub>	L <sub>Amax</sub>
C01 LCG	Controlepunt LCG	58	57	54	75
C02 LCG	Controlepunt LCG strekdam zuid	54	54	51	69
C03 LCG	LCG dijk afrit Ambonstraat 2	50	47	45	59
S-15	Schelluinsestraat 23a	44	42	39	57
S-16	Schelluinsestraat 30	38	36	33	55
S-17	Steenenhoeksekanaal 9	39	36	33	55
Z33	Zonepunt 33 (zuid)	35	34	31	47
Z34	Zonepunt 34 (zuid)	36	35	32	47
Z35	Zonepunt 35 (zuidwest)	39	38	35	50
Z36	Zonepunt 36 (west)	42	41	38	50

De maatgevende geluidbronnen zijn de containerkranen en de reachstackers, waarbij de nachtperiode de meest bepalende etmaalperiode is.

### 3.2 Beoordeling resultaten

In de representatieve bedrijfssituatie wordt op alle punten van de vergunning, voldaan aan de geluidnormen. Zie voor de gedetailleerde rekenresultaten, bijlage C.

### 3.3 Beste Beschikbare Technieken (BBT)

De voor een inrichting Beste Beschikbare Technieken (BBT) worden in de Regeling aanwijzing BBT-documenten, ministerie VROM, 25 oktober 2005 gedefinieerd in de vorm van specifieke Best Available Technique referentiedocumenten (BREF's). Hierin wordt per bedrijfstak uitgewerkt wat de Best Beschikbare Technieken zijn.

De terminaltrekkers zijn voorzien van een betere geluiddempers. De inrichtinghouder heeft slechts beperkte invloed op de geluidemissie van de vrachtwagens aangezien het doorgaans vrachtwagens van derden betreft. Tegenwoordig komen er voornamelijk vrachtwagens die bijna allemaal voldoen aan de Euro 5 norm. Deze vrachtwagens zijn geluidarmer dan oudere vrachtwagens.

Het geluidvermogeniveau van de reachstackers en de containerkranen is conform de huidige stand der techniek.

De nieuw aan te schaffen Liebherr 420 containerkraan is naar verwachting ongeveer 5 dB stiller dan de oude kraan. Ook de 2 nieuwe reachstackers zijn gemiddeld 2 dB stiller dan de oude versies.

Op het terrein van de terminal staan min of meer permanent containers gestapeld opgesteld. Hierdoor worden diverse geluidbronnen op de terminal voor een deel afgeschermd. Dit is inherent aan een goedlopende containerterminal.

De handling van containers wordt met de nodige zorg uitgevoerd. Onnodig stoten en vallen van containers wordt zoveel mogelijk voorkomen, om schade aan materieel en containers te minimaliseren. Als gevolg hiervan worden de piekgeluiden beperkt.

## 4 Conclusie

Op basis van de onderzoeksresultaten kunnen wij de volgende conclusies trekken:

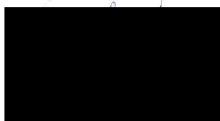
Voor LCG aan de Ambonstraat 2-7 in Gorinchem is voor de aanvraag van een oprichtingsvergunning / omgevingsvergunning een akoestisch onderzoek uitgevoerd waarmee de geluiduitstraling van de gewijzigde bedrijfsactiviteiten inzichtelijk zijn gemaakt. De wijzigingen betreffen vooral de inzet van (nieuw) materieel en de gebruiksduur.

De zonebeheerder zal op grond van de zonetoets moeten beoordelen of de berekende geluidniveaus binnen het kader van het zonebeheer passen en vergunbaar zijn.

Met de toekomstige wijzigingen wordt voldaan aan de grenswaarden uit de Wabo vergunning van 28 juni 2019.

Op basis hiervan kan worden gesteld dat de geluidniveaus ten gevolge van de toekomstige bedrijfsactiviteiten van LCG vergunbaar lijken. De zonebeheerder dient na te gaan of de geluiduitstraling inpasbaar is binnen de geluidruimte van het industrieterrein.

Het **GeluidBuro**



Senior adviseur





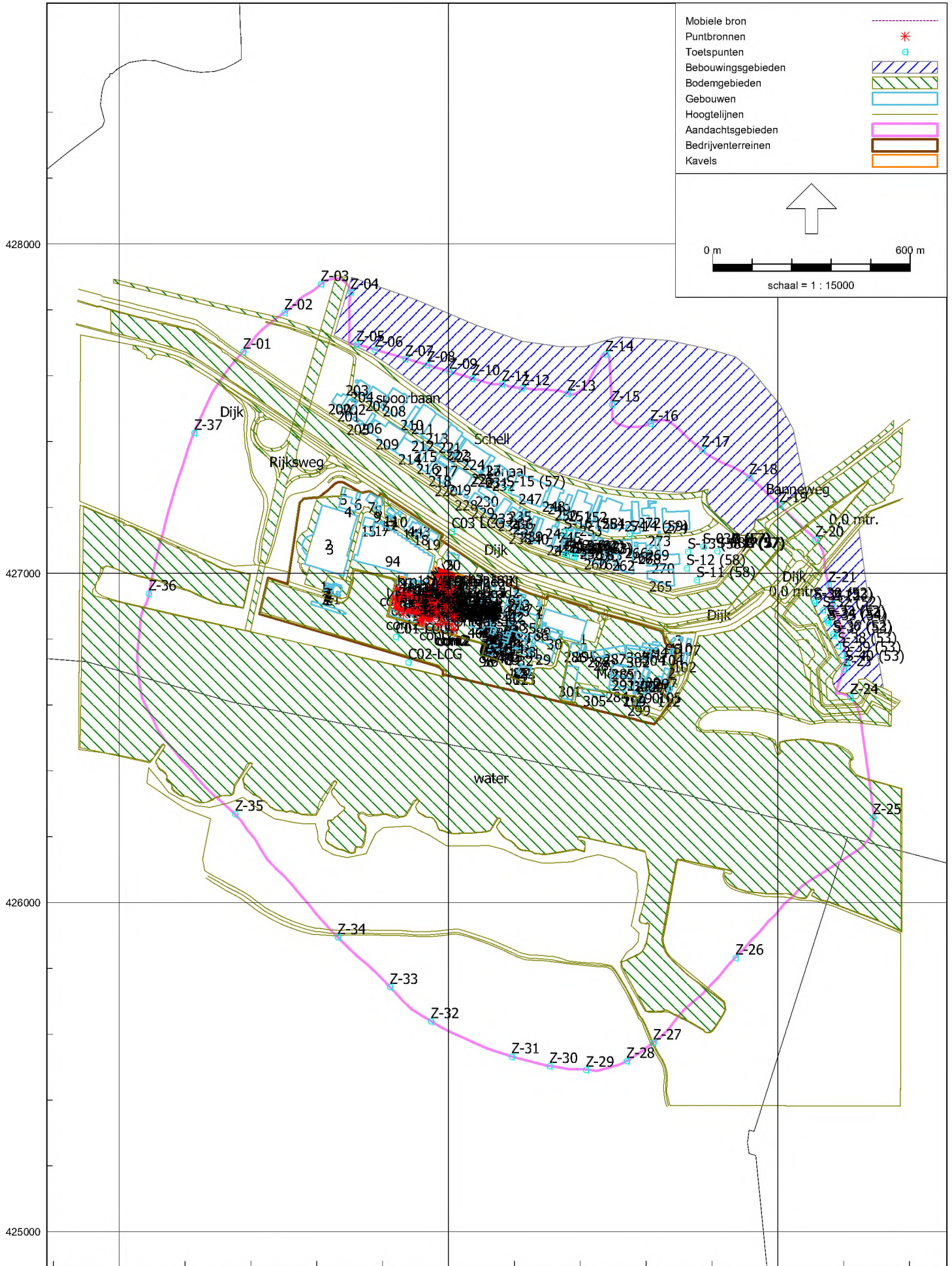
**dB**

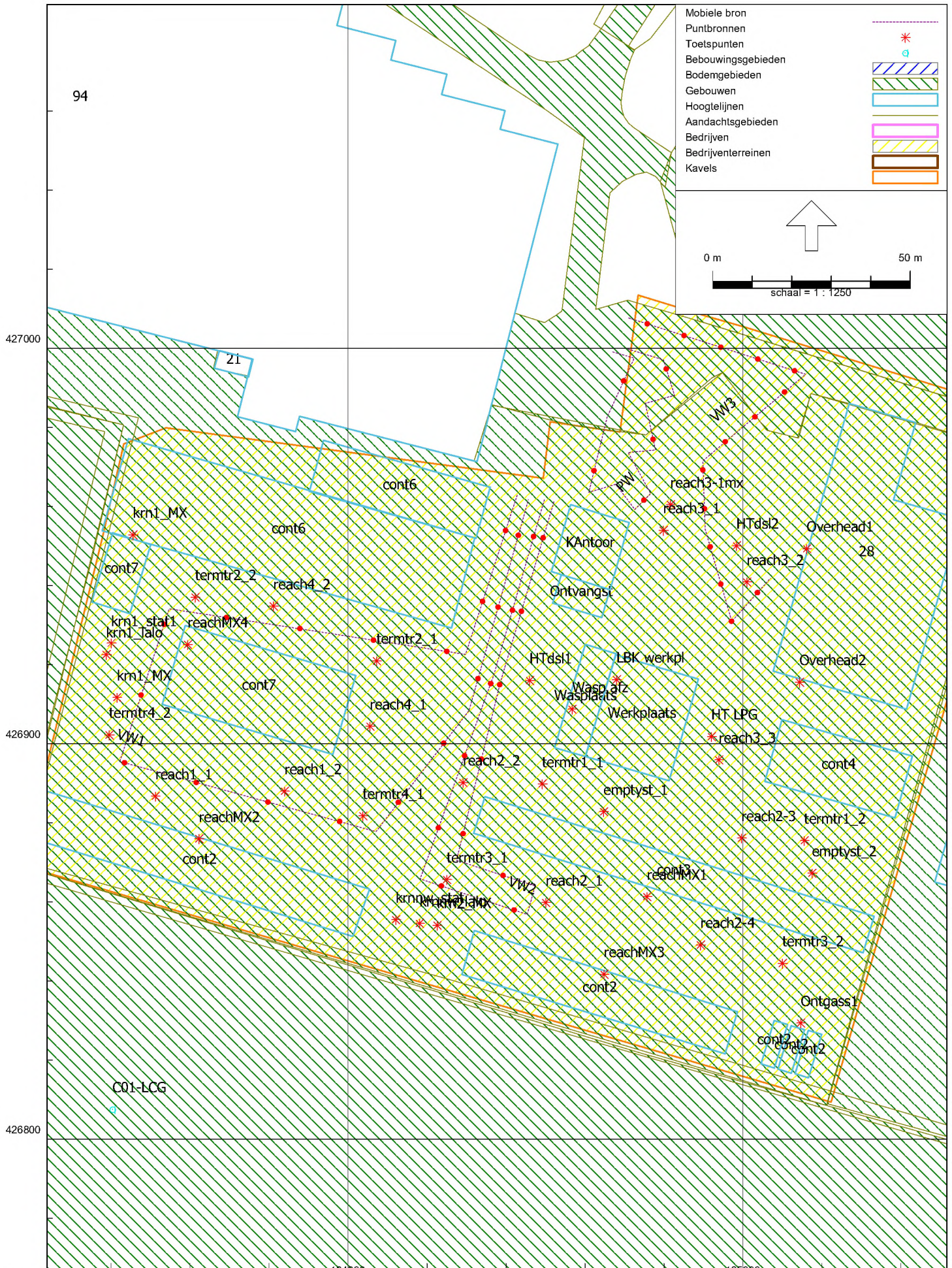
## Bijlagen

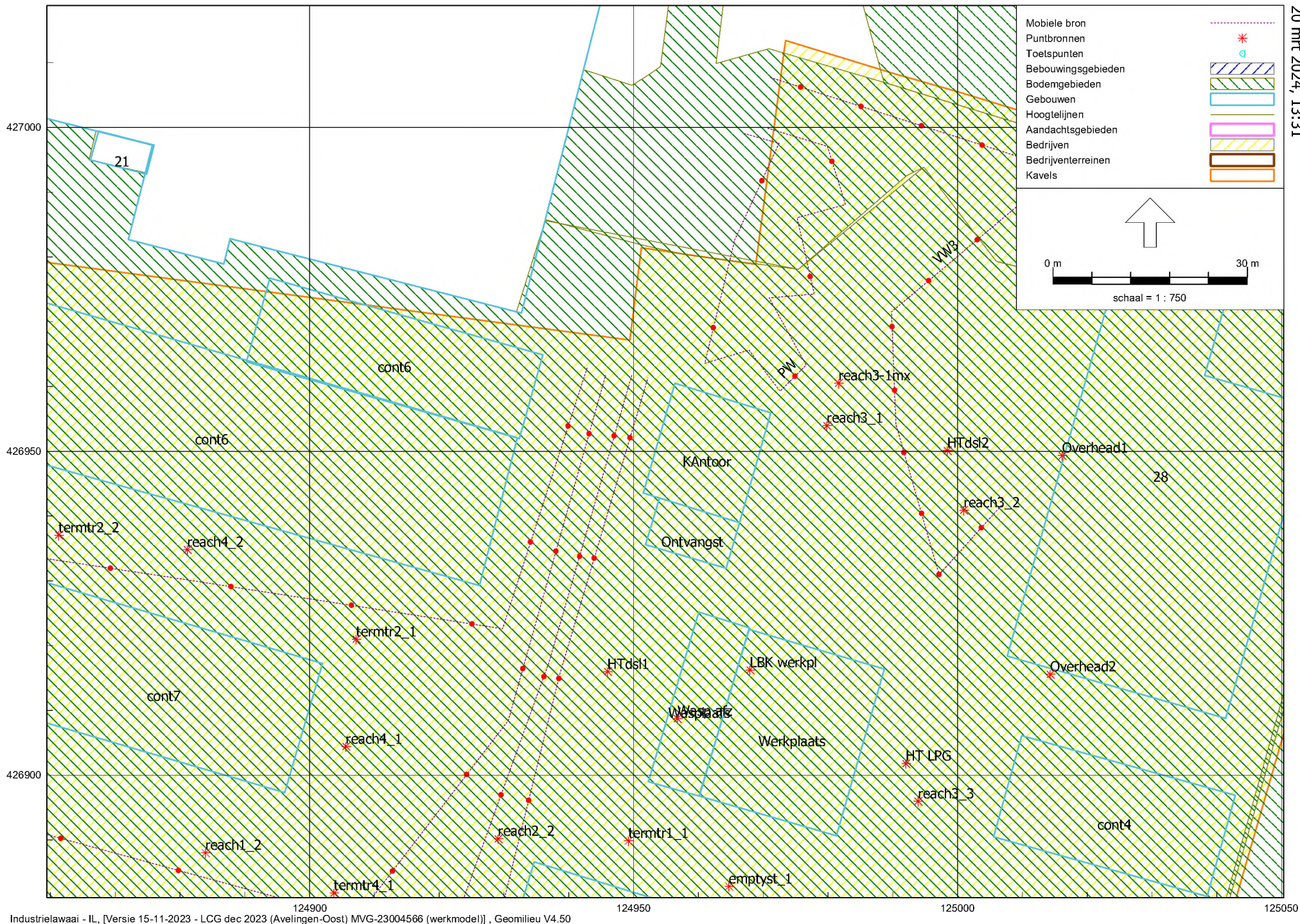


Bedrijven  
en industrie





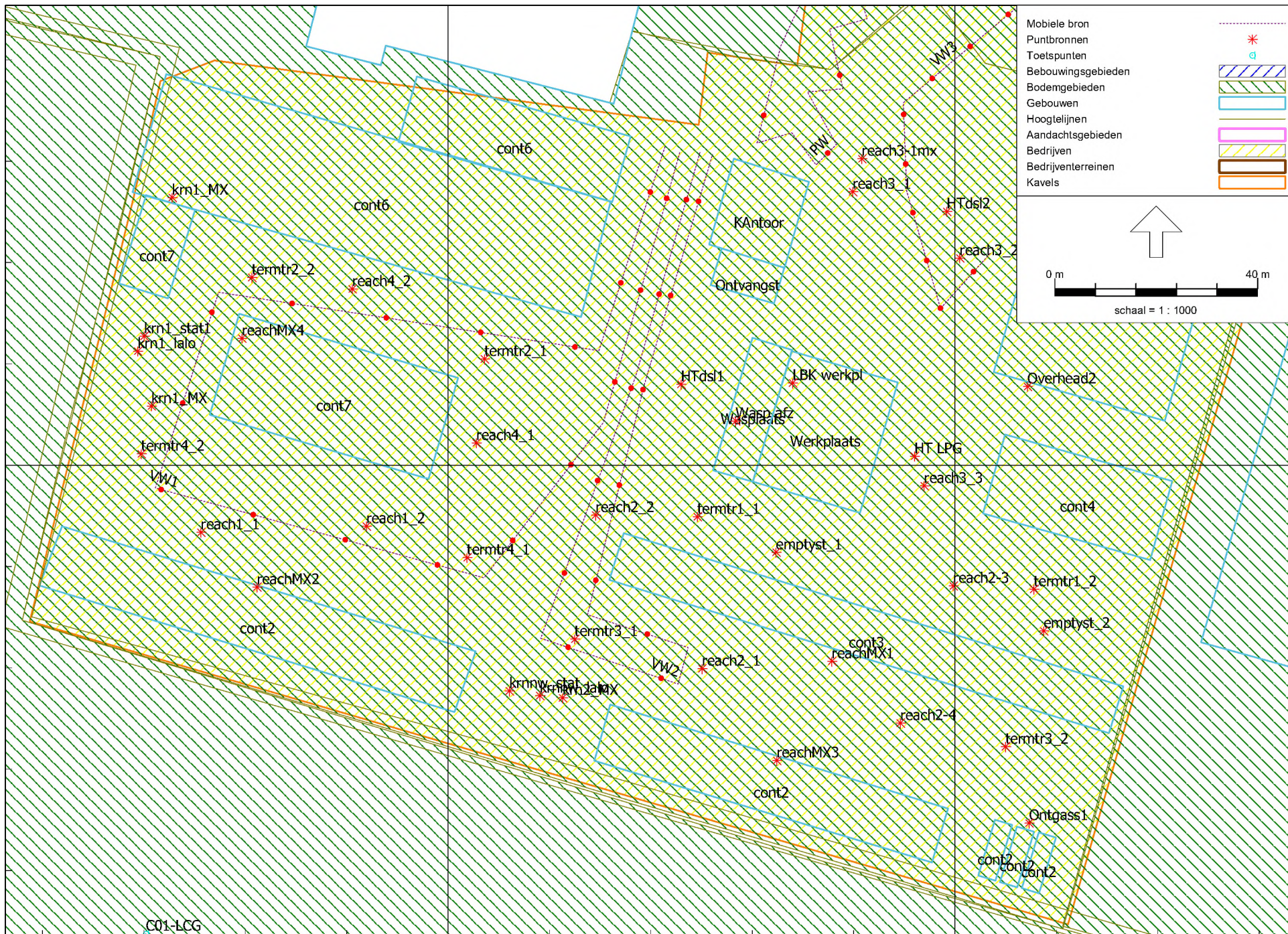




Mobiele bron	
Puntbronnen	
Toetspunten	
Bebouwingsgebieden	
Bodemgebieden	
Gebouwen	
Hoogtelijnen	
Aandachtsgebieden	
Bedrijven	
Bedrijventerreinen	
Kavels	

0 m 30 m

schaal = 1 : 750



Mobiele bron	.....
Puntbronnen	*
Toetspunten	o
Bebouwingsgebieden	[Blue hatched box]
Bodemgebieden	[Green hatched box]
Gebouwen	[Blue outline box]
Hoogtelijnen	[Yellow outline box]
Aandachtsgebieden	[Pink outline box]
Bedrijven	[Yellow hatched box]
Bedrijventerreinen	[Brown hatched box]
Kavels	[Orange outline box]

0 m 40 m

↑

schaal = 1 : 1000

426900

C01-LCG

124900

125000



B1  
20231595 LCG

Invoer  
Puntbronnen

Model: LCG dec 2023 (Avelingen-Oost) MVG-23004566 (werkmodel)  
Groep: (hoofdgroep)  
Lijst van Puntbronnen, voor rekenmethode Industrielawaai - IL

Groep	ItemID	Grp.ID	Datum	Naam	Omschr.	Vorm
AGE_113	886	3	12:52, 20 mrt 2024	krnl_lalo	03 Groene kraan handling cyclus hydrauliek	Punt
AGE_113	888	3	12:52, 20 mrt 2024	krnl_stat1	02 Groene kraan stationair dieselmotor	Punt
AGE_113	889	3	10:17, 13 dec 2023	krnnw_lalo	Nw kraan Liebherr420 handling prognose	Punt
AGE_113	890	3	10:17, 13 dec 2023	krnnw_stat	Nw kraan Liebherr420 stat prognose	Punt
AGE_113	891	3	17:17, 11 dec 2023	reach2_2	006 Reachst2 verh stat RBS rijden	Punt
AGE_113	893	3	17:17, 11 dec 2023	termtr1_1	Terminaltrekker1 nw demper uitlaat	Punt
AGE_113	894	3	17:17, 11 dec 2023	termtr1_2	Terminaltrekker1 nw demper uitlaat	Punt
AGE_113	895	3	17:17, 11 dec 2023	termtr2_1	Terminaltrekker2 nw demper uitlaat Euro5	Punt
AGE_113	896	3	17:17, 11 dec 2023	termtr2_2	Terminaltrekker2 nw demper uitlaat Euro5	Punt
AGE_113	897	3	17:17, 11 dec 2023	termtr3_1	Terminaltrekker3 Euro 6	Punt
AGE_113	898	3	17:17, 11 dec 2023	termtr3_2	Terminaltrekker3 Euro 6	Punt
AGE_113	903	3	17:18, 11 dec 2023	HTdsl2	heftruck Hyster 5.5 diesel	Punt
AGE_113	904	3	17:17, 11 dec 2023	reach1_2	006 Reachst 1 verh stat RBS rijden	Punt
AGE_113	905	3	17:17, 11 dec 2023	reach1_1	006 Reachst 1 verh stat RBS rijden	Punt
AGE_113	906	3	19:15, 11 dec 2023	reach2_1	006 Reachst2 verh stat RBS rijden	Punt
AGE_113	907	3	17:17, 11 dec 2023	termtr4_1	Terminaltrekker4 Euro 6	Punt
AGE_113	908	3	17:17, 11 dec 2023	termtr4_2	Terminaltrekker4 Euro 6	Punt
AGE_113	909	3	17:18, 11 dec 2023	LBK werkpl	LBK werkplaats	Punt
AGE_113	910	3	17:18, 11 dec 2023	Ontgass1	ventilatie ontgasser	Punt
AGE_113	911	3	17:17, 11 dec 2023	Wasp afz	Afzuiging wasplaats	Punt
AGE_113	912	3	20:20, 11 dec 2023	reach2-3	006 Reachst2 verh stat RBS rijden	Punt
AGE_113	914	3	17:18, 11 dec 2023	HTdsl1	heftruck Hyster 5.5 diesel	Punt
AGE_113	915	3	17:18, 11 dec 2023	HT LPG	heftruck Hyster gas	Punt
AGE_113	916	3	17:18, 11 dec 2023	Overhead1	Overheaddeur opslag recycling 80 inpandig	Punt
AGE_113	917	3	17:18, 11 dec 2023	Overhead2	Overheaddeur opslag recycling 80 inpandig	Punt
AGE_113	919	3	20:19, 11 dec 2023	reach2-4	006 Reachst2 verh stat RBS rijden	Punt
AGE_113	920	3	19:21, 11 dec 2023	reach3_3	Reachst 3 verh stat RBS rijden	Punt
AGE_113	921	3	09:25, 13 dec 2023	reach3_1	Reachst 3 verh stat RBS rijden leashen	Punt
AGE_113	922	3	17:17, 11 dec 2023	reach4_1	Reachst 4 verh stat RBS rijden	Punt
AGE_113	923	3	17:17, 11 dec 2023	reach4_2	Reachst 4 verh stat RBS rijden	Punt
AGE_113	924	3	17:17, 11 dec 2023	emptyst_1	emptystack	Punt
AGE_113	925	3	17:17, 11 dec 2023	emptyst_2	emptystack	Punt
AGE_113	1323	3	09:25, 13 dec 2023	reach3_2	Reachst 3 verh stat RBS rijden leashen	Punt
MAXimaal	887	6	20:07, 11 dec 2023	krnl_MX	Lmax neerzetten door kraan	Punt
MAXimaal	892	6	20:07, 11 dec 2023	krn2_MX	Lmax oppakken door kraan2	Punt
MAXimaal	899	6	20:07, 11 dec 2023	reachMX1	Oppak neerzet container Lmax reachstacker	Punt
MAXimaal	900	6	20:07, 11 dec 2023	reachMX2	Oppak neerzet container Lmax reachstacker	Punt
MAXimaal	901	6	16:36, 19 mrt 2024	reachMX3	Oppak neerzet container Lmax reachstacker	Punt
MAXimaal	902	6	20:07, 11 dec 2023	reachMX4	Oppak neerzet container Lmax reachstacker	Punt
MAXimaal	913	6	09:27, 13 dec 2023	reach3-lmx	006 Reachst2 RBS leashen vrachtwagens Max	Punt
MAXimaal	918	6	20:07, 11 dec 2023	krnl_MX	Lmax neerzetten door kraan	Punt



Model: LCG dec 2023 (Avelingen-Oost) MVG-23004566 (werkmodel)  
Groep: (hoofdgroep)  
Lijst van Puntbronnen, voor rekenmethode Industrielawaai - IL

Groep	X	Y	Hoogte	Rel.H	Maaiveld	Hdef.
AGE_113	124838,80	426922,52	5,80	5,80	3,50	Eigen waarde
AGE_113	124840,05	426925,43	4,00	4,00	3,50	Eigen waarde
AGE_113	124918,11	426854,53	6,50	6,50	3,50	Eigen waarde
AGE_113	124912,11	426855,48	6,50	6,50	3,50	Eigen waarde
AGE_113	124929,11	426890,15	1,50	1,50	3,50	Relatief
AGE_113	124949,19	426889,83	1,50	1,50	3,50	Relatief
AGE_113	125015,54	426875,52	1,50	1,50	3,50	Relatief
AGE_113	124907,20	426920,97	1,50	1,50	3,50	Relatief
AGE_113	124861,29	426937,03	1,50	1,50	3,50	Relatief
AGE_113	124925,02	426865,68	1,50	1,50	3,50	Relatief
AGE_113	125009,99	426844,44	1,50	1,50	3,50	Relatief
AGE_113	124998,41	426950,08	1,00	1,00	3,50	Relatief
AGE_113	124883,92	426887,99	1,50	1,50	3,50	Relatief
AGE_113	124851,25	426886,73	1,50	1,50	3,50	Eigen waarde
AGE_113	124950,10	426859,83	1,50	1,50	3,50	Relatief
AGE_113	124903,78	426881,75	1,50	1,50	3,50	Eigen waarde
AGE_113	124839,52	426902,23	1,50	1,50	3,50	Eigen waarde
AGE_113	124967,96	426916,21	2,00	2,00	14,30	Relatief aan onderliggend item
AGE_113	125014,61	426829,34	1,00	1,00	3,50	Eigen waarde
AGE_113	124956,74	426908,73	1,00	1,00	11,30	Relatief aan onderliggend item
AGE_113	124999,67	426876,16	1,50	1,50	3,50	Relatief
AGE_113	124945,98	426915,97	1,00	1,00	3,50	Relatief
AGE_113	124992,04	426901,78	1,00	1,00	3,50	Relatief
AGE_113	125016,16	426949,32	3,00	3,00	3,50	Eigen waarde
AGE_113	125014,33	426915,55	3,00	3,00	3,50	Eigen waarde
AGE_113	124989,25	426849,12	1,50	1,50	3,50	Relatief
AGE_113	124993,91	426895,95	1,50	1,50	3,50	Relatief
AGE_113	124979,83	426953,97	1,50	1,50	3,50	Relatief
AGE_113	124905,60	426904,41	1,50	1,50	3,50	Relatief
AGE_113	124881,12	426934,80	1,50	1,50	3,50	Relatief
AGE_113	124964,73	426882,82	1,50	1,50	3,50	Relatief
AGE_113	125017,50	426867,26	1,50	1,50	3,50	Relatief
AGE_113	125000,95	426940,88	1,50	1,50	3,50	Relatief
MAXimaal	124841,50	426911,68	3,00	3,00	3,50	Eigen waarde
MAXimaal	124922,58	426854,08	3,00	3,00	3,50	Eigen waarde
MAXimaal	124975,71	426861,30	5,00	5,00	3,50	Eigen waarde
MAXimaal	124862,31	426875,97	0,10	0,10	11,00	Relatief aan onderliggend item
MAXimaal	124964,84	426841,70	0,10	0,10	11,00	Relatief aan onderliggend item
MAXimaal	124859,36	426925,07	0,10	0,10	11,00	Relatief aan onderliggend item
MAXimaal	124981,65	426960,49	2,50	2,50	3,50	Relatief
MAXimaal	124845,59	426952,82	0,10	0,10	11,00	Relatief aan onderliggend item



B1  
20231595 LCG

Invoer  
Puntbronnen

Model: LCG dec 2023 (Avelingen-Oost) MVG-23004566 (werkmodel)  
Groep: (hoofdgroep)  
Lijst van Puntbronnen, voor rekenmethode Industrielawaai - IL

Groep	Cb(N)	GeenRefl.	GeenDemping	GeenProces	Lw 31	Lw 63	Lw 125	Lw 250	Lw 500	Lw 1k	Lw 2k
AGE_113	9,03	Nee	Nee	Nee	63,81	75,31	88,21	102,41	107,11	106,71	103,81
AGE_113	9,03	Nee	Nee	Nee	57,81	69,71	83,61	90,91	97,11	100,51	98,11
AGE_113	6,02	Nee	Nee	Nee	66,71	85,31	92,71	99,51	102,11	101,61	99,41
AGE_113	6,02	Nee	Nee	Nee	60,81	71,01	89,01	89,11	89,81	90,61	87,41
AGE_113	9,03	Nee	Nee	Nee	75,00	82,60	94,40	98,30	98,60	102,20	103,60
AGE_113	15,05	Nee	Nee	Nee	63,55	73,95	87,55	94,15	96,95	99,75	101,15
AGE_113	15,05	Nee	Nee	Nee	63,55	73,95	87,55	94,15	96,95	99,75	101,15
AGE_113	15,05	Nee	Nee	Nee	63,55	73,95	87,55	94,15	96,95	99,75	101,15
AGE_113	15,05	Nee	Nee	Nee	63,55	73,95	87,55	94,15	96,95	99,75	101,15
AGE_113	15,05	Nee	Nee	Nee	60,30	73,30	87,90	90,30	90,70	94,50	93,90
AGE_113	15,05	Nee	Nee	Nee	60,30	73,30	87,90	90,30	90,70	94,50	93,90
AGE_113	13,81	Nee	Nee	Nee	61,98	72,27	85,75	86,39	90,97	92,35	91,70
AGE_113	6,02	Nee	Nee	Nee	67,40	76,70	93,10	96,30	99,40	100,60	100,50
AGE_113	4,26	Nee	Nee	Nee	67,40	76,70	93,10	96,30	99,40	100,60	100,50
AGE_113	9,03	Nee	Nee	Nee	75,00	82,60	94,40	98,30	98,60	102,20	103,60
AGE_113	15,05	Nee	Nee	Nee	60,30	73,30	87,90	90,30	90,70	94,50	93,90
AGE_113	15,05	Nee	Nee	Nee	60,30	73,30	87,90	90,30	90,70	94,50	93,90
AGE_113	9,03	Nee	Nee	Nee	--	67,00	73,00	79,00	83,00	85,00	84,00
AGE_113	0,00	Nee	Nee	Nee	40,37	46,84	65,60	63,14	75,32	77,51	75,40
AGE_113	9,03	Nee	Nee	Nee	--	61,00	67,00	74,00	81,00	82,00	80,00
AGE_113	9,03	Nee	Nee	Nee	75,00	82,60	94,40	98,30	98,60	102,20	103,60
AGE_113	13,81	Nee	Nee	Nee	61,98	72,27	85,75	86,39	90,97	92,35	91,70
AGE_113	13,81	Nee	Nee	Nee	54,78	70,02	86,02	91,72	93,65	93,92	92,47
AGE_113	--	Nee	Nee	Nee	--	63,01	69,01	75,01	80,01	83,01	82,01
AGE_113	--	Nee	Nee	Nee	--	63,01	69,01	75,01	80,01	83,01	82,01
AGE_113	9,03	Nee	Nee	Nee	75,00	82,60	94,40	98,30	98,60	102,20	103,60
AGE_113	9,03	Nee	Nee	Nee	67,40	76,70	93,10	96,30	99,40	100,60	100,50
AGE_113	--	Nee	Nee	Nee	67,40	76,70	93,10	96,30	99,40	100,60	100,50
AGE_113	9,03	Nee	Nee	Nee	67,40	76,70	93,10	96,30	99,40	100,60	100,50
AGE_113	9,03	Nee	Nee	Nee	67,40	76,70	93,10	96,30	99,40	100,60	100,50
AGE_113	--	Nee	Nee	Nee	61,30	74,94	88,51	90,21	94,21	97,00	97,16
AGE_113	--	Nee	Nee	Nee	61,30	74,94	88,51	90,21	94,21	97,00	97,16
AGE_113	--	Nee	Nee	Nee	67,40	76,70	93,10	96,30	99,40	100,60	100,50
MAXimaal	99,00	Nee	Nee	Nee	81,81	96,11	106,01	112,21	115,71	117,81	117,31
MAXimaal	99,00	Nee	Nee	Nee	81,81	96,11	106,01	112,21	115,71	117,81	117,31
MAXimaal	99,00	Nee	Nee	Nee	81,78	93,31	106,22	116,97	115,29	115,66	113,05
MAXimaal	99,00	Nee	Nee	Nee	81,78	93,31	106,22	116,97	115,29	115,66	113,05
MAXimaal	99,00	Nee	Nee	Nee	81,78	93,31	106,22	116,97	115,29	115,66	113,05
MAXimaal	99,00	Nee	Nee	Nee	81,78	93,31	106,22	116,97	115,29	115,66	113,05
MAXimaal	--	Nee	Nee	Nee	66,68	88,78	99,08	103,68	102,98	102,18	99,48
MAXimaal	99,00	Nee	Nee	Nee	81,81	96,11	106,01	112,21	115,71	117,81	117,31

B1  
20231595 LCG

Invoer  
Puntbronnen

Model: LCG dec 2023 (Avelingen-Oost) MVG-23004566 (werkmodel)  
Groep: (hoofdgroep)  
Lijst van Puntbronnen, voor rekenmethode Industrielawaai - IL

Groep	Lw 4k	Lw 8k	Lw Totaal	Red 31	Red 63	Red 125	Red 250	Red 500	Red 1k	Red 2k	Red 4k	Red 8k
AGE_113	96,11	89,51	111,63	0,00	0,00	0,00	0,00	0,00	0,00	0,00	0,00	0,00
AGE_113	88,21	80,81	104,00	0,00	0,00	0,00	0,00	0,00	0,00	0,00	0,00	0,00
AGE_113	94,01	85,71	107,28	0,00	0,00	0,00	0,00	0,00	0,00	0,00	0,00	0,00
AGE_113	85,81	83,41	96,89	0,00	0,00	0,00	0,00	0,00	0,00	0,00	0,00	0,00
AGE_113	93,30	83,60	107,70	0,00	0,00	0,00	0,00	0,00	0,00	0,00	0,00	0,00
AGE_113	90,95	82,15	105,06	0,00	0,00	0,00	0,00	0,00	0,00	0,00	0,00	0,00
AGE_113	90,95	82,15	105,06	0,00	0,00	0,00	0,00	0,00	0,00	0,00	0,00	0,00
AGE_113	90,95	82,15	105,06	0,00	0,00	0,00	0,00	0,00	0,00	0,00	0,00	0,00
AGE_113	90,95	82,15	105,06	0,00	0,00	0,00	0,00	0,00	0,00	0,00	0,00	0,00
AGE_113	86,00	74,60	99,34	0,00	0,00	0,00	0,00	0,00	0,00	0,00	0,00	0,00
AGE_113	86,00	74,60	99,34	0,00	0,00	0,00	0,00	0,00	0,00	0,00	0,00	0,00
AGE_113	87,20	76,67	97,67	0,00	0,00	0,00	0,00	0,00	0,00	0,00	0,00	0,00
AGE_113	90,70	84,20	105,93	0,00	0,00	0,00	0,00	0,00	0,00	0,00	0,00	0,00
AGE_113	90,70	84,20	105,93	0,00	0,00	0,00	0,00	0,00	0,00	0,00	0,00	0,00
AGE_113	93,30	83,60	107,70	0,00	0,00	0,00	0,00	0,00	0,00	0,00	0,00	0,00
AGE_113	86,00	74,60	99,34	0,00	0,00	0,00	0,00	0,00	0,00	0,00	0,00	0,00
AGE_113	86,00	74,60	99,34	0,00	0,00	0,00	0,00	0,00	0,00	0,00	0,00	0,00
AGE_113	79,00	72,00	89,85	0,00	0,00	0,00	0,00	0,00	0,00	0,00	0,00	0,00
AGE_113	72,47	66,62	81,85	0,00	0,00	0,00	0,00	0,00	0,00	0,00	0,00	0,00
AGE_113	77,00	71,00	86,80	0,00	0,00	0,00	0,00	0,00	0,00	0,00	0,00	0,00
AGE_113	93,30	83,60	107,70	0,00	0,00	0,00	0,00	0,00	0,00	0,00	0,00	0,00
AGE_113	87,20	76,67	97,67	0,00	0,00	0,00	0,00	0,00	0,00	0,00	0,00	0,00
AGE_113	83,60	73,73	99,39	0,00	0,00	0,00	0,00	0,00	0,00	0,00	0,00	0,00
AGE_113	77,01	73,01	87,57	0,00	0,00	0,00	0,00	0,00	0,00	0,00	0,00	0,00
AGE_113	77,01	73,01	87,57	0,00	0,00	0,00	0,00	0,00	0,00	0,00	0,00	0,00
AGE_113	93,30	83,60	107,70	0,00	0,00	0,00	0,00	0,00	0,00	0,00	0,00	0,00
AGE_113	90,70	84,20	105,93	0,00	0,00	0,00	0,00	0,00	0,00	0,00	0,00	0,00
AGE_113	90,70	84,20	105,93	0,00	0,00	0,00	0,00	0,00	0,00	0,00	0,00	0,00
AGE_113	90,70	84,20	105,93	0,00	0,00	0,00	0,00	0,00	0,00	0,00	0,00	0,00
AGE_113	90,70	84,20	105,93	0,00	0,00	0,00	0,00	0,00	0,00	0,00	0,00	0,00
AGE_113	89,41	81,93	101,95	0,00	0,00	0,00	0,00	0,00	0,00	0,00	0,00	0,00
AGE_113	89,41	81,93	101,95	0,00	0,00	0,00	0,00	0,00	0,00	0,00	0,00	0,00
AGE_113	90,70	84,20	105,93	0,00	0,00	0,00	0,00	0,00	0,00	0,00	0,00	0,00
MAXimaal	112,81	107,51	122,95	0,00	0,00	0,00	0,00	0,00	0,00	0,00	0,00	0,00
MAXimaal	112,81	107,51	122,95	0,00	0,00	0,00	0,00	0,00	0,00	0,00	0,00	0,00
MAXimaal	109,85	99,45	121,92	0,00	0,00	0,00	0,00	0,00	0,00	0,00	0,00	0,00
MAXimaal	109,85	99,45	121,92	0,00	0,00	0,00	0,00	0,00	0,00	0,00	0,00	0,00
MAXimaal	109,85	99,45	121,92	0,00	0,00	0,00	0,00	0,00	0,00	0,00	0,00	0,00
MAXimaal	109,85	99,45	121,92	0,00	0,00	0,00	0,00	0,00	0,00	0,00	0,00	0,00
MAXimaal	91,98	81,58	108,98	-6,00	-6,00	-6,00	-6,00	-6,00	-6,00	-6,00	-6,00	-6,00
MAXimaal	112,81	107,51	122,95	0,00	0,00	0,00	0,00	0,00	0,00	0,00	0,00	0,00

B1  
20231595 LCG

Invoer  
Puntbronnen

Model: LCG dec 2023 (Avelingen-Oost) MVG-23004566 (werkmodel)  
Groep: (hoofdgroep)  
Lijst van Puntbronnen, voor rekenmethode Industrielawaai - IL

Groep	Lwr 31	Lwr 63	Lwr 125	Lwr 250	Lwr 500	Lwr 1k	Lwr 2k	Lwr 4k	Lwr 8k	Lwr Totaal
AGE_113	63,81	75,31	88,21	102,41	107,11	106,71	103,81	96,11	89,51	111,63
AGE_113	57,81	69,71	83,61	90,91	97,11	100,51	98,11	88,21	80,81	104,00
AGE_113	66,71	85,31	92,71	99,51	102,11	101,61	99,41	94,01	85,71	107,28
AGE_113	60,81	71,01	89,01	89,11	89,81	90,61	87,41	85,81	83,41	96,89
AGE_113	75,00	82,60	94,40	98,30	98,60	102,20	103,60	93,30	83,60	107,70
AGE_113	63,55	73,95	87,55	94,15	96,95	99,75	101,15	90,95	82,15	105,06
AGE_113	63,55	73,95	87,55	94,15	96,95	99,75	101,15	90,95	82,15	105,06
AGE_113	63,55	73,95	87,55	94,15	96,95	99,75	101,15	90,95	82,15	105,06
AGE_113	63,55	73,95	87,55	94,15	96,95	99,75	101,15	90,95	82,15	105,06
AGE_113	60,30	73,30	87,90	90,30	90,70	94,50	93,90	86,00	74,60	99,34
AGE_113	60,30	73,30	87,90	90,30	90,70	94,50	93,90	86,00	74,60	99,34
AGE_113	61,98	72,27	85,75	86,39	90,97	92,35	91,70	87,20	76,67	97,67
AGE_113	67,40	76,70	93,10	96,30	99,40	100,60	100,50	90,70	84,20	105,93
AGE_113	67,40	76,70	93,10	96,30	99,40	100,60	100,50	90,70	84,20	105,93
AGE_113	75,00	82,60	94,40	98,30	98,60	102,20	103,60	93,30	83,60	107,70
AGE_113	60,30	73,30	87,90	90,30	90,70	94,50	93,90	86,00	74,60	99,34
AGE_113	60,30	73,30	87,90	90,30	90,70	94,50	93,90	86,00	74,60	99,34
AGE_113	--	67,00	73,00	79,00	83,00	85,00	84,00	79,00	72,00	89,85
AGE_113	40,37	46,84	65,60	63,14	75,32	77,51	75,40	72,47	66,62	81,85
AGE_113	--	61,00	67,00	74,00	81,00	82,00	80,00	77,00	71,00	86,80
AGE_113	75,00	82,60	94,40	98,30	98,60	102,20	103,60	93,30	83,60	107,70
AGE_113	61,98	72,27	85,75	86,39	90,97	92,35	91,70	87,20	76,67	97,67
AGE_113	54,78	70,02	86,02	91,72	93,65	93,92	92,47	83,60	73,73	99,39
AGE_113	--	63,01	69,01	75,01	80,01	83,01	82,01	77,01	73,01	87,57
AGE_113	--	63,01	69,01	75,01	80,01	83,01	82,01	77,01	73,01	87,57
AGE_113	75,00	82,60	94,40	98,30	98,60	102,20	103,60	93,30	83,60	107,70
AGE_113	67,40	76,70	93,10	96,30	99,40	100,60	100,50	90,70	84,20	105,93
AGE_113	67,40	76,70	93,10	96,30	99,40	100,60	100,50	90,70	84,20	105,93
AGE_113	67,40	76,70	93,10	96,30	99,40	100,60	100,50	90,70	84,20	105,93
AGE_113	67,40	76,70	93,10	96,30	99,40	100,60	100,50	90,70	84,20	105,93
AGE_113	61,30	74,94	88,51	90,21	94,21	97,00	97,16	89,41	81,93	101,95
AGE_113	61,30	74,94	88,51	90,21	94,21	97,00	97,16	89,41	81,93	101,95
AGE_113	67,40	76,70	93,10	96,30	99,40	100,60	100,50	90,70	84,20	105,93
MAXimaal	81,81	96,11	106,01	112,21	115,71	117,81	117,31	112,81	107,51	122,95
MAXimaal	81,81	96,11	106,01	112,21	115,71	117,81	117,31	112,81	107,51	122,95
MAXimaal	81,78	93,31	106,22	116,97	115,29	115,66	113,05	109,85	99,45	121,92
MAXimaal	81,78	93,31	106,22	116,97	115,29	115,66	113,05	109,85	99,45	121,92
MAXimaal	81,78	93,31	106,22	116,97	115,29	115,66	113,05	109,85	99,45	121,92
MAXimaal	81,78	93,31	106,22	116,97	115,29	115,66	113,05	109,85	99,45	121,92
MAXimaal	72,68	94,78	105,08	109,68	108,98	108,18	105,48	97,98	87,58	114,98
MAXimaal	81,81	96,11	106,01	112,21	115,71	117,81	117,31	112,81	107,51	122,95

B2  
20231595 LCG

Invoer  
Mobiele bronnen

Model: LCG dec 2023 (Avelingen-Oost) MVG-23004566 (werkmodel)  
Groep: (hoofdgroep)  
Lijst van Mobiele bron, voor rekenmethode Industrielawaai - IL

Groep	ItemID	Grp.ID	Datum	1e kid	NrKids	Naam
AGE_113	882	3	17:17, 11 dec 2023	-415	14	VW3
AGE_113	883	3	17:18, 11 dec 2023	-469	5	PW
AGE_113	884	3	17:17, 11 dec 2023	-434	13	VW2
AGE_113	885	3	17:17, 11 dec 2023	-525	17	VW1

B2  
20231595 LCG

Invoer  
Mobiele bronnen

Model: LCG dec 2023 (Avelingen-Oost) MVG-23004566 (werkmodel)  
Groep: (hoofdgroep)  
Lijst van Mobiele bron, voor rekenmethode Industrielawaai - IL

Groep	Omschr.	Vorm	X-1	Y-1	X-n	Y-n
AGE_113	VW route export vrachtwagens (leashen)	Polylijn	124971,11	427007,70	125006,96	426941,83
AGE_113	PA personenauto 90 [0,8 meter]	Polylijn	124967,02	426999,09	124970,74	426999,87
AGE_113	VW route aanvoer containers	Polylijn	124949,70	426961,70	124952,20	426961,37
AGE_113	VW route aanvoer afvoer containers	Polylijn	124942,81	426962,85	124945,69	426961,74

Model: LCG dec 2023 (Avelingen-Oost) MVG-23004566 (werkmodel)  
Groep: (hoofdgroep)  
Lijst van Mobiele bron, voor rekenmethode Industrielawaai - IL

Groep	H-1	H-n	M-1	M-n	ISO_H	Min.RH	Max.RH	Min.AH	Max.AH	ISO M.
AGE_113	1,00	1,00	3,50	3,50	1,00	1,00	1,00	4,50	4,50	3,50
AGE_113	0,75	0,75	3,50	3,50	0,75	0,75	0,75	4,25	4,25	3,50
AGE_113	1,00	1,00	3,50	3,50	1,00	1,00	1,00	4,50	4,50	3,50
AGE_113	1,00	1,00	3,50	3,50	1,00	1,00	1,00	4,50	4,50	3,50



Model: LCG dec 2023 (Avelingen-Oost) MVG-23004566 (werkmodel)  
Groep: (hoofdgroep)  
Lijst van Mobiele bron, voor rekenmethode Industrielawaai - IL

Groep	Hdef.	Vormpunten	Lengte	Lengte3D	Min.lengte	Max.lengte	Aantal (D)
AGE_113	Eigen waarde	6	137,17	137,17	14,66	46,95	32
AGE_113	Eigen waarde	13	120,06	120,06	5,65	19,63	20
AGE_113	Eigen waarde	8	252,00	252,00	7,45	54,93	80
AGE_113	Eigen waarde	8	320,08	320,08	24,32	67,24	80

B2  
20231595 LCG

Invoer  
Mobiele bronnen

Model: LCG dec 2023 (Avelingen-Oost) MVG-23004566 (werkmodel)  
Groep: (hoofdgroep)  
Lijst van Mobiele bron, voor rekenmethode Industrielawaai - IL

Groep	Aantal (A)	Aantal (N)	Cb (D)	Cb (A)	Cb (N)	Gem.snelheid	Max.afst.	Aant.puntbr	Lw 31	Lw 63
AGE_113	--	--	23,61	--	--	6	10,00	14	63,80	78,40
AGE_113	5	5	23,98	25,23	28,24	10	25,00	5	71,30	78,30
AGE_113	--	45	16,67	--	17,41	6	20,00	13	63,80	78,40
AGE_113	--	45	16,79	--	17,53	6	20,00	17	63,80	78,40

Model: LCG dec 2023 (Avelingen-Oost) MVG-23004566 (werkmodel)  
Groep: (hoofdgroep)  
Lijst van Mobiele bron, voor rekenmethode Industrielawaai - IL

Groep	Lw 125	Lw 250	Lw 500	Lw 1k	Lw 2k	Lw 4k	Lw 8k	Lw Totaal	Red 31	Red 63	Red 125	Red 250
AGE_113	82,40	87,10	92,80	96,30	94,80	88,80	80,00	100,34	0,00	0,00	0,00	0,00
AGE_113	73,60	76,70	78,70	81,10	85,50	83,50	78,50	90,01	0,00	0,00	0,00	0,00
AGE_113	82,40	87,10	92,80	96,30	94,80	88,80	80,00	100,34	0,00	0,00	0,00	0,00
AGE_113	82,40	87,10	92,80	96,30	94,80	88,80	80,00	100,34	0,00	0,00	0,00	0,00

Model: LCG dec 2023 (Avelingen-Oost) MVG-23004566 (werkmodel)  
Groep: (hoofdgroep)  
Lijst van Mobiele bron, voor rekenmethode Industrielawaai - IL

Groep	Red 500	Red 1k	Red 2k	Red 4k	Red 8k	Lwr 31	Lwr 63	Lwr 125	Lwr 250	Lwr 500	Lwr 1k	Lwr 2k
AGE_113	0,00	0,00	0,00	0,00	0,00	63,80	78,40	82,40	87,10	92,80	96,30	94,80
AGE_113	0,00	0,00	0,00	0,00	0,00	71,30	78,30	73,60	76,70	78,70	81,10	85,50
AGE_113	0,00	0,00	0,00	0,00	0,00	63,80	78,40	82,40	87,10	92,80	96,30	94,80
AGE_113	0,00	0,00	0,00	0,00	0,00	63,80	78,40	82,40	87,10	92,80	96,30	94,80

B2  
20231595 LCG

Invoer  
Mobiele bronnen

Model: LCG dec 2023 (Avelingen-Oost) MVG-23004566 (werkmodel)  
Groep: (hoofdgroep)  
Lijst van Mobiele bron, voor rekenmethode Industrielawaai - IL

Groep	Lwr 4k	Lwr 8k	Lwr Totaal
AGE_113	88,80	80,00	100,34
AGE_113	83,50	78,50	90,01
AGE_113	88,80	80,00	100,34
AGE_113	88,80	80,00	100,34

B3  
20231595 LCG dec 2023

Invoergegevens  
Bodemgebieden

Model: LCG dec 2023 (Avelingen-Oost) MVG-23004566 (werkmodel)  
Groep: (hoofdgroep)  
Lijst van Bodemgebieden, voor rekenmethode Industrielawaai - II

Naam	Omschr.	Bf
	Harde ondergrond LGC logistiek	0,00
Dijk	Nieuw Wolpherensedijk	0,00
		1,00
1	Nieuwe Wolpherensedijk	0,00
	Parkeerterrein Karwei Pontmeyer	0,00
	Wegvlak	0,00
water	Boven Merwede	0,00
		1,00
	Talud Nieuwe Wolpherensedijk	1,00
0,0 mtr.		0,00
0,0 mtr.		0,00
Schell	Schelluinsestraat	0,00
Banneweg	Banneweg	0,00
spoorbaan	spoorbaan	0,00
3	Krinkelwinkel	0,00
2	Krinkelwinkel	0,00
	Avelingenweg	0,00
Dijk	Nieuw Wolpherensedijk	0,00
Dijk	Nieuw Wolpherensedijk	0,00
Dijk	Nieuw Wolpherensedijk	0,00
Rijksweg	Rijksweg A27	0,00
kanaal	Kanaal van Steenenhoek	0,00
	Vreugendenhil	0,00
	Simon Loos B.V.	0,00
Mercon	Verhard terrein Mercon	0,00
	Merwetank	0,00
1	Damen	0,00
2	Damen	0,00
	Harde ondergrond B.P.	0,00

Model: LCG dec 2023 (Avelingen-Oost) MVG-23004566 (werkmodel)  
 Groep: AGE 113  
 Lijst van Gebouwen, voor rekenmethode Industrielawaai - IL

Groep	ItemID	Grp.ID	Datum	Naam	Omschr.	Vorm
AGE_113	56	3	11:37, 12 dec 2023	cont7	containers permanent	Polygoon
AGE_113	140	3	11:43, 15 nov 2023	cont2	containers permanent	Polygoon
AGE_113	141	3	11:43, 15 nov 2023	cont2	containers permanent	Polygoon
AGE_113	142	3	16:29, 11 dec 2023	cont2	containers permanent	Polygoon
AGE_113	1068	3	17:17, 11 dec 2023	Wasplaats	Wasplaats	Polygoon
AGE_113	1071	3	17:18, 11 dec 2023	Ontvangst	Ontvangst	Polygoon
AGE_113	1072	3	16:36, 19 mrt 2024	cont2	containers permanent	Polygoon
AGE_113	1073	3	11:37, 12 dec 2023	cont7	containers permanent	Polygoon
AGE_113	1074	3	11:37, 12 dec 2023	cont6	containers permanent	Polygoon
AGE_113	1075	3	16:36, 19 mrt 2024	cont2	containers permanent	Polygoon
AGE_113	1077	3	11:37, 12 dec 2023	cont6	containers permanent	Polygoon
AGE_113	1078	3	17:17, 11 dec 2023	Werkplaats	Werkplaats	Polygoon
AGE_113	1079	3	11:37, 12 dec 2023	cont4	containers permanent	Polygoon
AGE_113	1080	3	11:37, 12 dec 2023	cont3	containers permanent	Polygoon
AGE_113	1082	3	17:18, 11 dec 2023	KAntoor	Gebouwen industrieterrein Avelingen - Oost	Polygoon

Model: LCG dec 2023 (Avelingen-Oost) MVG-23004566 (werkmodel)  
 Groep: AGE 113  
 Lijst van Gebouwen, voor rekenmethode Industrielawaai - IL

Groep	X-1	Y-1	Hoogte	Rel.H	Maaiveld	Hdef.	Vormpunten	Omtrek
AGE_113	124835,10	426935,88	5,00	5,00	3,50	Eigen waarde	4	56,68
AGE_113	125013,19	426816,53	2,50	2,50	3,50	Eigen waarde	4	30,04
AGE_113	125008,89	426817,70	2,50	2,50	3,50	Eigen waarde	4	30,04
AGE_113	125004,58	426819,03	2,50	2,50	3,50	Eigen waarde	4	30,04
AGE_113	124960,06	426925,16	7,80	7,80	3,50	Eigen waarde	4	70,76
AGE_113	124951,82	426935,57	5,40	5,40	3,50	Eigen waarde	4	40,78
AGE_113	124928,88	426841,65	7,50	7,50	3,50	Eigen waarde	4	161,84
AGE_113	124858,82	426929,88	7,50	7,50	3,50	Eigen waarde	4	131,54
AGE_113	124890,23	426963,79	7,50	7,50	3,50	Eigen waarde	4	114,41
AGE_113	124819,39	426876,26	7,50	7,50	3,50	Eigen waarde	4	196,02
AGE_113	124837,78	426953,88	7,50	7,50	3,50	Eigen waarde	4	230,74
AGE_113	124981,29	426890,62	10,80	10,80	3,50	Eigen waarde	4	97,47
AGE_113	125038,51	426881,27	5,00	5,00	3,50	Eigen waarde	4	100,88
AGE_113	124931,83	426877,36	5,00	5,00	3,50	Eigen waarde	4	225,50
AGE_113	124951,49	426943,55	8,00	8,00	3,50	Eigen waarde	4	66,34



Model: LCG dec 2023 (Avelingen-Oost) MVG-23004566 (werkmodel)  
 Groep: AGE 113  
 Lijst van Gebouwen, voor rekenmethode Industrielawaai - IL

Groep	Oppervlak	Min.lengte	Max.lengte	Functie	Cp	Refl. 31	Refl. 63	Refl. 125	Refl. 250
AGE_113	184,26	10,11	18,23		0 dB	0,80	0,80	0,80	0,80
AGE_113	40,61	3,54	11,48		0 dB	0,80	0,80	0,80	0,80
AGE_113	40,61	3,54	11,48		0 dB	0,80	0,80	0,80	0,80
AGE_113	40,61	3,54	11,48		0 dB	0,80	0,80	0,80	0,80
AGE_113	222,10	8,11	27,32		0 dB	0,80	0,80	0,80	0,80
AGE_113	96,37	7,36	12,98		0 dB	0,80	0,80	0,80	0,80
AGE_113	787,08	11,10	69,70		0 dB	0,80	0,80	0,80	0,80
AGE_113	935,06	20,79	44,98		0 dB	0,80	0,80	0,80	0,80
AGE_113	587,82	13,43	43,78		0 dB	0,80	0,80	0,80	0,80
AGE_113	1074,11	12,52	85,58		0 dB	0,80	0,80	0,80	0,80
AGE_113	2184,94	23,57	91,80		0 dB	0,80	0,80	0,80	0,80
AGE_113	587,79	21,81	26,86		0 dB	0,80	0,80	0,80	0,80
AGE_113	554,76	16,20	34,24		0 dB	0,80	0,80	0,80	0,80
AGE_113	996,35	9,66	103,09		0 dB	0,80	0,80	0,80	0,80
AGE_113	273,89	15,50	17,65		0 dB	0,80	0,80	0,80	0,80

B4  
20231595 LCG

Invoer  
Objecten gebouwen

Model: LCG dec 2023 (Avelingen-Oost) MVG-23004566 (werkmodel)  
Groep: AGE 113  
Lijst van Gebouwen, voor rekenmethode Industrielawaai - IL

Groep	Refl. 500	Refl. 1k	Refl. 2k	Refl. 4k	Refl. 8k
AGE_113	0,80	0,80	0,80	0,80	0,80
AGE_113	0,80	0,80	0,80	0,80	0,80
AGE_113	0,80	0,80	0,80	0,80	0,80
AGE_113	0,80	0,80	0,80	0,80	0,80
AGE_113	0,80	0,80	0,80	0,80	0,80
AGE_113	0,80	0,80	0,80	0,80	0,80
AGE_113	0,80	0,80	0,80	0,80	0,80
AGE_113	0,80	0,80	0,80	0,80	0,80
AGE_113	0,80	0,80	0,80	0,80	0,80
AGE_113	0,80	0,80	0,80	0,80	0,80
AGE_113	0,80	0,80	0,80	0,80	0,80
AGE_113	0,80	0,80	0,80	0,80	0,80
AGE_113	0,80	0,80	0,80	0,80	0,80
AGE_113	0,80	0,80	0,80	0,80	0,80
AGE_113	0,80	0,80	0,80	0,80	0,80
AGE_113	0,80	0,80	0,80	0,80	0,80
AGE_113	0,80	0,80	0,80	0,80	0,80
AGE_113	0,80	0,80	0,80	0,80	0,80
AGE_113	0,80	0,80	0,80	0,80	0,80

Model: LCG dec 2023 (Avelingen-Oost) MVG-23004566 (werkmodel)  
Groep: (hoofdgroep)  
Lijst van Toetspunten, voor rekenmethode Industrielawaai - IL

Naam	Omschr.	Maaiveld	Hdef.	Hoogte A	Hoogte B	Hoogte C	Hoogte D
C01-LCG	Controlepunt LCG cf maatwerkvoorschrift	0,00	Relatief	5,00	--	--	--
C02-LCG	Controlepunt LCG strekdam zuid	0,00	Relatief	5,00	--	--	--
C03 LCG	toetspunt LCG op dijk bij afrit Ambonstr2	1,67	Relatief	5,00	--	--	--
S-18 (62)	Woningpunt Steenenhoeksekanaal 8	0,99	Relatief	5,00	--	--	--
S-17 (62)	Woningpunt Steenenhoeksekanaal 9	0,99	Relatief	5,00	--	--	--
Z-01	Zonebewakingspunt 01	0,99	Relatief	5,00	--	--	--
Z-02	Zonebewakingspunt 02	0,71	Relatief	5,00	--	--	--
Z-03	Zonebewakingspunt 03	0,00	Relatief	5,00	--	--	--
Z-04	Zonebewakingspunt 04	0,36	Relatief	5,00	--	--	--
Z-05	Zonebewakingspunt 05	0,63	Relatief	5,00	--	--	--
Z-06	Zonebewakingspunt 06	0,60	Relatief	5,00	--	--	--
Z-07	Zonebewakingspunt 07	0,55	Relatief	5,00	--	--	--
Z-08	Zonebewakingspunt 08	0,52	Relatief	5,00	--	--	--
Z-09	Zonebewakingspunt 09	0,49	Relatief	5,00	--	--	--
Z-10	Zonebewakingspunt 10	0,45	Relatief	5,00	--	--	--
Z-11	Zonebewakingspunt 11	0,39	Relatief	5,00	--	--	--
Z-12	Zonebewakingspunt 12	0,37	Relatief	5,00	--	--	--
Z-13	Zonebewakingspunt 13	0,42	Relatief	5,00	--	--	--
Z-14	Zonebewakingspunt 14	0,34	Relatief	5,00	--	--	--
Z-15	Zonebewakingspunt 15	0,49	Relatief	5,00	--	--	--
Z-16	Zonebewakingspunt 16	0,58	Relatief	5,00	--	--	--
Z-17	Zonebewakingspunt 17	0,72	Relatief	5,00	--	--	--
Z-18	Zonebewakingspunt 18	0,87	Relatief	5,00	--	--	--
Z-19	Zonebewakingspunt 19	0,98	Relatief	5,00	--	--	--
Z-20	Zonebewakingspunt 20	3,50	Relatief	5,00	--	--	--
Z-21	Zonebewakingspunt 21	1,00	Relatief	5,00	--	--	--
Z-22	Zonebewakingspunt 22	1,00	Relatief	5,00	--	--	--
Z-23	Zonebewakingspunt 23	1,00	Relatief	5,00	--	--	--
Z-24	Zonebewakingspunt 24	1,00	Relatief	5,00	--	--	--
Z-25	Zonebewakingspunt 25	0,00	Relatief	5,00	--	--	--
Z-26	Zonebewakingspunt 26	3,50	Relatief	5,00	--	--	--
Z-27	Zonebewakingspunt 27	3,50	Relatief	5,00	--	--	--
Z-28	Zonebewakingspunt 28	5,41	Relatief	5,00	--	--	--
Z-29	Zonebewakingspunt 29	3,85	Relatief	5,00	--	--	--
Z-30	Zonebewakingspunt 30	2,76	Relatief	5,00	--	--	--
Z-31	Zonebewakingspunt 31	2,33	Relatief	5,00	--	--	--
Z-32	Zonebewakingspunt 32	3,30	Relatief	5,00	--	--	--
Z-33	Zonebewakingspunt 33	4,57	Relatief	5,00	--	--	--
Z-34	Zonebewakingspunt 34	6,45	Relatief	5,00	--	--	--
Z-35	Zonebewakingspunt 35	3,50	Relatief	5,00	--	--	--
Z-36	Zonebewakingspunt 36	0,00	Relatief	5,00	--	--	--
Z-37	Zonebewakingspunt 37	3,72	Relatief	5,00	--	--	--
S-15 (57)	Schelluinsestraat 23a (ruimtelijkeplannen)	0,83	Relatief	5,00	--	--	--
S-13 (58)	Woningpunt Bullekeslaan 4	1,00	Relatief	5,00	--	--	--
S-11 (58)	Woningpunt Bullekeslaan 7	1,00	Relatief	5,00	--	--	--
S-12 (58)	Woningpunt Bullekeslaan 8	1,00	Relatief	5,00	--	--	--
S-16 (58)	Woningpunt Schelluinsestraat 30	0,90	Relatief	5,00	--	--	--
S-14 (59)	Woningpunt Schelluinsestraat 9	0,94	Relatief	5,00	--	--	--
S-20 (63)	Woningpunt Steenenhoeksekanaal 6	0,98	Relatief	5,00	--	--	--
S-19 (63)	Woningpunt Steenenhoeksekanaal 7	0,98	Relatief	5,00	--	--	--
S-30 (52)	Bwpl. 'Den Haan', Blok 1, bouwlaag 1 t/m 4	1,00	Relatief	13,50	--	--	--
S-31 (53)	Bwpl. 'Den Haan', Blok 1, bouwlaag 5 en 6	1,00	Relatief	19,50	--	--	--
S-32 (52)	Bwpl. 'Den Haan', Blok 2, bouwlaag 1 t/m 5	1,00	Relatief	16,50	--	--	--
S-33 (52)	Bwpl. 'Den Haan', Blok 3, bouwlaag 1 t/m 3	1,00	Relatief	10,50	--	--	--
S-34 (53)	Bwpl. 'Den Haan', Blok 3, bouwlaag 4	1,00	Relatief	13,50	--	--	--
S-35 (54)	Bwpl. 'Den Haan', Blok 3, bouwlaag 5	1,00	Relatief	16,50	--	--	--
S-36 (52)	Bwpl. 'Den Haan', Blok 4, bouwlaag 1 t/m 4	1,00	Relatief	13,50	--	--	--
S-37 (53)	Bwpl. 'Den Haan', Blok 4, bouwlaag 5	1,00	Relatief	16,50	--	--	--
S-38 (53)	Bwpl. 'Den Haan', Blok 5, bouwlaag 1 t/m 5	1,00	Relatief	16,50	--	--	--
S-39 (53)	Bwpl. 'Den Haan', Blok 6, bouwlaag 1 t/m 5	1,00	Relatief	16,50	--	--	--
S-40 (53)	Bwpl. 'Den Haan', Blok 7, bouwlaag 1 t/m 5	1,00	Relatief	16,50	--	--	--
S-03A (57)	Schelluinsevliet 25 - 103 (3)	1,00	Relatief	7,50	--	--	--
S-03B (57)	Schelluinsevliet 25 - 103 (3)	1,00	Relatief	10,50	--	--	--
S-03C (57)	Schelluinsevliet 25 - 103 (3)	1,00	Relatief	13,50	--	--	--

B5  
20231595 LCG dec 2023

Invoergegevens  
Toetspunten

Model: LCG dec 2023 (Avelingen-Oost) MVG-23004566 (werkmodel)  
Groep: (hoofdgroep)  
Lijst van Toetspunten, voor rekenmethode Industrielawaai - IL

Naam	Hoogte E	Hoogte F	Gevel
C01-LCG	--	--	Ja
C02-LCG	--	--	Ja
C03 LCG	--	--	Ja
S-18 (62)	--	--	Ja
S-17 (62)	--	--	Nee
Z-01	--	--	Ja
Z-02	--	--	Ja
Z-03	--	--	Ja
Z-04	--	--	Ja
Z-05	--	--	Ja
Z-06	--	--	Ja
Z-07	--	--	Ja
Z-08	--	--	Ja
Z-09	--	--	Ja
Z-10	--	--	Ja
Z-11	--	--	Ja
Z-12	--	--	Ja
Z-13	--	--	Ja
Z-14	--	--	Ja
Z-15	--	--	Ja
Z-16	--	--	Ja
Z-17	--	--	Ja
Z-18	--	--	Ja
Z-19	--	--	Ja
Z-20	--	--	Ja
Z-21	--	--	Ja
Z-22	--	--	Ja
Z-23	--	--	Ja
Z-24	--	--	Ja
Z-25	--	--	Ja
Z-26	--	--	Ja
Z-27	--	--	Ja
Z-28	--	--	Ja
Z-29	--	--	Ja
Z-30	--	--	Ja
Z-31	--	--	Ja
Z-32	--	--	Ja
Z-33	--	--	Ja
Z-34	--	--	Ja
Z-35	--	--	Ja
Z-36	--	--	Ja
Z-37	--	--	Ja
S-15 (57)	--	--	Ja
S-13 (58)	--	--	Ja
S-11 (58)	--	--	Ja
S-12 (58)	--	--	Ja
S-16 (58)	--	--	Nee
S-14 (59)	--	--	Ja
S-20 (63)	--	--	Ja
S-19 (63)	--	--	Ja
S-30 (52)	--	--	Ja
S-31 (53)	--	--	Ja
S-32 (52)	--	--	Ja
S-33 (52)	--	--	Ja
S-34 (53)	--	--	Ja
S-35 (54)	--	--	Ja
S-36 (52)	--	--	Ja
S-37 (53)	--	--	Ja
S-38 (53)	--	--	Ja
S-39 (53)	--	--	Ja
S-40 (53)	--	--	Ja
S-03A (57)	--	--	Ja
S-03B (57)	--	--	Ja
S-03C (57)	--	--	Ja

B5  
20231595 LCG dec 2023

Invoergegevens  
Toetspunten

Model: LCG dec 2023 (Avelingen-Oost) MVG-23004566 (werkmodel)  
Groep: (hoofdgroep)  
Lijst van Toetspunten, voor rekenmethode Industrielawaai - IL

Naam	Omschr.	Maaiveld	Hdef.	Hoogte A	Hoogte B	Hoogte C	Hoogte D
S-03D (57)	Schelluinsevllet 25 - 103 (3)	1,00	Relatief	16,50	--	--	--
S-08A (57)	Schelluinsevllet 25 - 103 (8)	1,00	Relatief	7,50	--	--	--
S-08B (57)	Schelluinsevllet 25 - 103 (8)	1,00	Relatief	10,50	--	--	--
S-08C (57)	Schelluinsevllet 25 - 103 (8)	1,00	Relatief	13,50	--	--	--
S-08D (57)	Schelluinsevllet 25 - 103 (8)	1,00	Relatief	16,50	--	--	--

B5  
20231595 LCG dec 2023

Invoergegevens  
Toetspunten

Model: LCG dec 2023 (Avelingen-Oost) MVG-23004566 (werkmodel)  
Groep: (hoofdgroep)  
Lijst van Toetspunten, voor rekenmethode Industrielawaai - IL

Naam	Hoogte E	Hoogte F	Gevel
S-03D (57)	--	--	Ja
S-08A (57)	--	--	Ja
S-08B (57)	--	--	Ja
S-08C (57)	--	--	Ja
S-08D (57)	--	--	Ja

Model: LCG dec 2023 (Avelingen-Oost) MVG-23004566 (werkmodel)  
 Groep: AGE 113  
 Lijst van Gebouwen, voor rekenmethode Industrielawaai - IL

Groep	ItemID	Grp.ID	Datum	Naam	Omschr.	Vorm
AGE_113	56	3	11:37, 12 dec 2023	cont7	containers permanent	Polygoon
AGE_113	140	3	11:43, 15 nov 2023	cont2	containers permanent	Polygoon
AGE_113	141	3	11:43, 15 nov 2023	cont2	containers permanent	Polygoon
AGE_113	142	3	16:29, 11 dec 2023	cont2	containers permanent	Polygoon
AGE_113	1068	3	17:17, 11 dec 2023	Wasplaats	Wasplaats	Polygoon
AGE_113	1071	3	17:18, 11 dec 2023	Ontvangst	Ontvangst	Polygoon
AGE_113	1072	3	16:36, 19 mrt 2024	cont2	containers permanent	Polygoon
AGE_113	1073	3	11:37, 12 dec 2023	cont7	containers permanent	Polygoon
AGE_113	1074	3	11:37, 12 dec 2023	cont6	containers permanent	Polygoon
AGE_113	1075	3	16:36, 19 mrt 2024	cont2	containers permanent	Polygoon
AGE_113	1077	3	11:37, 12 dec 2023	cont6	containers permanent	Polygoon
AGE_113	1078	3	17:17, 11 dec 2023	Werkplaats	Werkplaats	Polygoon
AGE_113	1079	3	11:37, 12 dec 2023	cont4	containers permanent	Polygoon
AGE_113	1080	3	11:37, 12 dec 2023	cont3	containers permanent	Polygoon
AGE_113	1082	3	17:18, 11 dec 2023	KAntoor	Gebouwen industrieterrein Avelingen - Oost	Polygoon

Model: LCG dec 2023 (Avelingen-Oost) MVG-23004566 (werkmodel)  
Groep: AGE 113  
Lijst van Gebouwen, voor rekenmethode Industrielawaai - IL

Groep	X-1	Y-1	Hoogte	Rel.H	Maaiveld	Hdef.	Vormpunten	Omtrek
AGE_113	124835,10	426935,88	5,00	5,00	3,50	Eigen waarde	4	56,68
AGE_113	125013,19	426816,53	2,50	2,50	3,50	Eigen waarde	4	30,04
AGE_113	125008,89	426817,70	2,50	2,50	3,50	Eigen waarde	4	30,04
AGE_113	125004,58	426819,03	2,50	2,50	3,50	Eigen waarde	4	30,04
AGE_113	124960,06	426925,16	7,80	7,80	3,50	Eigen waarde	4	70,76
AGE_113	124951,82	426935,57	5,40	5,40	3,50	Eigen waarde	4	40,78
AGE_113	124928,88	426841,65	7,50	7,50	3,50	Eigen waarde	4	161,84
AGE_113	124858,82	426929,88	7,50	7,50	3,50	Eigen waarde	4	131,54
AGE_113	124890,23	426963,79	7,50	7,50	3,50	Eigen waarde	4	114,41
AGE_113	124819,39	426876,26	7,50	7,50	3,50	Eigen waarde	4	196,02
AGE_113	124837,78	426953,88	7,50	7,50	3,50	Eigen waarde	4	230,74
AGE_113	124981,29	426890,62	10,80	10,80	3,50	Eigen waarde	4	97,47
AGE_113	125038,51	426881,27	5,00	5,00	3,50	Eigen waarde	4	100,88
AGE_113	124931,83	426877,36	5,00	5,00	3,50	Eigen waarde	4	225,50
AGE_113	124951,49	426943,55	8,00	8,00	3,50	Eigen waarde	4	66,34



Model: LCG dec 2023 (Avelingen-Oost) MVG-23004566 (werkmodel)  
 Groep: AGE 113  
 Lijst van Gebouwen, voor rekenmethode Industrielawaai - IL

Groep	Oppervlak	Min.lengte	Max.lengte	Functie	Cp	Refl. 31	Refl. 63	Refl. 125	Refl. 250
AGE_113	184,26	10,11	18,23		0 dB	0,80	0,80	0,80	0,80
AGE_113	40,61	3,54	11,48		0 dB	0,80	0,80	0,80	0,80
AGE_113	40,61	3,54	11,48		0 dB	0,80	0,80	0,80	0,80
AGE_113	40,61	3,54	11,48		0 dB	0,80	0,80	0,80	0,80
AGE_113	222,10	8,11	27,32		0 dB	0,80	0,80	0,80	0,80
AGE_113	96,37	7,36	12,98		0 dB	0,80	0,80	0,80	0,80
AGE_113	787,08	11,10	69,70		0 dB	0,80	0,80	0,80	0,80
AGE_113	935,06	20,79	44,98		0 dB	0,80	0,80	0,80	0,80
AGE_113	587,82	13,43	43,78		0 dB	0,80	0,80	0,80	0,80
AGE_113	1074,11	12,52	85,58		0 dB	0,80	0,80	0,80	0,80
AGE_113	2184,94	23,57	91,80		0 dB	0,80	0,80	0,80	0,80
AGE_113	587,79	21,81	26,86		0 dB	0,80	0,80	0,80	0,80
AGE_113	554,76	16,20	34,24		0 dB	0,80	0,80	0,80	0,80
AGE_113	996,35	9,66	103,09		0 dB	0,80	0,80	0,80	0,80
AGE_113	273,89	15,50	17,65		0 dB	0,80	0,80	0,80	0,80

Model: LCG dec 2023 (Avelingen-Oost) MVG-23004566 (werkmodel)  
Groep: AGE 113  
Lijst van Gebouwen, voor rekenmethode Industrielawaai - IL

Groep	Refl. 500	Refl. 1k	Refl. 2k	Refl. 4k	Refl. 8k
AGE_113	0,80	0,80	0,80	0,80	0,80
AGE_113	0,80	0,80	0,80	0,80	0,80
AGE_113	0,80	0,80	0,80	0,80	0,80
AGE_113	0,80	0,80	0,80	0,80	0,80
AGE_113	0,80	0,80	0,80	0,80	0,80
AGE_113	0,80	0,80	0,80	0,80	0,80
AGE_113	0,80	0,80	0,80	0,80	0,80
AGE_113	0,80	0,80	0,80	0,80	0,80
AGE_113	0,80	0,80	0,80	0,80	0,80
AGE_113	0,80	0,80	0,80	0,80	0,80
AGE_113	0,80	0,80	0,80	0,80	0,80
AGE_113	0,80	0,80	0,80	0,80	0,80
AGE_113	0,80	0,80	0,80	0,80	0,80
AGE_113	0,80	0,80	0,80	0,80	0,80
AGE_113	0,80	0,80	0,80	0,80	0,80
AGE_113	0,80	0,80	0,80	0,80	0,80
AGE_113	0,80	0,80	0,80	0,80	0,80
AGE_113	0,80	0,80	0,80	0,80	0,80
AGE_113	0,80	0,80	0,80	0,80	0,80
AGE_113	0,80	0,80	0,80	0,80	0,80
AGE_113	0,80	0,80	0,80	0,80	0,80



Rapport: Resultatentabel  
 Model: LCG dec 2023 (Avelingen-Oost) MVG-23004566 (werkmodel)  
 LAeq totaalresultaten voor toetspunten  
 Groep: AGE\_113  
 Groepsreductie: Nee

Naam Toetspunt	Omschrijving	Hoogte	Dag	Avond	Nacht
C01-LCG_A	Controlepunt LCG cf maatwerkvoorschrift	5,00	57,7	57,4	54,5
C02-LCG_A	Controlepunt LCG strekdam zuid	5,00	54,1	53,6	50,7
C03 LCG_A	toetspunt LCG op dijk bij afrit Ambonstr2	5,00	49,9	47,1	45,1
S-03A (57)	Schelluinsevliet 25 - 103 (3)	7,50	32,6	29,8	27,0
S-03B (57)	Schelluinsevliet 25 - 103 (3)	10,50	33,0	30,4	27,7
S-03C (57)	Schelluinsevliet 25 - 103 (3)	13,50	33,3	30,9	28,2
S-03D (57)	Schelluinsevliet 25 - 103 (3)	16,50	34,1	31,9	29,2
S-08A (57)	Schelluinsevliet 25 - 103 (8)	7,50	32,0	29,2	26,4
S-08B (57)	Schelluinsevliet 25 - 103 (8)	10,50	32,4	29,8	27,1
S-08C (57)	Schelluinsevliet 25 - 103 (8)	13,50	32,8	30,3	27,6
S-08D (57)	Schelluinsevliet 25 - 103 (8)	16,50	33,4	31,2	28,5
S-11 (58)_	Woningpunt Bullekeslaan 7	5,00	30,2	27,9	25,1
S-12 (58)_	Woningpunt Bullekeslaan 8	5,00	30,0	26,0	23,2
S-13 (58)_	Woningpunt Bullekeslaan 4	5,00	30,9	25,9	23,2
S-14 (59)_	Woningpunt Schelluinsestraat 9	5,00	35,0	31,9	29,2
S-15 (57)_	Schelluinsestraat 23a (ruimtelijkeplannen)	5,00	44,5	41,9	39,2
S-16 (58)_	Woningpunt Schelluinsestraat 30	5,00	38,3	35,8	32,9
S-17 (62)_	Woningpunt Steenenhoeksekanaal 9	5,00	39,1	36,1	33,2
S-18 (62)_	Woningpunt Steenenhoeksekanaal 8	5,00	39,0	35,9	33,0
S-19 (63)_	Woningpunt Steenenhoeksekanaal 7	5,00	38,5	35,4	32,5
S-20 (63)_	Woningpunt Steenenhoeksekanaal 6	5,00	38,4	35,3	32,4
S-30 (52)_	Bwpl. 'Den Haan', Blok 1, bouwlaag 1 t/m 4	13,50	25,5	24,2	21,4
S-31 (53)_	Bwpl. 'Den Haan', Blok 1, bouwlaag 5 en 6	19,50	26,5	25,3	22,6
S-32 (52)_	Bwpl. 'Den Haan', Blok 2, bouwlaag 1 t/m 5	16,50	25,7	24,5	21,8
S-33 (52)_	Bwpl. 'Den Haan', Blok 3, bouwlaag 1 t/m 3	10,50	25,2	24,2	21,4
S-34 (53)_	Bwpl. 'Den Haan', Blok 3, bouwlaag 4	13,50	25,4	24,4	21,6
S-35 (54)_	Bwpl. 'Den Haan', Blok 3, bouwlaag 5	16,50	25,7	24,7	21,9
S-36 (52)_	Bwpl. 'Den Haan', Blok 4, bouwlaag 1 t/m 4	13,50	25,5	24,3	21,5
S-37 (53)_	Bwpl. 'Den Haan', Blok 4, bouwlaag 5	16,50	25,8	24,6	21,8
S-38 (53)_	Bwpl. 'Den Haan', Blok 5, bouwlaag 1 t/m 5	16,50	25,8	24,7	21,9
S-39 (53)_	Bwpl. 'Den Haan', Blok 6, bouwlaag 1 t/m 5	16,50	26,8	25,7	22,9
S-40 (53)_	Bwpl. 'Den Haan', Blok 7, bouwlaag 1 t/m 5	16,50	25,5	24,5	21,6
Z-01_A	Zonebewakingspunt 01	5,00	38,7	38,1	35,6
Z-02_A	Zonebewakingspunt 02	5,00	37,4	36,4	33,7
Z-03_A	Zonebewakingspunt 03	5,00	36,2	34,7	31,9
Z-04_A	Zonebewakingspunt 04	5,00	33,3	32,0	29,1
Z-05_A	Zonebewakingspunt 05	5,00	34,9	33,6	30,7
Z-06_A	Zonebewakingspunt 06	5,00	35,8	34,4	31,4
Z-07_A	Zonebewakingspunt 07	5,00	35,9	34,1	31,0
Z-08_A	Zonebewakingspunt 08	5,00	36,1	34,5	31,4
Z-09_A	Zonebewakingspunt 09	5,00	36,6	35,0	32,0
Z-10_A	Zonebewakingspunt 10	5,00	34,7	33,8	30,9
Z-11_A	Zonebewakingspunt 11	5,00	36,5	34,8	32,1
Z-12_A	Zonebewakingspunt 12	5,00	36,1	34,2	31,6
Z-13_A	Zonebewakingspunt 13	5,00	34,6	32,8	30,2
Z-14_A	Zonebewakingspunt 14	5,00	32,6	31,0	28,3
Z-15_A	Zonebewakingspunt 15	5,00	33,2	31,2	28,4
Z-16_A	Zonebewakingspunt 16	5,00	32,8	30,6	27,9
Z-17_A	Zonebewakingspunt 17	5,00	31,1	29,4	26,7
Z-18_A	Zonebewakingspunt 18	5,00	28,8	26,7	24,1
Z-19_A	Zonebewakingspunt 19	5,00	27,1	24,6	21,8
Z-20_A	Zonebewakingspunt 20	5,00	28,8	26,2	23,4
Z-21_A	Zonebewakingspunt 21	5,00	25,4	23,7	20,9
Z-22_A	Zonebewakingspunt 22	5,00	23,5	22,1	19,3
Z-23_A	Zonebewakingspunt 23	5,00	24,4	23,4	20,7
Z-24_A	Zonebewakingspunt 24	5,00	30,0	29,6	26,7
Z-25_A	Zonebewakingspunt 25	5,00	27,5	27,0	24,0
Z-26_A	Zonebewakingspunt 26	5,00	33,9	33,4	30,6
Z-27_A	Zonebewakingspunt 27	5,00	32,1	31,4	28,3

Alle getoonde dB-waarden zijn A-gewogen

Rapport: Resultatentabel  
Model: LCG dec 2023 (Avelingen-Oost) MVG-23004566 (werkmodel)  
LAeq totaalresultaten voor toetspunten  
Groep: AGE\_113  
Groepsreductie: Nee

Naam					
Toetspunt	Omschrijving	Hoogte	Dag	Avond	Nacht
Z-28_A	Zonebewakingspunt 28	5,00	32,5	31,8	28,7
Z-29_A	Zonebewakingspunt 29	5,00	32,4	31,8	28,7
Z-30_A	Zonebewakingspunt 30	5,00	32,6	32,1	29,0
Z-31_A	Zonebewakingspunt 31	5,00	32,5	31,8	28,7
Z-32_A	Zonebewakingspunt 32	5,00	34,1	33,1	30,1
Z-33_A	Zonebewakingspunt 33	5,00	34,6	33,5	30,6
Z-34_A	Zonebewakingspunt 34	5,00	36,1	35,2	32,3
Z-35_A	Zonebewakingspunt 35	5,00	38,9	38,1	35,2
Z-36_A	Zonebewakingspunt 36	5,00	41,7	41,1	38,3
Z-37_A	Zonebewakingspunt 37	5,00	40,6	40,1	37,4

Alle getoonde dB-waarden zijn A-gewogen

Rapport: Resultatentabel  
 Model: LCG dec 2023 (Avelingen-Oost) MVG-23004566 (werkmodel)  
 LAeq bij Bron/Groep voor toetspunt: C01-LCG\_A - Controlepunt LCG cf maatwerkvoorschrift  
 Groep: AGE\_113  
 Groepsreductie: Nee

Naam Bron/Groep	Omschrijving	Hoogte	Dag	Avond	Nacht
C01-LCG_A	Controlepunt LCG cf maatwerkvoorschrift	5,00	57,7	57,4	54,5
krnnw_lalo	Nw kraan Liebherr420 handling prognose	6,50	55,8	55,8	52,8
reach2_1	006 Reachst2 verh stat RBS rijden	1,50	48,6	47,3	44,3
krnnw_stat	Nw kraan Liebherr420 stat prognose	6,50	45,7	45,7	42,7
krnl_lalo	03 Groene kraan handling cyclus hydrauliek	5,80	44,1	43,5	40,4
VW2	VW route aanvoer containers	1,00	38,0	--	37,3
reach1_1	006 Reachst 1 verh stat RBS rijden	1,50	38,3	38,3	37,0
reach2_2	006 Reachst2 verh stat RBS rijden	1,50	40,1	38,9	35,9
reach2-4	006 Reachst2 verh stat RBS rijden	1,50	36,9	38,6	35,6
reach1_2	006 Reachst 1 verh stat RBS rijden	1,50	38,0	38,0	35,0
termtr3_1	Terminaltrekker3 Euro 6	1,50	40,1	38,9	32,9
krnl_stat1	02 Groene kraan stationair dieselmotor	4,00	35,3	34,6	31,6
reach2-3	006 Reachst2 verh stat RBS rijden	1,50	32,3	34,1	31,1
reach4_1	Reachst 4 verh stat RBS rijden	1,50	34,4	33,2	30,1
termtr4_1	Terminaltrekker4 Euro 6	1,50	36,7	35,4	29,4
reach3_3	Reachst 3 verh stat RBS rijden	1,50	32,6	31,4	28,4
VW1	VW route aanvoer afvoer containers	1,00	28,2	--	27,5
reach4_2	Reachst 4 verh stat RBS rijden	1,50	30,8	29,6	26,6
LBK werkpl	LBK werkplaats	2,00	32,5	--	23,5
termtr1_2	Terminaltrekker1 nw demper uitlaat	1,50	28,6	27,4	21,3
termtr2_1	Terminaltrekker2 nw demper uitlaat Euro5	1,50	28,1	26,9	20,9
termtr2_2	Terminaltrekker2 nw demper uitlaat Euro5	1,50	27,1	25,9	19,9
termtr1_1	Terminaltrekker1 nw demper uitlaat	1,50	26,6	25,4	19,4
termtr4_2	Terminaltrekker4 Euro 6	1,50	25,9	24,6	18,6
Wasp afz	Afzuiging wasplaats	1,00	27,5	--	18,5
Ontgass1	ventilatie ontgasser	1,00	17,7	17,7	17,7
termtr3_2	Terminaltrekker3 Euro 6	1,50	23,9	22,6	16,6
HT LPG	heftruck Hyster gas	1,00	19,4	19,4	16,4
HTdsl1	heftruck Hyster 5.5 diesel	1,00	17,2	17,2	14,2
HTdsl2	heftruck Hyster 5.5 diesel	1,00	15,4	15,4	12,4
PW	PA personenauto 90 [0,8 meter]	0,75	3,9	2,7	-0,4
Groep	MAximaal		-22,3	-22,3	-22,3
emptyst_1	emptystack	1,50	30,3	29,0	--
emptyst_2	emptystack	1,50	23,3	22,1	--
Groep	_kAGE_113		--	--	--
Overhead1	Overheaddeur opslag recycling 80 inpandig	3,00	15,1	9,1	--
Overhead2	Overheaddeur opslag recycling 80 inpandig	3,00	11,8	--	--
reach3_1	Reachst 3 verh stat RBS rijden leashen	1,50	27,8	--	--
reach3_2	Reachst 3 verh stat RBS rijden leashen	1,50	28,5	--	--
VW3	VW route export vrachtwagens (leashen)	1,00	15,9	--	--

Alle getoonde dB-waarden zijn A-gewogen

C1-1  
20231595 LCG

Rekenresultaten  
Langtijdgemiddeld deelbronbijdrage vergunningpunten

Rapport: Resultatentabel  
 Model: LCG dec 2023 (Avelingen-Oost) MVG-23004566 (werkmodel)  
 LAeq bij Bron/Groep voor toetspunt: C02-LCG\_A - Controlepunt LCG strekdam zuid  
 Groep: AGE\_113  
 Groepsreductie: Nee

Naam Bron/Groep	Omschrijving	Hoogte	Dag	Avond	Nacht
C02-LCG_A	Controlepunt LCG strekdam zuid	5,00	54,1	53,6	50,7
krnnw_lalo	Nw kraan Liebherr420 handling prognose	6,50	51,8	51,8	48,8
reach2_2	006 Reachst2 verh stat RBS rijden	1,50	45,7	44,4	41,4
krnnw_stat	Nw kraan Liebherr420 stat prognose	6,50	41,3	41,3	38,3
krnl_lalo	03 Groene kraan handling cyclus hydrauliek	5,80	41,0	40,4	37,4
VW2	VW route aanvoer containers	1,00	36,5	--	35,8
VW1	VW route aanvoer afvoer containers	1,00	34,0	--	33,2
reach3_3	Reachst 3 verh stat RBS rijden	1,50	36,3	35,1	32,1
reach4_1	Reachst 4 verh stat RBS rijden	1,50	35,8	34,6	31,5
reach1_1	006 Reachst 1 verh stat RBS rijden	1,50	31,8	31,8	30,6
reach1_2	006 Reachst 1 verh stat RBS rijden	1,50	32,8	32,8	29,8
reach2_1	006 Reachst2 verh stat RBS rijden	1,50	33,9	32,7	29,7
termtr3_1	Terminaltrekker3 Euro 6	1,50	36,1	34,8	28,8
termtr1_1	Terminaltrekker1 nw demper uitlaat	1,50	35,4	34,2	28,2
reach2-4	006 Reachst2 verh stat RBS rijden	1,50	28,8	30,6	27,6
krnl_stat1	02 Groene kraan stationair dieselmotor	4,00	30,3	29,6	26,6
termtr1_2	Terminaltrekker1 nw demper uitlaat	1,50	33,0	31,7	25,7
reach2-3	006 Reachst2 verh stat RBS rijden	1,50	26,8	28,6	25,6
HTdsl1	heftruck Hyster 5.5 diesel	1,00	27,3	27,2	24,2
termtr4_1	Terminaltrekker4 Euro 6	1,50	31,0	29,7	23,7
reach4_2	Reachst 4 verh stat RBS rijden	1,50	27,5	26,3	23,3
termtr2_1	Terminaltrekker2 nw demper uitlaat Euro5	1,50	30,2	28,9	22,9
LBK werkp1	LBK werkplaats	2,00	30,2	--	21,2
HT LPG	heftruck Hyster gas	1,00	23,8	23,8	20,8
Wasp afz	Afzuiging wasplaats	1,00	27,3	--	18,3
termtr3_2	Terminaltrekker3 Euro 6	1,50	25,0	23,8	17,8
Ontgass1	ventilatie ontgasser	1,00	15,8	15,8	15,8
termtr2_2	Terminaltrekker2 nw demper uitlaat Euro5	1,50	22,5	21,3	15,3
termtr4_2	Terminaltrekker4 Euro 6	1,50	20,7	19,5	13,4
HTdsl2	heftruck Hyster 5.5 diesel	1,00	15,4	15,4	12,4
PW	PA personenauto 90 [0,8 meter]	0,75	2,6	1,3	-1,7
Groep	MAximaal		-27,2	-27,2	-27,2
emptyst_1	emptystacker	1,50	25,5	24,3	--
emptyst_2	emptystacker	1,50	28,1	26,9	--
Groep	_kAGE_113		--	--	--
Overhead1	Overheaddeur opslag recycling 80 inpandig	3,00	17,9	11,9	--
Overhead2	Overheaddeur opslag recycling 80 inpandig	3,00	10,9	--	--
reach3_1	Reachst 3 verh stat RBS rijden leashen	1,50	25,9	--	--
reach3_2	Reachst 3 verh stat RBS rijden leashen	1,50	28,9	--	--
VW3	VW route export vrachtwagens (leashen)	1,00	16,7	--	--

Alle getoonde dB-waarden zijn A-gewogen

C1-1  
20231595 LCG

Rekenresultaten  
Langtijdgemiddeld deelbronbijdrage vergunningpunten

Rapport: Resultatentabel  
 Model: LCG dec 2023 (Avelingen-Oost) MVG-23004566 (werkmodel)  
 LAeq bij Bron/Groep voor toetspunt: C03 LCG\_A - toetspunt LCG op dijk bij afrit Ambonstr2  
 Groep: AGE\_113  
 Groepsreductie: Nee

Naam Bron/Groep	Omschrijving	Hoogte	Dag	Avond	Nacht
C03 LCG_A	toetspunt LCG op dijk bij afrit Ambonstr2	5,00	49,9	47,1	45,1
krnnw_lalo	Nw kraan Liebherr420 handling prognose	6,50	42,2	42,2	39,2
reach2_2	006 Reachst2 verh stat RBS rijden	1,50	42,6	41,4	38,3
VW2	VW route aanvoer containers	1,00	36,9	--	36,2
VW1	VW route aanvoer afvoer containers	1,00	35,3	--	34,6
reach2-3	006 Reachst2 verh stat RBS rijden	1,50	34,0	35,7	32,7
reach3_3	Reachst 3 verh stat RBS rijden	1,50	36,2	34,9	31,9
krnl_lalo	03 Groene kraan handling cyclus hydrauliek	5,80	34,3	33,7	30,7
reach4_1	Reachst 4 verh stat RBS rijden	1,50	34,2	32,9	29,9
krnnw_stat	Nw kraan Liebherr420 stat prognose	6,50	31,3	31,3	28,3
reach1_2	006 Reachst 1 verh stat RBS rijden	1,50	31,1	31,1	28,1
reach2_1	006 Reachst2 verh stat RBS rijden	1,50	31,4	30,1	27,1
HTdsl1	heftruck Hyster 5.5 diesel	1,00	28,7	28,7	25,7
reach2-4	006 Reachst2 verh stat RBS rijden	1,50	26,7	28,5	25,5
reach1_1	006 Reachst 1 verh stat RBS rijden	1,50	26,0	26,0	24,7
termtr1_1	Terminaltrekker1 nw demper uitlaat	1,50	31,2	30,0	23,9
termtr3_1	Terminaltrekker3 Euro 6	1,50	30,6	29,3	23,3
LBK werkpl	LBK werkplaats	2,00	32,2	--	23,2
termtr4_1	Terminaltrekker4 Euro 6	1,50	29,0	27,8	21,8
krnl_stat1	02 Groene kraan stationair dieselmotor	4,00	25,4	24,7	21,7
termtr2_1	Terminaltrekker2 nw demper uitlaat Euro5	1,50	28,9	27,7	21,6
HTds12	heftruck Hyster 5.5 diesel	1,00	23,9	23,9	20,9
HT LPG	heftruck Hyster gas	1,00	23,8	23,8	20,8
reach4_2	Reachst 4 verh stat RBS rijden	1,50	24,4	23,2	20,2
Wasp afz	Afzuiging wasplaats	1,00	28,5	--	19,5
termtr1_2	Terminaltrekker1 nw demper uitlaat	1,50	24,7	23,4	17,4
PW	PA personenauto 90 [0,8 meter]	0,75	19,1	17,8	14,8
termtr2_2	Terminaltrekker2 nw demper uitlaat Euro5	1,50	19,2	18,0	11,9
termtr4_2	Terminaltrekker4 Euro 6	1,50	16,3	15,1	9,1
Ontgass1	ventilatie ontgasser	1,00	7,4	7,4	7,4
termtr3_2	Terminaltrekker3 Euro 6	1,50	13,8	12,6	6,6
Groep	MAximaal		-33,5	-34,7	-34,7
emptyst_1	emptystacker	1,50	23,4	22,2	--
emptyst_2	emptystacker	1,50	25,1	23,8	--
Groep	_kAGE_113		--	--	--
Overhead1	Overheaddeur opslag recycling 80 inpandig	3,00	24,6	18,6	--
Overhead2	Overheaddeur opslag recycling 80 inpandig	3,00	2,3	--	--
reach3_1	Reachst 3 verh stat RBS rijden leashen	1,50	43,4	--	--
reach3_2	Reachst 3 verh stat RBS rijden leashen	1,50	37,0	--	--
VW3	VW route export vrachtwagens (leashen)	1,00	28,3	--	--

Alle getoonde dB-waarden zijn A-gewogen



Rapport: Resultatentabel  
 Model: LCG dec 2023 (Avelingen-Oost) MVG-23004566 (werkmodel)  
 LAeq bij Bron/Groep voor toetspunt: S-15 (57)\_ - Schelluinsestraat 23a (ruimtelijkeplannen)  
 Groep: AGE\_113  
 Groepsreductie: Nee

Naam Bron/Groep	Omschrijving	Hoogte	Dag	Avond	Nacht
S-15 (57)_	Schelluinsestraat 23a (ruimtelijkeplannen)	5,00	44,5	41,9	39,2
krnnw_lalo	Nw kraan Liebherr420 handling prognose	6,50	36,7	36,7	33,7
krnl_lalo	03 Groene kraan handling cyclus hydrauliek	5,80	36,9	36,2	33,2
reach1_2	006 Reachst 1 verh stat RBS rijden	1,50	34,2	34,2	31,2
VW1	VW route aanvoer afvoer containers	1,00	26,2	--	25,5
krnl_stat1	02 Groene kraan stationair dieselmotor	4,00	29,1	28,4	25,4
VW2	VW route aanvoer containers	1,00	25,9	--	25,1
reach4_1	Reachst 4 verh stat RBS rijden	1,50	28,6	27,3	24,3
reach2_2	006 Reachst2 verh stat RBS rijden	1,50	28,2	26,9	23,9
krnnw_stat	Nw kraan Liebherr420 stat prognose	6,50	25,7	25,7	22,7
reach1_1	006 Reachst 1 verh stat RBS rijden	1,50	23,5	23,5	22,2
reach2_1	006 Reachst2 verh stat RBS rijden	1,50	25,4	24,1	21,1
reach2-3	006 Reachst2 verh stat RBS rijden	1,50	21,7	23,5	20,5
reach3_3	Reachst 3 verh stat RBS rijden	1,50	24,3	23,1	20,1
reach2-4	006 Reachst2 verh stat RBS rijden	1,50	20,6	22,4	19,4
HTdsl2	heftruck Hyster 5.5 diesel	1,00	22,0	22,0	18,9
reach4_2	Reachst 4 verh stat RBS rijden	1,50	22,4	21,2	18,2
LBK werkpl	LBK werkplaats	2,00	23,9	--	14,9
termtr4_1	Terminaltrekker4 Euro 6	1,50	20,7	19,5	13,5
HTdsl1	heftruck Hyster 5.5 diesel	1,00	16,3	16,3	13,3
Wasp afz	Afzuiging wasplaats	1,00	20,5	--	11,5
HT LPG	heftruck Hyster gas	1,00	13,5	13,5	10,5
termtr1_1	Terminaltrekker1 nw demper uitlaat	1,50	17,1	15,9	9,8
termtr2_2	Terminaltrekker2 nw demper uitlaat Euro5	1,50	16,0	14,7	8,7
termtr3_1	Terminaltrekker3 Euro 6	1,50	14,7	13,5	7,5
termtr1_2	Terminaltrekker1 nw demper uitlaat	1,50	14,2	13,0	7,0
termtr4_2	Terminaltrekker4 Euro 6	1,50	14,0	12,7	6,7
termtr2_1	Terminaltrekker2 nw demper uitlaat Euro5	1,50	13,7	12,4	6,4
PW	PA personenauto 90 [0,8 meter]	0,75	8,8	7,5	4,5
termtr3_2	Terminaltrekker3 Euro 6	1,50	4,8	3,6	-2,4
Ontgass1	ventilatie ontgasser	1,00	-2,9	-2,9	-2,9
Groep	MAximaal		-37,2	-37,9	-37,9
emptyst_1	emptystacker	1,50	18,0	16,7	--
emptyst_2	emptystacker	1,50	16,2	15,0	--
Groep	_kAGE_113		--	--	--
Overhead1	Overheaddeur opslag recycling 80 inpandig	3,00	6,1	0,0	--
Overhead2	Overheaddeur opslag recycling 80 inpandig	3,00	-5,4	--	--
reach3_1	Reachst 3 verh stat RBS rijden leashen	1,50	38,3	--	--
reach3_2	Reachst 3 verh stat RBS rijden leashen	1,50	35,0	--	--
VW3	VW route export vrachtwagens (leashen)	1,00	23,0	--	--

Alle getoonde dB-waarden zijn A-gewogen

Rapport: Resultatentabel  
 Model: LCG dec 2023 (Avelingen-Oost) MVG-23004566 (werkmodel)  
 LAeq bij Bron/Groep voor toetspunt: S-16 (58)\_ - Woningpunt Schelluinsestraat 30  
 Groep: AGE\_113  
 Groepsreductie: Nee

Naam Bron/Groep	Omschrijving	Hoogte	Dag	Avond	Nacht
S-16 (58)_	Woningpunt Schelluinsestraat 30	5,00	38,3	35,8	32,9
krnl_lalo	03 Groene kraan handling cyclus hydrauliek	5,80	34,5	33,8	30,8
reach1_1	006 Reachst 1 verh stat RBS rijden	1,50	22,9	22,9	21,7
krnnw_lalo	Nw kraan Liebherr420 handling prognose	6,50	24,4	24,4	21,4
reach1_2	006 Reachst 1 verh stat RBS rijden	1,50	21,5	21,5	18,5
krnl_stat1	02 Groene kraan stationair dieselmotor	4,00	21,5	20,8	17,8
reach4_1	Reachst 4 verh stat RBS rijden	1,50	21,8	20,6	17,5
VW1	VW route aanvoer afvoer containers	1,00	17,7	--	16,9
reach2-3	006 Reachst2 verh stat RBS rijden	1,50	16,7	18,5	15,5
reach4_2	Reachst 4 verh stat RBS rijden	1,50	19,0	17,7	14,7
reach2_1	006 Reachst2 verh stat RBS rijden	1,50	18,9	17,6	14,6
HTdsl2	heftruck Hyster 5.5 diesel	1,00	16,9	16,9	13,9
reach2-4	006 Reachst2 verh stat RBS rijden	1,50	13,2	15,0	12,0
VW2	VW route aanvoer containers	1,00	12,6	--	11,9
reach2_2	006 Reachst2 verh stat RBS rijden	1,50	15,3	14,0	11,0
reach3_3	Reachst 3 verh stat RBS rijden	1,50	15,0	13,8	10,8
krnnw_stat	Nw kraan Liebherr420 stat prognose	6,50	13,5	13,5	10,5
termtr1_2	Terminaltrekker1 nw demper uitlaat	1,50	17,2	15,9	9,9
termtr2_1	Terminaltrekker2 nw demper uitlaat Euro5	1,50	16,8	15,5	9,5
LBK werkpl	LBK werkplaats	2,00	16,6	--	7,6
termtr2_2	Terminaltrekker2 nw demper uitlaat Euro5	1,50	13,1	11,8	5,8
HTdsl1	heftruck Hyster 5.5 diesel	1,00	7,0	7,0	4,0
termtr4_2	Terminaltrekker4 Euro 6	1,50	10,8	9,5	3,5
termtr3_1	Terminaltrekker3 Euro 6	1,50	10,2	8,9	2,9
PW	PA personenauto 90 [0,8 meter]	0,75	7,0	5,8	2,8
termtr1_1	Terminaltrekker1 nw demper uitlaat	1,50	9,0	7,8	1,8
termtr4_1	Terminaltrekker4 Euro 6	1,50	7,0	5,8	-0,2
HT LPG	heftruck Hyster gas	1,00	2,1	2,1	-1,0
termtr3_2	Terminaltrekker3 Euro 6	1,50	3,9	2,7	-3,3
Ontgass1	ventilatie ontgasser	1,00	-6,2	-6,2	-6,2
Wasp afz	Afzuiging wasplaats	1,00	2,1	--	-6,9
Groep	MAximaal		-40,6	-40,9	-40,9
emptyst_1	emptystack	1,50	18,4	17,2	--
emptyst_2	emptystack	1,50	6,6	5,4	--
Groep	_kAGE_113		--	--	--
Overhead1	Overheaddeur opslag recycling 80 inpandig	3,00	-0,2	-6,2	--
Overhead2	Overheaddeur opslag recycling 80 inpandig	3,00	-8,0	--	--
reach3_1	Reachst 3 verh stat RBS rijden leashen	1,50	30,6	--	--
reach3_2	Reachst 3 verh stat RBS rijden leashen	1,50	29,9	--	--
VW3	VW route export vrachtwagens (leashen)	1,00	21,8	--	--

Alle getoonde dB-waarden zijn A-gewogen

Rapport: Resultatentabel  
 Model: LCG dec 2023 (Avelingen-Oost) MVG-23004566 (werkmodel)  
 LAeq bij Bron/Groep voor toetspunt: S-17 (62)\_ - Woningpunt Steenenhoeksekanaal 9  
 Groep: AGE\_113  
 Groepsreductie: Nee

Naam Bron/Groep	Omschrijving	Hoogte	Dag	Avond	Nacht
S-17 (62)_	Woningpunt Steenenhoeksekanaal 9	5,00	39,1	36,1	33,2
krnl_lalo	03 Groene kraan handling cyclus hydrauliek	5,80	32,6	31,9	28,9
reach1_1	006 Reachst 1 verh stat RBS rijden	1,50	24,0	24,0	22,8
krnnw_lalo	Nw kraan Liebherr420 handling prognose	6,50	24,8	24,8	21,8
reach4_1	Reachst 4 verh stat RBS rijden	1,50	26,0	24,8	21,8
reach1_2	006 Reachst 1 verh stat RBS rijden	1,50	24,6	24,6	21,5
reach2-3	006 Reachst2 verh stat RBS rijden	1,50	21,3	23,1	20,1
reach4_2	Reachst 4 verh stat RBS rijden	1,50	24,0	22,7	19,7
krnl_stat1	02 Groene kraan stationair dieselmotor	4,00	22,3	21,6	18,6
reach2-4	006 Reachst2 verh stat RBS rijden	1,50	19,6	21,4	18,3
reach2_1	006 Reachst2 verh stat RBS rijden	1,50	21,4	20,2	17,2
reach3_3	Reachst 3 verh stat RBS rijden	1,50	21,0	19,7	16,7
VW1	VW route aanvoer afvoer containers	1,00	16,9	--	16,2
VW2	VW route aanvoer containers	1,00	16,8	--	16,0
HTdsl2	heftruck Hyster 5.5 diesel	1,00	18,6	18,6	15,6
reach2_2	006 Reachst2 verh stat RBS rijden	1,50	18,4	17,2	14,2
termtr2_1	Terminaltrekker2 nw demper uitlaat Euro5	1,50	20,1	18,8	12,8
krnnw_stat	Nw kraan Liebherr420 stat prognose	6,50	15,2	15,2	12,2
termtr1_2	Terminaltrekker1 nw demper uitlaat	1,50	17,5	16,2	10,2
termtr2_2	Terminaltrekker2 nw demper uitlaat Euro5	1,50	15,9	14,6	8,6
termtr1_1	Terminaltrekker1 nw demper uitlaat	1,50	15,1	13,8	7,8
termtr3_1	Terminaltrekker3 Euro 6	1,50	14,8	13,6	7,6
LBK werkpl	LBK werkplaats	2,00	15,4	--	6,4
HTdsl1	heftruck Hyster 5.5 diesel	1,00	8,9	8,9	5,9
HT LPG	heftruck Hyster gas	1,00	8,4	8,4	5,4
termtr4_2	Terminaltrekker4 Euro 6	1,50	12,3	11,0	5,0
PW	PA personenauto 90 [0,8 meter]	0,75	8,3	7,1	4,1
termtr3_2	Terminaltrekker3 Euro 6	1,50	10,3	9,0	3,0
termtr4_1	Terminaltrekker4 Euro 6	1,50	9,0	7,8	1,7
Ontgass1	ventilatie ontgasser	1,00	0,5	0,5	0,5
Wasp afz	Afzuiging wasplaats	1,00	2,8	--	-6,3
Groep	MAximaal		-41,1	-41,6	-41,6
emptyst_1	emptystacker	1,50	16,6	15,3	--
emptyst_2	emptystacker	1,50	18,7	17,5	--
Groep	_kAGE_113		--	--	--
Overhead1	Overheaddeur opslag recycling 80 inpandig	3,00	18,7	12,7	--
Overhead2	Overheaddeur opslag recycling 80 inpandig	3,00	-5,4	--	--
reach3_1	Reachst 3 verh stat RBS rijden leashen	1,50	32,2	--	--
reach3_2	Reachst 3 verh stat RBS rijden leashen	1,50	31,7	--	--
VW3	VW route export vrachtwagens (leashen)	1,00	23,2	--	--

Alle getoonde dB-waarden zijn A-gewogen

Rapport: Resultatentabel  
 Model: LCG dec 2023 (Avelingen-Oost) MVG-23004566 (werkmodel)  
 LAeq bij Bron/Groep voor toetspunt: Z-33 A - Zonebewakingspunt 33  
 Groep: AGE\_113  
 Groepsreductie: Nee

Naam Bron/Groep	Omschrijving	Hoogte	Dag	Avond	Nacht
Z-33_A	Zonebewakingspunt 33	5,00	34,6	33,5	30,6
krnnw_lalo	Nw kraan Liebherr420 handling prognose	6,50	28,1	28,1	25,1
krnl_lalo	03 Groene kraan handling cyclus hydrauliek	5,80	28,4	27,8	24,7
reach2_2	006 Reachst2 verh stat RBS rijden	1,50	26,2	25,0	22,0
reach4_1	Reachst 4 verh stat RBS rijden	1,50	23,6	22,4	19,4
reach1_1	006 Reachst 1 verh stat RBS rijden	1,50	17,1	17,1	15,9
VW1	VW route aanvoer afvoer containers	1,00	15,5	--	14,7
VW2	VW route aanvoer containers	1,00	15,4	--	14,7
krnnw_stat	Nw kraan Liebherr420 stat prognose	6,50	17,4	17,4	14,4
reach2-3	006 Reachst2 verh stat RBS rijden	1,50	15,3	17,0	14,0
reach1_2	006 Reachst 1 verh stat RBS rijden	1,50	16,8	16,8	13,8
reach2-4	006 Reachst2 verh stat RBS rijden	1,50	14,2	15,9	12,9
termtr2_1	Terminaltrekker2 nw demper uitlaat Euro5	1,50	19,7	18,5	12,5
krnl_stat1	02 Groene kraan stationair dieselmotor	4,00	15,5	14,8	11,8
reach2_1	006 Reachst2 verh stat RBS rijden	1,50	15,7	14,4	11,4
reach3_3	Reachst 3 verh stat RBS rijden	1,50	13,7	12,5	9,5
termtr3_2	Terminaltrekker3 Euro 6	1,50	16,7	15,5	9,4
termtr3_1	Terminaltrekker3 Euro 6	1,50	15,4	14,2	8,1
reach4_2	Reachst 4 verh stat RBS rijden	1,50	11,8	10,6	7,6
HTds12	heftruck Hyster 5.5 diesel	1,00	7,7	7,7	4,7
termtr1_2	Terminaltrekker1 nw demper uitlaat	1,50	11,8	10,6	4,6
Ontgass1	ventilatie ontgasser	1,00	4,0	4,0	4,0
LBK werkpl	LBK werkplaats	2,00	12,2	--	3,2
HTdsl1	heftruck Hyster 5.5 diesel	1,00	6,1	6,1	3,1
termtr1_1	Terminaltrekker1 nw demper uitlaat	1,50	9,3	8,0	2,0
termtr2_2	Terminaltrekker2 nw demper uitlaat Euro5	1,50	8,0	6,7	0,7
Wasp afz	Afzuiging wasplaats	1,00	9,2	--	0,2
termtr4_2	Terminaltrekker4 Euro 6	1,50	7,1	5,9	-0,2
HT LPG	heftruck Hyster gas	1,00	1,7	1,7	-1,3
termtr4_1	Terminaltrekker4 Euro 6	1,50	4,7	3,4	-2,6
PW	PA personenauto 90 [0,8 meter]	0,75	-10,8	-12,1	-15,1
Groep	MAximaal		-47,4	-47,5	-47,5
emptyst_1	emptystacker	1,50	9,5	8,2	--
emptyst_2	emptystacker	1,50	13,0	11,8	--
Groep	_kAGE_113		--	--	--
Overhead1	Overheaddeur opslag recycling 80 inpandig	3,00	-1,8	-7,9	--
Overhead2	Overheaddeur opslag recycling 80 inpandig	3,00	-4,6	--	--
reach3_1	Reachst 3 verh stat RBS rijden leashen	1,50	9,1	--	--
reach3_2	Reachst 3 verh stat RBS rijden leashen	1,50	23,5	--	--
VW3	VW route export vrachtwagens (leashen)	1,00	8,8	--	--

Alle getoonde dB-waarden zijn A-gewogen

Rapport: Resultatentabel  
 Model: LCG dec 2023 (Avelingen-Oost) MVG-23004566 (werkmodel)  
 LAeq bij Bron/Groep voor toetspunt: Z-34 A - Zonebewakingspunt 34  
 Groep: AGE\_113  
 Groepsreductie: Nee

Naam Bron/Groep	Omschrijving	Hoogte	Dag	Avond	Nacht
Z-34_A	Zonebewakingspunt 34	5,00	36,1	35,2	32,3
krnnw_lalo	Nw kraan Liebherr420 handling prognose	6,50	29,5	29,5	26,5
krnl_lalo	03 Groene kraan handling cyclus hydrauliek	5,80	30,1	29,4	26,4
reach2_2	006 Reachst2 verh stat RBS rijden	1,50	27,1	25,8	22,8
reach2-3	006 Reachst2 verh stat RBS rijden	1,50	22,2	23,9	20,9
reach4_1	Reachst 4 verh stat RBS rijden	1,50	22,6	21,3	18,3
reach1_1	006 Reachst 1 verh stat RBS rijden	1,50	19,0	19,0	17,7
VW2	VW route aanvoer containers	1,00	18,5	--	17,7
krnl_stat1	02 Groene kraan stationair dieselmotor	4,00	21,2	20,6	17,6
VW1	VW route aanvoer afvoer containers	1,00	17,8	--	17,0
krnnw_stat	Nw kraan Liebherr420 stat prognose	6,50	18,8	18,8	15,8
reach1_2	006 Reachst 1 verh stat RBS rijden	1,50	17,8	17,8	14,8
termtr1_1	Terminaltrekker1 nw demper uitlaat	1,50	20,7	19,4	13,4
reach2_1	006 Reachst2 verh stat RBS rijden	1,50	17,0	15,8	12,8
termtr3_2	Terminaltrekker3 Euro 6	1,50	18,7	17,4	11,4
reach2-4	006 Reachst2 verh stat RBS rijden	1,50	12,4	14,1	11,1
termtr3_1	Terminaltrekker3 Euro 6	1,50	18,1	16,9	10,9
reach3_3	Reachst 3 verh stat RBS rijden	1,50	15,1	13,9	10,9
reach4_2	Reachst 4 verh stat RBS rijden	1,50	13,1	11,9	8,9
HTdsl1	heftruck Hyster 5.5 diesel	1,00	10,6	10,6	7,5
termtr4_1	Terminaltrekker4 Euro 6	1,50	14,8	13,5	7,5
termtr2_1	Terminaltrekker2 nw demper uitlaat Euro5	1,50	14,5	13,3	7,3
termtr4_2	Terminaltrekker4 Euro 6	1,50	14,3	13,0	7,0
termtr1_2	Terminaltrekker1 nw demper uitlaat	1,50	13,0	11,8	5,7
termtr2_2	Terminaltrekker2 nw demper uitlaat Euro5	1,50	12,8	11,6	5,5
Ontgass1	ventilatie ontgasser	1,00	5,3	5,3	5,3
LBK werkpl	LBK werkplaats	2,00	13,6	--	4,5
Wasp afz	Afzuiging wasplaats	1,00	10,5	--	1,5
HTdsl2	heftruck Hyster 5.5 diesel	1,00	4,3	4,3	1,3
HT LPG	heftruck Hyster gas	1,00	3,0	3,0	0,0
PW	PA personenauto 90 [0,8 meter]	0,75	-8,6	-9,8	-12,8
Groep	MAximaal		-45,6	-45,6	-45,6
emptyst_1	emptystacker	1,50	10,9	9,6	--
emptyst_2	emptystacker	1,50	14,2	12,9	--
Groep	_kAGE_113		--	--	--
Overhead1	Overheaddeur opslag recycling 80 inpandig	3,00	13,0	7,0	--
Overhead2	Overheaddeur opslag recycling 80 inpandig	3,00	-0,6	--	--
reach3_1	Reachst 3 verh stat RBS rijden leashen	1,50	11,3	--	--
reach3_2	Reachst 3 verh stat RBS rijden leashen	1,50	22,5	--	--
VW3	VW route export vrachtwagens (leashen)	1,00	6,3	--	--

Alle getoonde dB-waarden zijn A-gewogen

Rapport: Resultatentabel  
 Model: LCG dec 2023 (Avelingen-Oost) MVG-23004566 (werkmodel)  
 LAeq bij Bron/Groep voor toetspunt: Z-35 A - Zonebewakingspunt 35  
 Groep: AGE\_113  
 Groepsreductie: Nee

Naam Bron/Groep	Omschrijving	Hoogte	Dag	Avond	Nacht
Z-35_A	Zonebewakingspunt 35	5,00	38,9	38,1	35,2
krnl_lalo	03 Groene kraan handling cyclus hydrauliek	5,80	34,0	33,3	30,3
krnnw_lalo	Nw kraan Liebherr420 handling prognose	6,50	32,0	32,0	29,0
krnl_stat1	02 Groene kraan stationair dieselmotor	4,00	28,7	28,1	25,1
reach2_1	006 Reachst2 verh stat RBS rijden	1,50	29,0	27,7	24,7
reach1_1	006 Reachst 1 verh stat RBS rijden	1,50	24,7	24,7	23,5
reach2_2	006 Reachst2 verh stat RBS rijden	1,50	25,3	24,1	21,1
VW2	VW route aanvoer containers	1,00	20,6	--	19,8
krnnw_stat	Nw kraan Liebherr420 stat prognose	6,50	21,4	21,4	18,4
termtr2_2	Terminaltrekker2 nw demper uitlaat Euro5	1,50	24,7	23,5	17,4
VW1	VW route aanvoer afvoer containers	1,00	18,0	--	17,3
reach1_2	006 Reachst 1 verh stat RBS rijden	1,50	19,8	19,8	16,7
reach4_1	Reachst 4 verh stat RBS rijden	1,50	19,8	18,5	15,5
reach2-4	006 Reachst2 verh stat RBS rijden	1,50	16,4	18,1	15,1
termtr3_1	Terminaltrekker3 Euro 6	1,50	21,8	20,6	14,6
reach3_3	Reachst 3 verh stat RBS rijden	1,50	17,8	16,6	13,5
reach4_2	Reachst 4 verh stat RBS rijden	1,50	17,3	16,0	13,0
termtr4_2	Terminaltrekker4 Euro 6	1,50	18,9	17,6	11,6
reach2-3	006 Reachst2 verh stat RBS rijden	1,50	12,2	14,0	11,0
termtr1_2	Terminaltrekker1 nw demper uitlaat	1,50	14,7	13,5	7,4
LBK werkpl	LBK werkplaats	2,00	16,2	--	7,1
termtr2_1	Terminaltrekker2 nw demper uitlaat Euro5	1,50	12,4	11,1	5,1
Wasp afz	Afzuiging wasplaats	1,00	13,2	--	4,2
HT LPG	heftruck Hyster gas	1,00	5,8	5,8	2,8
termtr1_1	Terminaltrekker1 nw demper uitlaat	1,50	8,7	7,5	1,5
Ontgass1	ventilatie ontgasser	1,00	1,3	1,3	1,3
HTds11	heftruck Hyster 5.5 diesel	1,00	4,1	4,1	1,1
termtr3_2	Terminaltrekker3 Euro 6	1,50	8,0	6,8	0,7
termtr4_1	Terminaltrekker4 Euro 6	1,50	7,7	6,5	0,5
HTds12	heftruck Hyster 5.5 diesel	1,00	0,8	0,8	-2,2
PW	PA personenauto 90 [0,8 meter]	0,75	-5,9	-7,2	-10,2
Groep	MAximaal		-41,7	-41,8	-41,8
emptyst_1	emptystack	1,50	14,7	13,4	--
emptyst_2	emptystack	1,50	15,4	14,1	--
Groep	_kAGE_113		--	--	--
Overhead1	Overheaddeur opslag recycling 80 inpandig	3,00	2,0	-4,0	--
Overhead2	Overheaddeur opslag recycling 80 inpandig	3,00	7,7	--	--
reach3_1	Reachst 3 verh stat RBS rijden leashen	1,50	17,2	--	--
reach3_2	Reachst 3 verh stat RBS rijden leashen	1,50	11,7	--	--
VW3	VW route export vrachtwagens (leashen)	1,00	9,3	--	--

Alle getoonde dB-waarden zijn A-gewogen

Rapport: Resultatentabel  
 Model: LCG dec 2023 (Avelingen-Oost) MVG-23004566 (werkmodel)  
 LAeq bij Bron/Groep voor toetspunt: Z-36 A - Zonebewakingspunt 36  
 Groep: AGE\_113  
 Groepsreductie: Nee

Naam Bron/Groep	Omschrijving	Hoogte	Dag	Avond	Nacht
Z-36_A	Zonebewakingspunt 36	5,00	41,7	41,1	38,3
krnl_lalo	03 Groene kraan handling cyclus hydrauliek	5,80	36,9	36,2	33,2
reach1_1	006 Reachst 1 verh stat RBS rijden	1,50	31,4	31,4	30,1
krnnw_lalo	Nw kraan Liebherr420 handling prognose	6,50	31,7	31,7	28,7
reach1_2	006 Reachst 1 verh stat RBS rijden	1,50	30,4	30,4	27,4
reach2_1	006 Reachst2 verh stat RBS rijden	1,50	30,3	29,0	26,0
reach2-4	006 Reachst2 verh stat RBS rijden	1,50	27,1	28,8	25,8
reach2-3	006 Reachst2 verh stat RBS rijden	1,50	26,5	28,3	25,3
reach2_2	006 Reachst2 verh stat RBS rijden	1,50	29,5	28,3	25,3
krnl_stat1	02 Groene kraan stationair dieselmotor	4,00	28,9	28,2	25,2
reach3_3	Reachst 3 verh stat RBS rijden	1,50	25,4	24,2	21,2
VW1	VW route aanvoer afvoer containers	1,00	20,5	--	19,8
reach4_2	Reachst 4 verh stat RBS rijden	1,50	22,7	21,4	18,4
VW2	VW route aanvoer containers	1,00	18,2	--	17,4
termtr1_1	Terminaltrekker1 nw demper uitlaat	1,50	23,5	22,2	16,2
termtr1_2	Terminaltrekker1 nw demper uitlaat	1,50	22,3	21,1	15,0
termtr2_1	Terminaltrekker2 nw demper uitlaat Euro5	1,50	21,4	20,2	14,2
termtr3_2	Terminaltrekker3 Euro 6	1,50	19,7	18,4	12,4
termtr4_2	Terminaltrekker4 Euro 6	1,50	19,6	18,3	12,3
termtr4_1	Terminaltrekker4 Euro 6	1,50	19,5	18,2	12,2
krnnw_stat	Nw kraan Liebherr420 stat prognose	6,50	14,7	14,7	11,6
HTds11	heftruck Hyster 5.5 diesel	1,00	13,3	13,3	10,2
LBK werkpl	LBK werkplaats	2,00	17,5	--	8,5
reach4_1	Reachst 4 verh stat RBS rijden	1,50	11,8	10,6	7,5
Wasp afz	Afzuiging wasplaats	1,00	15,5	--	6,5
Ontgass1	ventilatie ontgasser	1,00	4,4	4,4	4,4
HT LPG	heftruck Hyster gas	1,00	7,2	7,2	4,2
termtr3_1	Terminaltrekker3 Euro 6	1,50	7,1	5,9	-0,2
HTds12	heftruck Hyster 5.5 diesel	1,00	2,4	2,3	-0,7
termtr2_2	Terminaltrekker2 nw demper uitlaat Euro5	1,50	6,2	5,0	-1,1
PW	PA personenauto 90 [0,8 meter]	0,75	-4,9	-6,2	-9,2
Groep	MAximaal		-42,0	-42,1	-42,1
emptyst_1	emptystacker	1,50	16,4	15,2	--
emptyst_2	emptystacker	1,50	24,3	23,1	--
Groep	_kAGE_113		--	--	--
Overhead1	Overheaddeur opslag recycling 80 inpandig	3,00	1,2	-4,8	--
Overhead2	Overheaddeur opslag recycling 80 inpandig	3,00	-0,6	--	--
reach3_1	Reachst 3 verh stat RBS rijden leashen	1,50	20,1	--	--
reach3_2	Reachst 3 verh stat RBS rijden leashen	1,50	17,6	--	--
VW3	VW route export vrachtwagens (leashen)	1,00	5,8	--	--

Alle getoonde dB-waarden zijn A-gewogen

Rapport: Resultatentabel  
 Model: LCG dec 2023 (Avelingen-Oost) MVG-23004566 (werkmodel)  
 LAmAx totaalresultaten voor toetspunten  
 Groep: MMaximaal

Naam		Hoogte	Dag	Avond	Nacht
CG1-LCG_A	Controlepunt LCG cf maatwerkvoorschrift	5,00	75,2	75,2	75,2
CG2-LCG_A	Controlepunt LCG strekdam zuid	5,00	68,8	68,8	68,8
CG3 LCG_A	toetspunt LCG op dijk bij afrit Ambonstr2	5,00	59,2	59,0	59,0
S-03A (57)	Schelluinsevliet 25 - 103 (3)	7,50	47,9	47,9	47,9
S-03B (57)	Schelluinsevliet 25 - 103 (3)	10,50	47,9	47,9	47,9
S-03C (57)	Schelluinsevliet 25 - 103 (3)	13,50	48,0	48,0	48,0
S-03D (57)	Schelluinsevliet 25 - 103 (3)	16,50	47,9	47,9	47,9
S-08A (57)	Schelluinsevliet 25 - 103 (8)	7,50	47,4	47,4	47,4
S-08B (57)	Schelluinsevliet 25 - 103 (8)	10,50	47,5	47,5	47,5
S-08C (57)	Schelluinsevliet 25 - 103 (8)	13,50	47,5	47,5	47,5
S-08D (57)	Schelluinsevliet 25 - 103 (8)	16,50	47,5	47,5	47,5
S-11 (58)	Woningpunt Bullekeslaan 7	5,00	48,0	48,0	48,0
S-12 (58)	Woningpunt Bullekeslaan 8	5,00	48,5	48,5	48,5
S-13 (58)	Woningpunt Bullekeslaan 4	5,00	48,5	48,5	48,5
S-14 (59)	Woningpunt Schelluinsestraat 9	5,00	50,8	50,8	50,8
S-15 (57)	Schelluinsestraat 23a (ruimtelijkeplannen)	5,00	57,1	57,1	57,1
S-16 (58)	Woningpunt Schelluinsestraat 30	5,00	55,2	55,2	55,2
S-17 (62)	Woningpunt Steenenhoeksekanaal 9	5,00	54,7	54,7	54,7
S-18 (62)	Woningpunt Steenenhoeksekanaal 8	5,00	54,6	54,6	54,6
S-19 (63)	Woningpunt Steenenhoeksekanaal 7	5,00	54,2	54,2	54,2
S-20 (63)	Woningpunt Steenenhoeksekanaal 6	5,00	54,1	54,1	54,1
S-30 (52)	Bwpl. 'Den Haan', Blok 1, bouwlaag 1 t/m 4	13,50	42,7	42,7	42,7
S-31 (53)	Bwpl. 'Den Haan', Blok 1, bouwlaag 5 en 6	19,50	42,6	42,6	42,6
S-32 (52)	Bwpl. 'Den Haan', Blok 2, bouwlaag 1 t/m 5	16,50	42,3	42,3	42,3
S-33 (52)	Bwpl. 'Den Haan', Blok 3, bouwlaag 1 t/m 3	10,50	42,1	42,1	42,1
S-34 (53)	Bwpl. 'Den Haan', Blok 3, bouwlaag 4	13,50	42,1	42,1	42,1
S-35 (54)	Bwpl. 'Den Haan', Blok 3, bouwlaag 5	16,50	42,1	42,1	42,1
S-36 (52)	Bwpl. 'Den Haan', Blok 4, bouwlaag 1 t/m 4	13,50	41,4	41,4	41,4
S-37 (53)	Bwpl. 'Den Haan', Blok 4, bouwlaag 5	16,50	41,4	41,4	41,4
S-38 (53)	Bwpl. 'Den Haan', Blok 5, bouwlaag 1 t/m 5	16,50	40,4	40,4	40,4
S-39 (53)	Bwpl. 'Den Haan', Blok 6, bouwlaag 1 t/m 5	16,50	41,5	41,5	41,5
Z-40 (53)	Bwpl. 'Den Haan', Blok 7, bouwlaag 1 t/m 5	16,50	39,6	39,6	39,6
Z-01_A	Zonebewakingspunt 01	5,00	49,2	49,2	49,2
Z-02_A	Zonebewakingspunt 02	5,00	47,7	47,7	47,7
Z-03_A	Zonebewakingspunt 03	5,00	47,1	47,1	47,1
Z-04_A	Zonebewakingspunt 04	5,00	44,3	44,3	44,3
Z-05_A	Zonebewakingspunt 05	5,00	46,2	46,2	46,2
Z-06_A	Zonebewakingspunt 06	5,00	46,9	46,9	46,9
Z-07_A	Zonebewakingspunt 07	5,00	47,4	47,4	47,4
Z-08_A	Zonebewakingspunt 08	5,00	47,6	47,6	47,6
Z-09_A	Zonebewakingspunt 09	5,00	47,7	47,7	47,7
Z-10_A	Zonebewakingspunt 10	5,00	47,7	47,7	47,7
Z-11_A	Zonebewakingspunt 11	5,00	47,3	47,3	47,3
Z-12_A	Zonebewakingspunt 12	5,00	47,1	47,1	47,1
Z-13_A	Zonebewakingspunt 13	5,00	45,7	45,7	45,7
Z-14_A	Zonebewakingspunt 14	5,00	43,6	43,6	43,6
Z-15_A	Zonebewakingspunt 15	5,00	45,0	45,0	45,0
Z-16_A	Zonebewakingspunt 16	5,00	44,4	44,4	44,4
Z-17_A	Zonebewakingspunt 17	5,00	43,3	43,3	43,3
Z-18_A	Zonebewakingspunt 18	5,00	42,5	42,5	42,5
Z-19_A	Zonebewakingspunt 19	5,00	42,0	42,0	42,0
Z-20_A	Zonebewakingspunt 20	5,00	44,0	44,0	44,0
Z-21_A	Zonebewakingspunt 21	5,00	41,9	41,9	41,9
Z-22_A	Zonebewakingspunt 22	5,00	41,8	41,8	41,8
Z-23_A	Zonebewakingspunt 23	5,00	41,3	41,3	41,3
Z-24_A	Zonebewakingspunt 24	5,00	43,5	43,5	43,5
Z-25_A	Zonebewakingspunt 25	5,00	42,2	42,2	42,2
Z-26_A	Zonebewakingspunt 26	5,00	44,3	44,3	44,3
Z-27_A	Zonebewakingspunt 27	5,00	41,4	41,4	41,4
Z-28_A	Zonebewakingspunt 28	5,00	43,5	43,5	43,5

Alle getoonde dB-waarden zijn A-gewogen



Rapport: Resultatentabel  
Model: LCG dec 2023 (Avelingen-Oost) MVG-23004566 (werkmodel)  
LAmox totaalresultaten voor toetspunten  
Groep: MMaximaal

Naam					
Toetspunt	Omschrijving	Hoogte	Dag	Avond	Nacht
Z-29_A	Zonebewakingspunt 29	5,00	43,5	43,5	43,5
Z-30_A	Zonebewakingspunt 30	5,00	43,8	43,8	43,8
Z-31_A	Zonebewakingspunt 31	5,00	44,2	44,2	44,2
Z-32_A	Zonebewakingspunt 32	5,00	44,8	44,8	44,8
Z-33_A	Zonebewakingspunt 33	5,00	46,6	46,6	46,6
Z-34_A	Zonebewakingspunt 34	5,00	47,3	47,3	47,3
Z-35_A	Zonebewakingspunt 35	5,00	52,7	52,7	52,7
Z-36_A	Zonebewakingspunt 36	5,00	50,5	50,5	50,5
Z-37_A	Zonebewakingspunt 37	5,00	51,7	51,7	51,7

Alle getoonde dB-waarden zijn A-gewogen



II2 GECONCENTREERDE BRON

Onderdeel	:	<Onderdeel>									
Bronnaam	:	02 Groene kraan stationair									
MeetDatum	:	7-11-2023									
Meetduur	:	: :									
Type geluid	:	Continu									
Temperatuur [°C]	:	--									
Windsnelheid [m/s]	:	--									
Hoek windricht [°]	:	--									
RV [%]	:	--									
Alu conform	:	HMRI-II.8									
Bronhoogte [m]	:	5,00									
Meetafstand [m]	:	14,00									
Meethoogte [m]	:	6,00									
Frequentie [Hz]	:	31.5	63	125	250	500	1000	2000	4000	8000	dB(A)
Lp	[dB(A)]	29,9	41,8	51,7	59,0	65,2	68,6	66,2	56,3	48,9	72,1
Achtergr	[dB(A)]	--	--	--	--	--	--	--	--	--	--
DGeo	[dB]	33,9	33,9	33,9	33,9	33,9	33,9	33,9	33,9	33,9	
DAlu*R	[dB]	0,0	0,0	0,0	0,0	0,0	0,0	0,0	0,0	0,0	
DBodem	[dB]	6,0	6,0	2,0	2,0	2,0	2,0	2,0	2,0	2,0	
Lw	[dB(A)]	57,8	69,7	83,6	90,9	97,1	100,5	98,1	88,2	80,8	104,0

II2 GECONCENTREERDE BRON

Onderdeel	:	<Onderdeel>									
Bronnaam	:	03 Groene kraan handling lang container cyclus									
MeetDatum	:	7-11-2023									
Meetduur	:	: :									
Type geluid	:	Continu									
Temperatuur [°C]	:	--									
Windsnelheid [m/s]	:	--									
Hoek windricht [°]	:	--									
RV [%]	:	--									
Alu conform	:	HMRI-II.8									
Bronhoogte [m]	:	5,00									
Meetafstand [m]	:	15,00									
Meethoogte [m]	:	6,00									
Frequentie [Hz]	:	31.5	63	125	250	500	1000	2000	4000	8000	dB(A)
Lp	[dB(A)]	35,3	46,8	55,7	69,9	74,6	74,2	71,3	63,6	57,0	79,1
Achtergr	[dB(A)]	--	--	--	--	--	--	--	--	--	--
DGeo	[dB]	34,5	34,5	34,5	34,5	34,5	34,5	34,5	34,5	34,5	
DAlu*R	[dB]	0,0	0,0	0,0	0,0	0,0	0,0	0,0	0,0	0,0	
DBodem	[dB]	6,0	6,0	2,0	2,0	2,0	2,0	2,0	2,0	2,0	
Lw	[dB(A)]	63,8	75,3	88,2	102,4	107,1	106,7	103,8	96,1	89,5	111,6

II2 GECONCENTREERDE BRON

Onderdeel	:	<Onderdeel>									
Bronnaam	:	05 Groene kraan handling kort motorzijde									
MeetDatum	:	7-11-2023									
Meetduur	:	: :									
Type geluid	:	Continu									
Temperatuur [°C]	:	--									
Windsnelheid [m/s]	:	--									
Hoek windricht [°]	:	--									
RV [%]	:	--									
Alu conform	:	HMRI-II.8									
Bronhoogte [m]	:	5,00									
Meetafstand [m]	:	15,00									
Meethoogte [m]	:	6,00									
Frequentie [Hz]	:	31.5	63	125	250	500	1000	2000	4000	8000	dB(A)
Lp	[dB(A)]	34,7	44,5	55,7	68,9	75,8	77,0	73,3	63,9	55,7	80,8
Achtergr	[dB(A)]	--	--	--	--	--	--	--	--	--	--
DGeo	[dB]	34,5	34,5	34,5	34,5	34,5	34,5	34,5	34,5	34,5	
DAlu*R	[dB]	0,0	0,0	0,0	0,0	0,0	0,0	0,0	0,0	0,0	
DBodem	[dB]	6,0	6,0	2,0	2,0	2,0	2,0	2,0	2,0	2,0	
Lw	[dB(A)]	63,2	73,0	88,2	101,4	108,3	109,5	105,8	96,4	88,2	113,3

II2 GECONCENTREERDE BRON

Onderdeel	:	<Onderdeel>									
Bronnaam	:	06 Reachstacker nw (Euro6) stationair									
MeetDatum	:	7-11-2023									
Meetduur	:	:									
Type geluid	:	Continu									
Temperatuur [°C]	:	--									
Windsnelheid [m/s]	:	--									
Hoek windricht [°]	:	--									
RV [%]	:	--									
Alu conform	:	HMRI-II.8									
Bronhoogte [m]	:	1,70									
Meetafstand [m]	:	9,00									
Meethoogte [m]	:	2,20									
Frequentie [Hz]	:	31.5	63	125	250	500	1000	2000	4000	8000	dB(A)
Lp	[dB(A)]	33,4	44,9	53,5	62,2	65,9	69,8	69,1	62,0	48,2	74,0
Achtergr	[dB(A)]	--	--	--	--	--	--	--	--	--	--
DGeo	[dB]	30,1	30,1	30,1	30,1	30,1	30,1	30,1	30,1	30,1	
DAlu*R	[dB]	0,0	0,0	0,0	0,0	0,0	0,0	0,0	0,0	0,0	
DBodem	[dB]	6,0	6,0	2,0	2,0	2,0	2,0	2,0	2,0	2,0	
Lw	[dB(A)]	57,5	69,0	81,6	90,3	94,0	97,9	97,2	90,1	76,3	102,1

II2 GECONCENTREERDE BRON

Onderdeel	:	<Onderdeel>									
Bronnaam	:	07 Reachstacker nw (Euro6) opp[akken en handling container rustig									
MeetDatum	:	7-11-2023									
Meetduur	:	:									
Type geluid	:	Continu									
Temperatuur [°C]	:	--									
Windsnelheid [m/s]	:	--									
Hoek windricht [°]	:	--									
RV [%]	:	--									
Alu conform	:	HMRI-II.8									
Bronhoogte [m]	:	1,70									
Meetafstand [m]	:	9,00									
Meethoogte [m]	:	2,20									
Frequentie [Hz]	:	31.5	63	125	250	500	1000	2000	4000	8000	dB(A)
Lp	[dB(A)]	37,4	46,7	59,3	66,7	68,4	71,1	71,5	64,8	51,4	76,3
Achtergr	[dB(A)]	--	--	--	--	--	--	--	--	--	--
DGeo	[dB]	30,1	30,1	30,1	30,1	30,1	30,1	30,1	30,1	30,1	
DAlu*R	[dB]	0,0	0,0	0,0	0,0	0,0	0,0	0,0	0,0	0,0	
DBodem	[dB]	6,0	6,0	2,0	2,0	2,0	2,0	2,0	2,0	2,0	
Lw	[dB(A)]	61,5	70,8	87,4	94,8	96,5	99,2	99,6	92,9	79,5	104,4

II2 GECONCENTREERDE BRON

Onderdeel	:	<Onderdeel>									
Bronnaam	:	08 Reachstacker nw (Euro6) meer gas									
MeetDatum	:	7-11-2023									
Meetduur	:	:									
Type geluid	:	Continu									
Temperatuur [°C]	:	--									
Windsnelheid [m/s]	:	--									
Hoek windricht [°]	:	--									
RV [%]	:	--									
Alu conform	:	HMRI-II.8									
Bronhoogte [m]	:	1,70									
Meetafstand [m]	:	9,00									
Meethoogte [m]	:	2,20									
Frequentie [Hz]	:	31.5	63	125	250	500	1000	2000	4000	8000	dB(A)
Lp	[dB(A)]	36,6	49,7	63,4	70,9	72,1	74,3	74,3	68,4	58,0	79,6
Achtergr	[dB(A)]	--	--	--	--	--	--	--	--	--	--
DGeo	[dB]	30,1	30,1	30,1	30,1	30,1	30,1	30,1	30,1	30,1	
DAlu*R	[dB]	0,0	0,0	0,0	0,0	0,0	0,0	0,0	0,0	0,0	
DBodem	[dB]	6,0	6,0	2,0	2,0	2,0	2,0	2,0	2,0	2,0	
Lw	[dB(A)]	60,7	73,8	91,5	99,0	100,2	102,4	102,4	96,5	86,1	107,7

II2 GECONCENTREERDE BRON

---

Onderdeel : <Onderdeel>  
 Bronnaam : Reachstacker nw (Euro6) gemiddeld  
 MeetDatum : 7-11-2023  
 Meetduur : : :  
 Type geluid : Continu  
 Temperatuur [°C] : --  
 Windsnelheid [m/s] : --  
 Hoek windricht [°] : --  
 RV [%] : --  
 Alu conform : HMRI-II.8  
 Bronhoogte [m] : 1,70  
 Meetafstand [m] : 9,50  
 Meethoogte [m] : 2,20

Frequentie [Hz]		31.5	63	125	250	500	1000	2000	4000	8000	dB(A)
Lp [dB(A)]	:	36,2	47,6	60,4	68,0	69,6	72,2	72,2	65,9	54,5	77,3
Achtergr [dB(A)]	:	--	--	--	--	--	--	--	--	--	--
DGeo [dB]	:	30,5	30,5	30,5	30,5	30,5	30,5	30,5	30,5	30,5	
DAlu*R [dB]	:	0,0	0,0	0,0	0,0	0,0	0,0	0,0	0,0	0,0	
DBodem [dB]	:	6,0	6,0	2,0	2,0	2,0	2,0	2,0	2,0	2,0	
Lw [dB(A)]	:	60,7	72,1	88,9	96,5	98,1	100,7	100,7	94,4	83,0	105,9

# Noot

**In dit document zijn gedeeltes onleesbaar gemaakt op grond van artikel 5 van de Wet open overheid:**

- Art. 5.1 lid 2 onderdeel e Woo (naam)
- Art. 5.1 lid 2 onderdeel e Woo
- Art. 5.1 lid 2 onderdeel e Woo (handschrift)