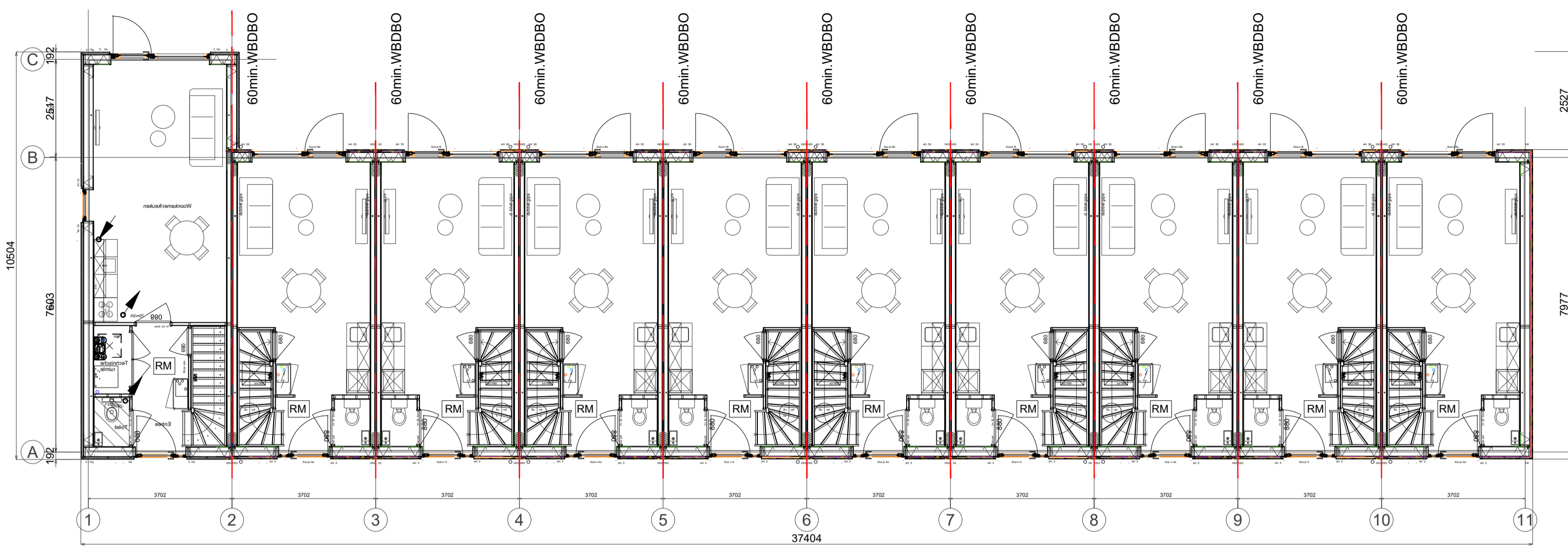


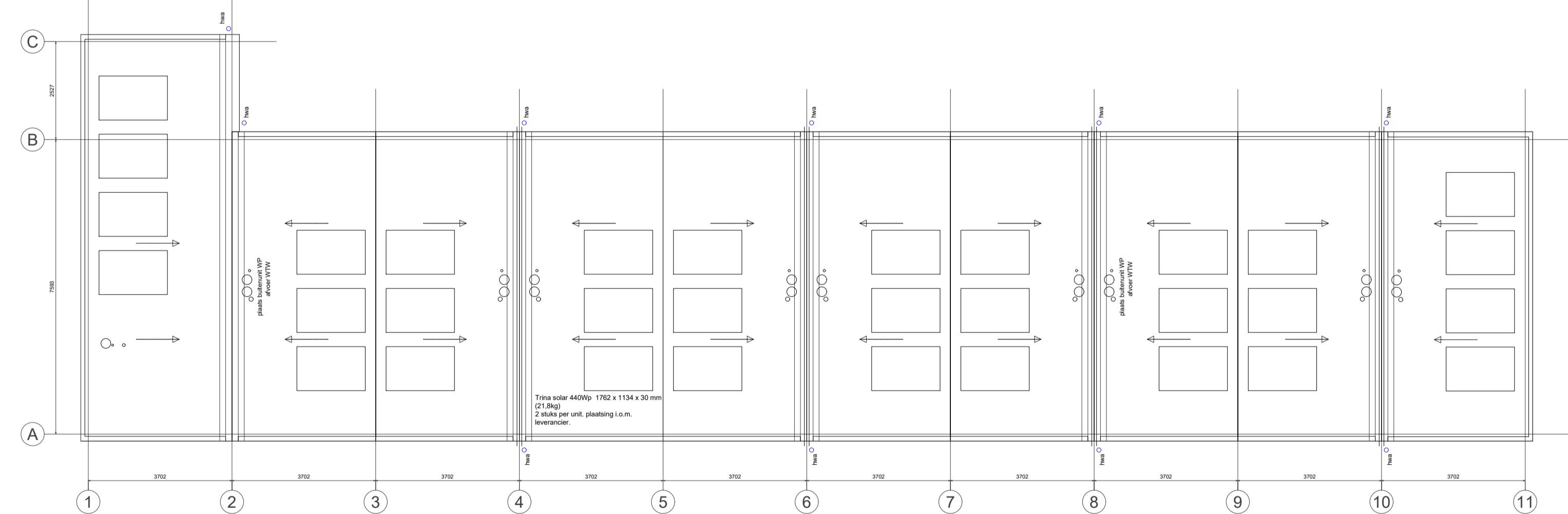
Woonblok B - schaal 1:100



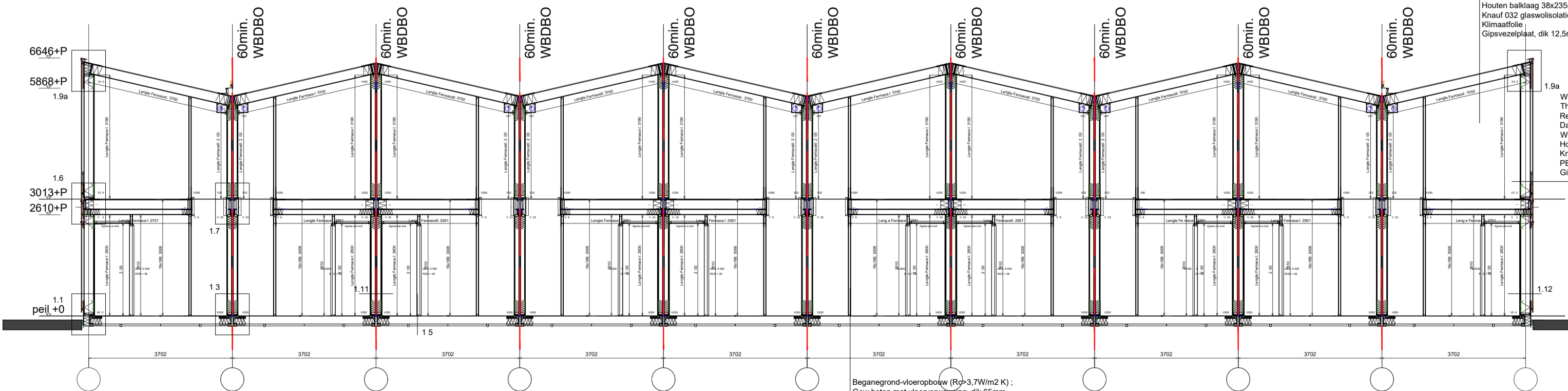
Begane grond - schaal 1:100



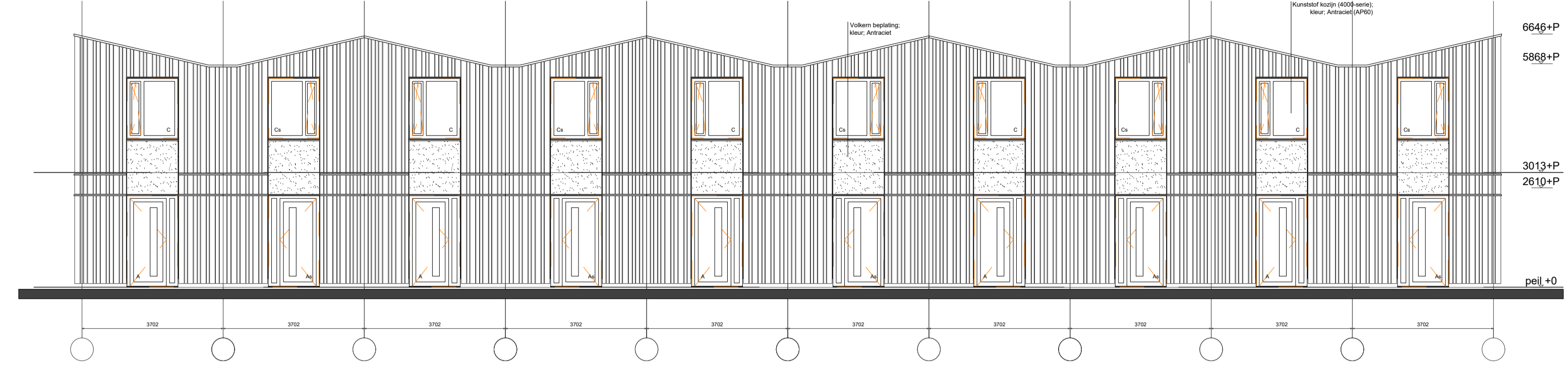
1e verdieping - schaal 1:100



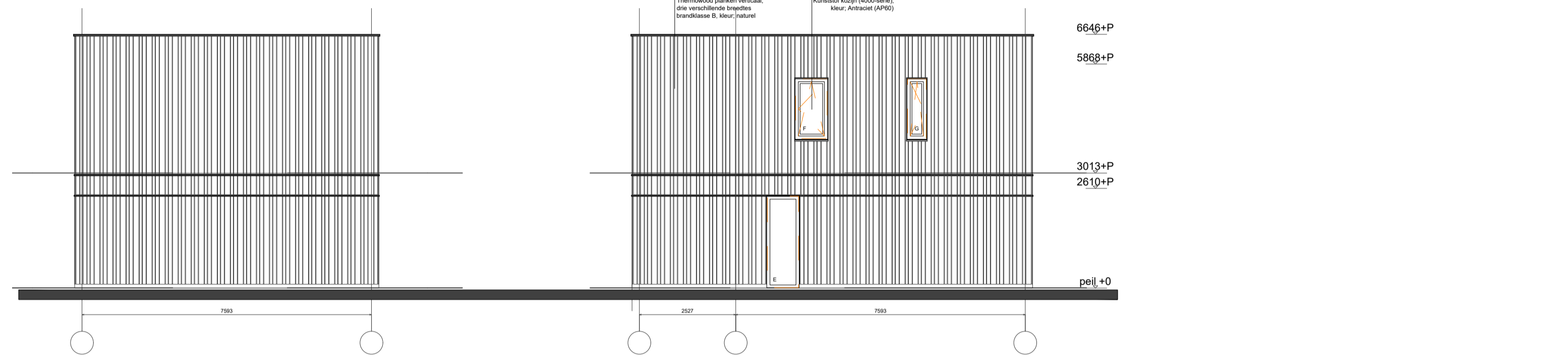
Dakaanzicht - schaal 1:100



Doorsnede A-A - schaal 1:100

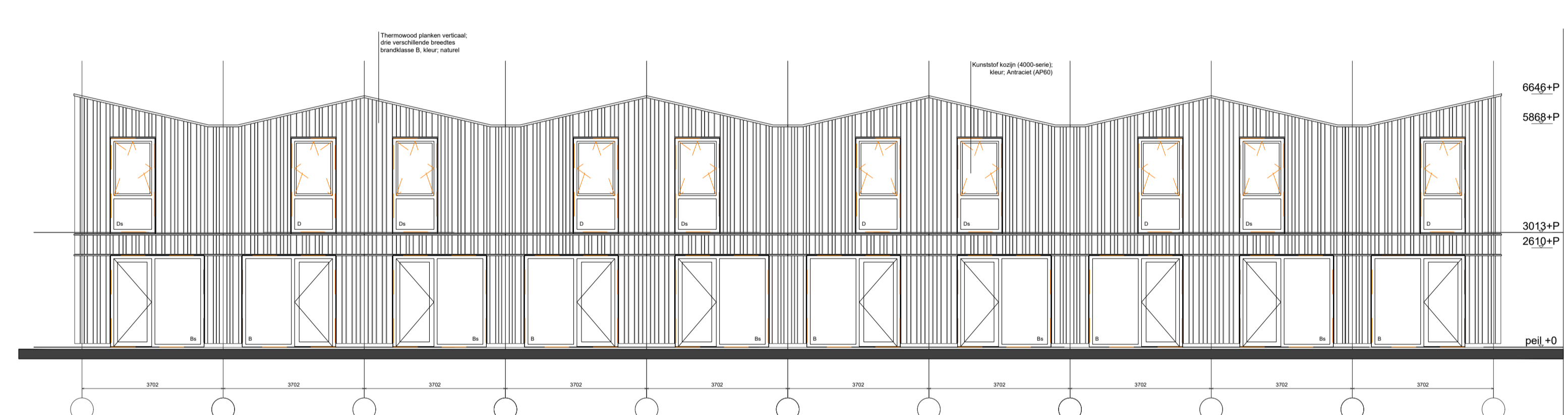


Voorgevel - schaal 1:100

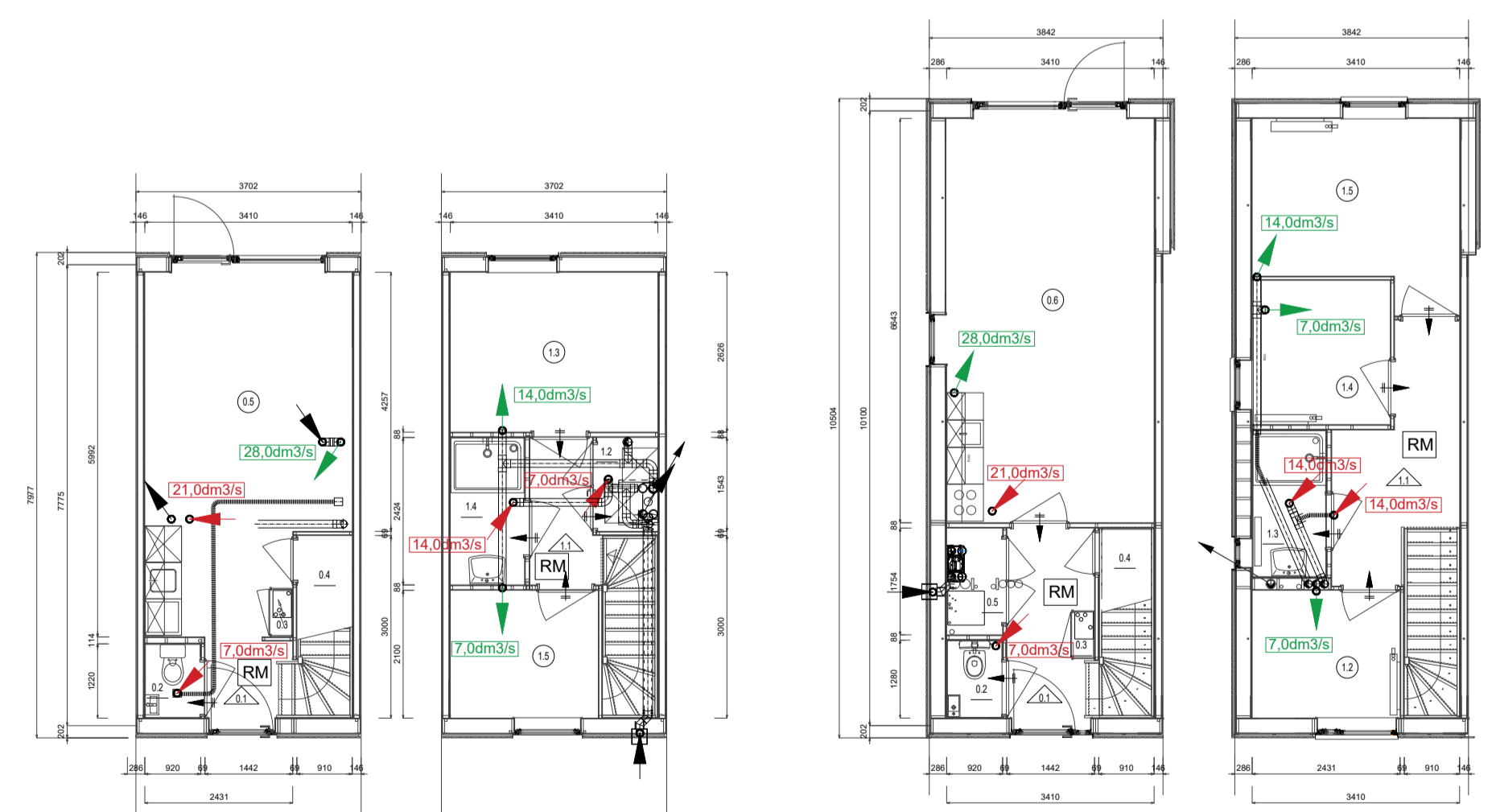


Rechter zijgevel

Linker zijgevel



Achtergevel - schaal 1:100



Plattegrond DUO - schaal 1:50
Renvooi:

BRANDVEILIGHEID:
Een zijde van de constructie-onderdelen (niet zijde vloer- en trapconstructies) voldoet tenminste aan brandklasse D en grenzend aan binnenlucht tevens aan rookklasse S1fl, overeenkomstig NEN-EN 13501-1. In aanvulling hierop is deze tenminste brandklasse B van buitengevels welke onderdeel uitmaken van een brandscheiding. Ten hoogste 5% van het totale oppervlakte van een ruimte behoeft hieraan niet te voldoen.
De rookmelders in de woningen voldoen aan de primaire richtlijnen volgens NEN 2555. Eventuele aanvullende gekoppelde rookmelders worden voorzien indien vereist geluidsniveau in verblifruimten binnen de woning niet wordt behaald.
arijki uitgevoerd volgens NEN6063.
min. WBDBO tegen bezijken volgens BB Art.2.10
brandwerende constructie, (x) minuten brandwerend conform NEN 6069
zelfsluitend
rookmelder conform NEN 2555

Plattegrond DUO+ - schaal 1:50

BOUWKUNDIG:
nk meterkast
b=20 beluchting onder de deur,
alle binnendeuren 20 mm vrij van de vloer cq dorpel
afvoer kooktoestel

Voorzieningen voor afvoer van rook zjn overeenkomstig NEN 6062
Toegangsdeuren woningen uitvoeren in HR++ beglazing, U-waarden vlg. WBDBO, volgens rapportage leverancier.
Beglazing uitvoeren in HR++ beglazing, U-waarden vlg. Beng-rapportage.
Binnen- en buitenbeglazing moet voldoen aan NEN3569.
Trappartijen bij type DUC,
optrede: max. 188mm
aanrede: min. 220mm
Vloerscheidingen:
0m t/m 13: 1000mm + vloer
> 13m: 1200mm + vloer
Traphekken:
hoogte: 1000mm + vloer
spijlafstand: max. 100mm
Als peil zal de afgewerkte begane grondvloer worden aangehouden.
Benodigde maatvoering te verkrijgen d.m.v. berekening en niet d.m.v. opmeting van de tekening.
Alle maatvoering in millimeters (mm), tenzij anders vermeld.
De bouwwerken (gebouw A t/m E) moeten voldoen aan Besluit bouwwerken leefomgeving - woonfunctie - nieuwbouw.
Minimale eisen aan trappen volgens Art.2.32 t/m 2.36 BB (nieuwbouw).
Deuren, ramen, kozijnen en gelijk te stellen constructieonderdelen van het gebouw, die bepaald overeenkomstig NEN5087 bereikbaar zjn, moeten bepaald overeenkomstig NEN5096, een weerstands-klasse voor inbraakwerendheid hebben van tenminste 2 (Art.2.130 BB).
Een uitwendige scheidingsconstructie van een verblifgebied heeft een volgens NEN 5077 bepaalde karakteristieke geluidwering met een minimum van 20 dB of dB(A). (Art.3.2 BB)
Bij een krachtens de Wet geluidhinder of de Tracwet vastgesteld hogere-waardenbestel is de volgens NEN 5077 bepaalde karakteristieke geluidwering van een uitwendige scheidingsconstructie van een verblifgebied niet kleiner dan het verschil tussen de in dat besluit opgenomen hoogst toelaatbare geluidbelasting voor industrie-, weg- of spoorwegaal en 35 dB(A) bij industrieweg, of 33 dB bij weg- of spoorwegaal. (Art.3.3 lid 1 BB)
Het luchtdrukverschil voor geluidsoverdracht van contactgeluid tussen twee verblifruimten uitvoeren volgens art.3.17a van het BB.
Het bepaalde karakteristieke lucht-geluidniveauverschil voor de geluidsoverdracht van een verblifruimte naar een andere verblifruimte van dezelfde woonfunctie is niet kleiner dan 32 dB.
Het bepaalde gewogen contact-geluidniveau voor de geluidsoverdracht van een verblifruimte naar een andere verblifruimte van dezelfde woonfunctie is niet groter dan 79 dB.
De scheidingsconstructie van de douche ruimte heeft volgens Art. 3.23 BB aan een zijde die grenst aan de ruimte, tot 2,1 meter boven de vloer van die ruimte een volgens NEN 2778 bepaalde waterdichtheid die gemiddeld niet groter is dan 0.01 kg/(m².s1/2) en op geen enkele plaats groter dan 0.2 kg/(m².s1/2).
Woningen zijn voorzien van binnenbrengen van ratten en muizen wordt tegengegaan. In de uitwendige scheidingsconstructies zitten geen openingen breder dan 0,01 meter (Art.3.69 BB).
Een verkeersruimte en de toegang van een verblifruimte/verblifgebied hebben een vrije doorgang met een breedte van min. 0,85 m, en een hoogte van min. 2,3 m. (AIG.4.4 BB).
Alle onderdelen die betrekking hebben op AIG 5.1 Energiezuinigheid zijn verwerkt in de BENG-rapportage van Nelissen Ingenieursbureau - Blok A t/m E
Alle hout-, staal- en betonconstructies volgens tekening en berekening constructeur.

Barli
Projectnummer: P de Hoochplaats Alblasserdam
Projectnaam: P de Hoochplaats Alblasserdam
Opdrachtgever: Woonkracht 10

Onderdeel: 28x gr.gebonden woning+ 18x studio
Omschrijving: Woonblok B
Tekening: B03

Tekenaar: [Redacted]
Datum: 05-04-2024
Versie: A
Schaal: 1:100
A1